

It is widely used in electronic, instrumentation, automation, communications, power supply units, student projects, amplifiers, Medical and wellness devices, test and measurement equipment, industrial control, peripheral devices and interfaces, switch boxes.



## Преимущества SZOMK пластиковой DIN-рейку корпус PLC блок управления

1. Обладает сильной устойчивостью к истиранию, атмосферным воздействиям, коррозии.
2. Может быть сформирован на поверхности различных цветов, чтобы максимально соответствовать вашим требованиям.
3. Обладают сильной твердостью, могут быть хорошо защищены вашей электроникой.

## Что мы можем сделать для вас

- 1 Бурильные, Штамповочные и др. Добро пожаловать на чертежи на заказ.
- 2 Порошковое покрытие, кисть, лак, шелкография, лазерная резка, наклейка, гравировка, акриловый лист.
- 3 Короткое время, обычно 3-5 дней после оплаты (в зависимости от количества)
- 4 Оперативный ответ на ваш запрос

## Подробные фотографии Szomk пластиковых DIN-рейку корпус PLC блок управления

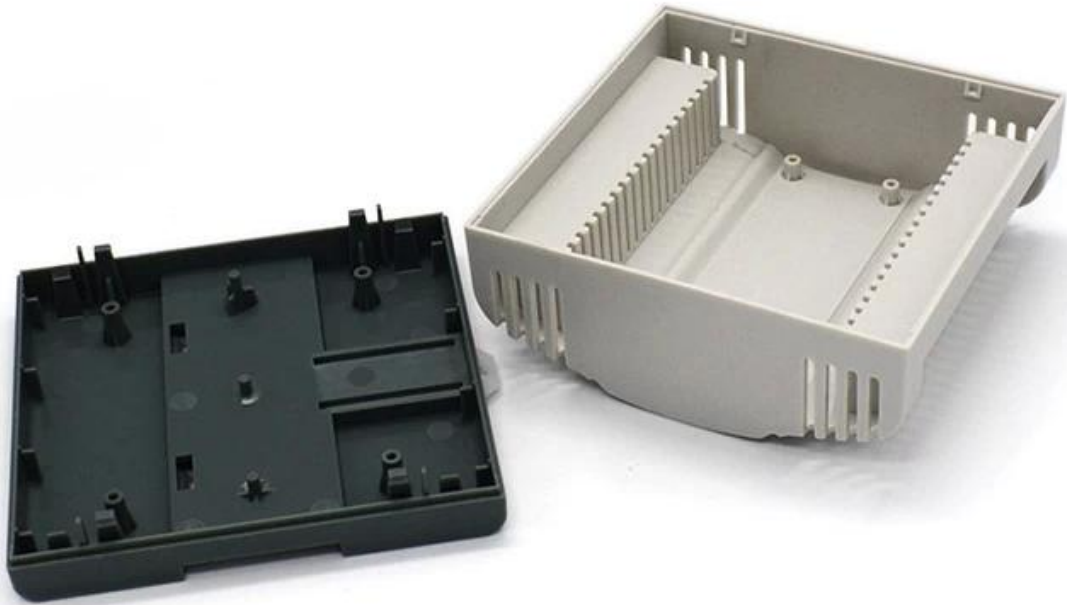
**SZOMK**



▶ **Enclosure Manufacturer**  
[www.chinaenclosure.com](http://www.chinaenclosure.com)

# SZOMK

Customizable  
cutout, sticker  
silkscreen, color



Weight: 106g  
Model No. AK80010

Size: 4.37\*4.21\*2.17 inch  
111\*107\*55 mm

**Другие настройки**



**SZOMK**

## WE CAN DO

- ✓ *Provide thousands of public enclosure* MOQ: 1 piece
- ✓ *Small order custom* MOQ: 20-30 pcs
- ✓ *Design private custom enclosure (provide PCB)*
- ✓ *Molding, tooling (provide sample / STEP file)*



cutout, laser engrave, screen printing, sticker, acrylic plate, pvc label, color, silica gel rings, etc.

## WE CAN DO

For **HOUSING** some of the Processing,  
Openings, Screen, Stickers, PVC LABEL



**Методы упаковки и доставки**





## Our packaging

Plastic foam packaging



Metal shell packaging



Plastic box packaging



## Packaging & Shipping



sure we can



WE LOGISTICS™



Свяжитесь с нами



T/T, WESTERN UNION, MONEY  
GRAM AND PAYPAL ACCPETED.

Skype: 13691908477

Tel: 86-13691908477

Email: felix@chinaenclosure.com

Contact Us