

It is widely used in electronic, instrumentation, automation, communications, power supply units, student projects, amplifiers, Medical and wellness devices, test and measurement equipment, industrial control, peripheral devices and interfaces, switch boxes.



Vorteile von din schiene kunststoffbox für elektronische komponenten instrument gehäuse

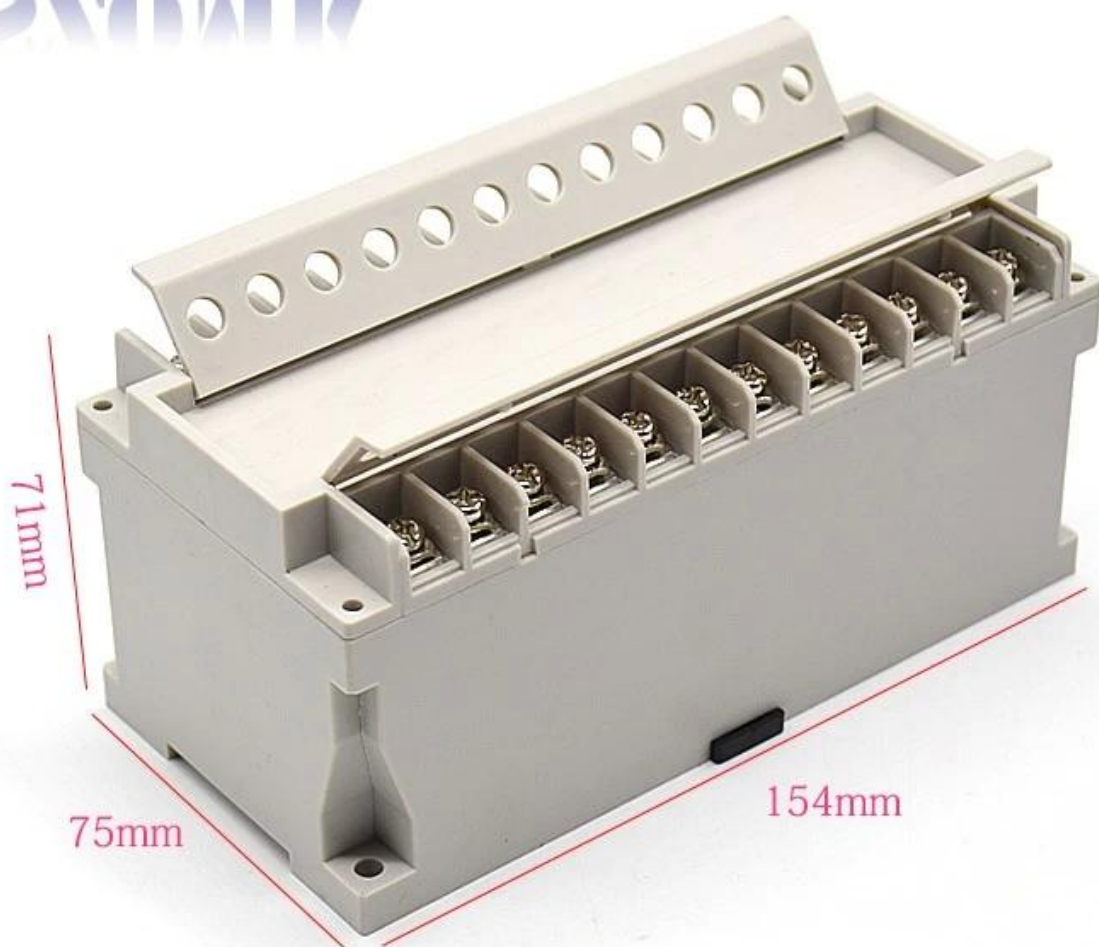
1. Hat eine starke Beständigkeit gegen Abrieb, Witterungseinflüsse, Korrosion.
2. Kann auf der Oberfläche von verschiedenen Farben gebildet werden, um Ihre Anforderungen so gut wie möglich zu erfüllen.
3. Haben Sie eine starke Härte, können Sie Ihre Elektronik gut schützen.

Was wir für Sie tun können

- 1 Bohren, Stanzen usw. Gerne erstellen wir Ihnen maßgeschneiderte Zeichnungen.
- 2 Pulverbeschichtung, Pinsel, Politur, Siebdruck, Laserschneiden, Aufkleber, Gravur, Acrylglas.
- 3 kurze vorlaufzeit, normalerweise 3-5 tage nach zahlung (nach menge)
- 4 Schnelle Antwort auf Ihre Anfrage

Detaillierte bilder von din schiene kunststoffbox für elektronische komponenten instrument gehäuse

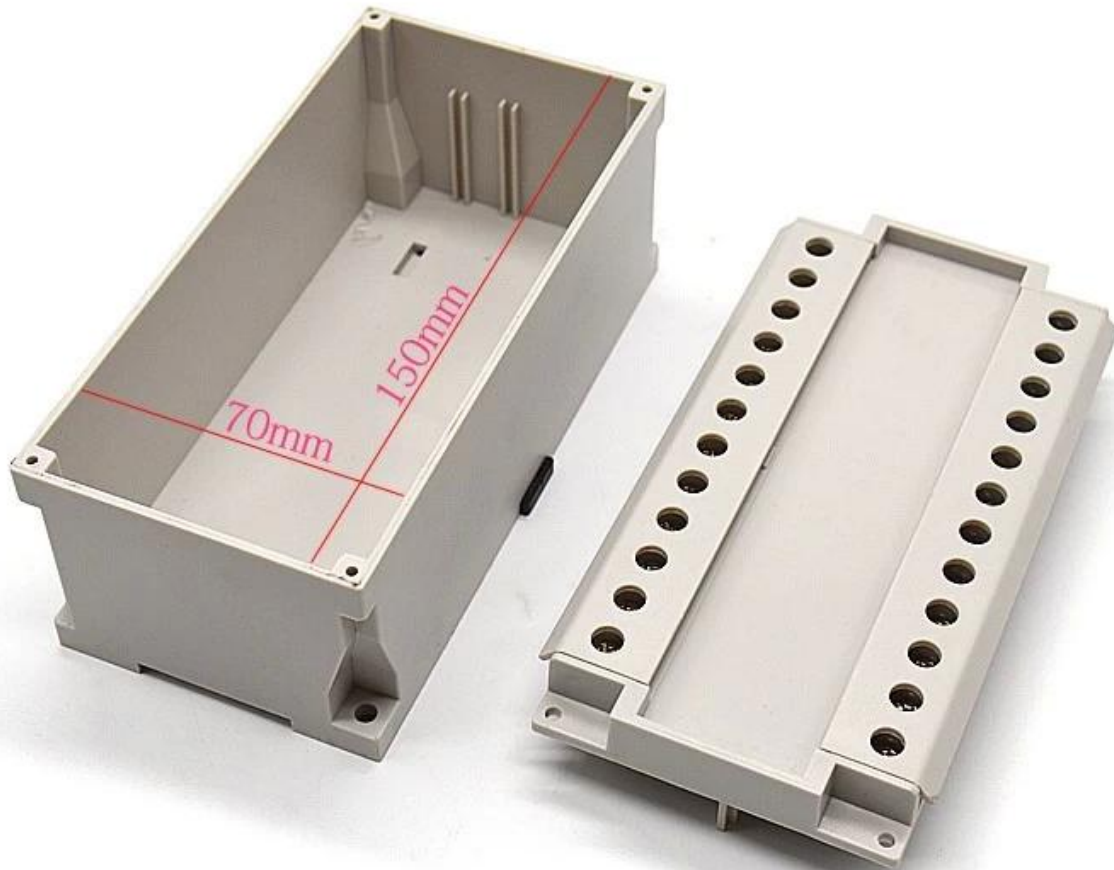
SZOMK



▶ **Enclosure Manufacturer**
www.chinaenclosure.com

SZOMK

Customizable
cutout, sticker
silkscreen, color



Weight: 237g

Model No. AK-DR-46

Size: 2.95*2.80*6.06 inch

75*71*154 mm

Andere Anpassung



SZOMK

WE CAN DO

- ✓ *Provide thousands of public enclosure* MOQ: 1 piece
- ✓ *Small order custom* MOQ: 20-30 pcs
- ✓ *Design private custom enclosure (provide PCB)*
- ✓ *Molding, tooling (provide sample / STEP file)*



cutout, laser engrave, screen printing, sticker, acrylic plate, pvc label, color, silica gel rings, etc.

WE CAN DO

For **HOUSING** some of the Processing,
Openings, Screen, Stickers, PVC LABEL



Verpackungs- und Versandmethoden



Our packaging

Plastic foam packaging



Metal shell packaging



Plastic box packaging



Packaging & Shipping



sure we can



WE LOGISTICS



Kontaktiere uns



T/T, WESTERN UNION, MONEY GRAM AND PAYPAL ACCPETED.

Skype: 13691908154

Tel: +86 13691908154

E-mail: galaxie@szomk.net

Contact Us