

Einführung von China getrennten Stil kleinen Alu-Box Fall

Das Porzellan getrennten Stil kleinen Alu-Box Fall wird als Anode verwendet, in Elektrolyt gestellt, künstlich gebildete Gehäuse mit einer schützenden Aluminiumoxidschicht auf der Oberfläche.

China getrennten Stil kleinen Aluminiumgehäuse Gehäuse verfügt

1. Hat eine starke Widerstandsfähigkeit gegen Abrieb, Verwitterung, Korrosion.
2. Kann auf der Oberfläche einer Vielzahl von Farben gebildet werden, zu maximieren Ihren Anforderungen passen.
3. Haben Sie eine starke Härte, kann auch geschützt werden Ihre Elektronik.

SZOMK



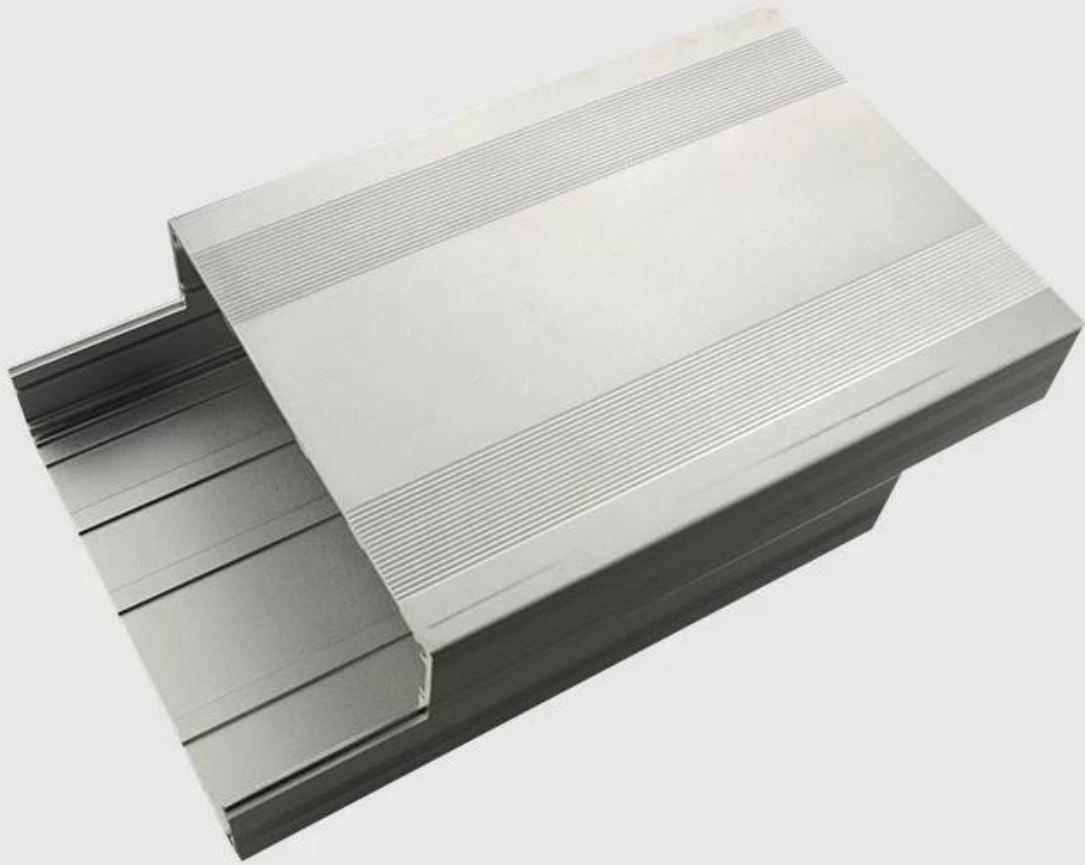
SZOMK

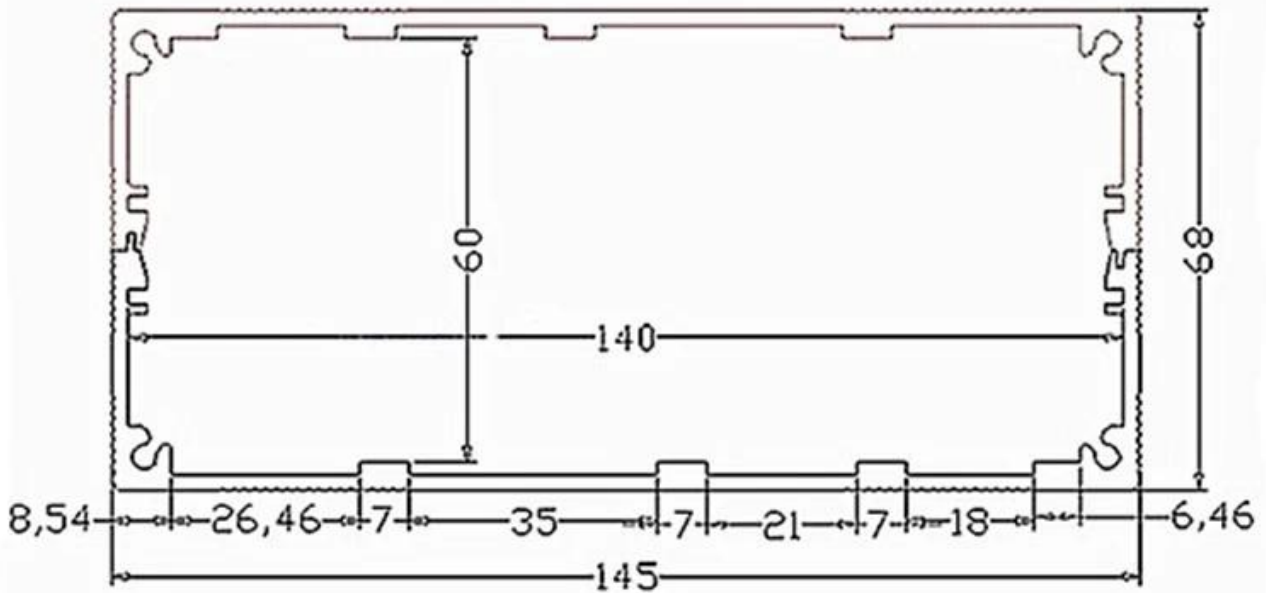


SZOMK



SZOMK





Die Customize Dienstleistungen bieten wir für Aluminiumgehäuse:

- 1.length, Farbe, Ausschnitte
- 2.Finish Prozess:
 - Pulverbeschichtung
 - Polieren
 - gebürstete Aluminiumfolie
- 3.Logo Druck:
 - Seide-sreen
 - Lasergravur
 - Aufkleber
 - PVC-Aufkleber



Email

amber@szomk.com.cn



skype

szomk-001



Tel

86-755-83222882

86-15012837543



Add

628Room,505 Building ,Shangbu industry,
Hangtian road ,Futian district ,Shenzhen,
China,518031



QQ

2504276569

