

China ABS-Treiberleistung führte Kunststoff-Anschlussgehäuse Versorgung

China Fahrerstromgehäuse zeigen:

SZOMK

*Customizable
Cutout, sticker*



Weight: 41g

Size: 184*46*18 mm

Model No. AK-58

7.24*1.81*0.70 inch

SZOMK

Customizable
Cutout, sticker



Weight: 41g

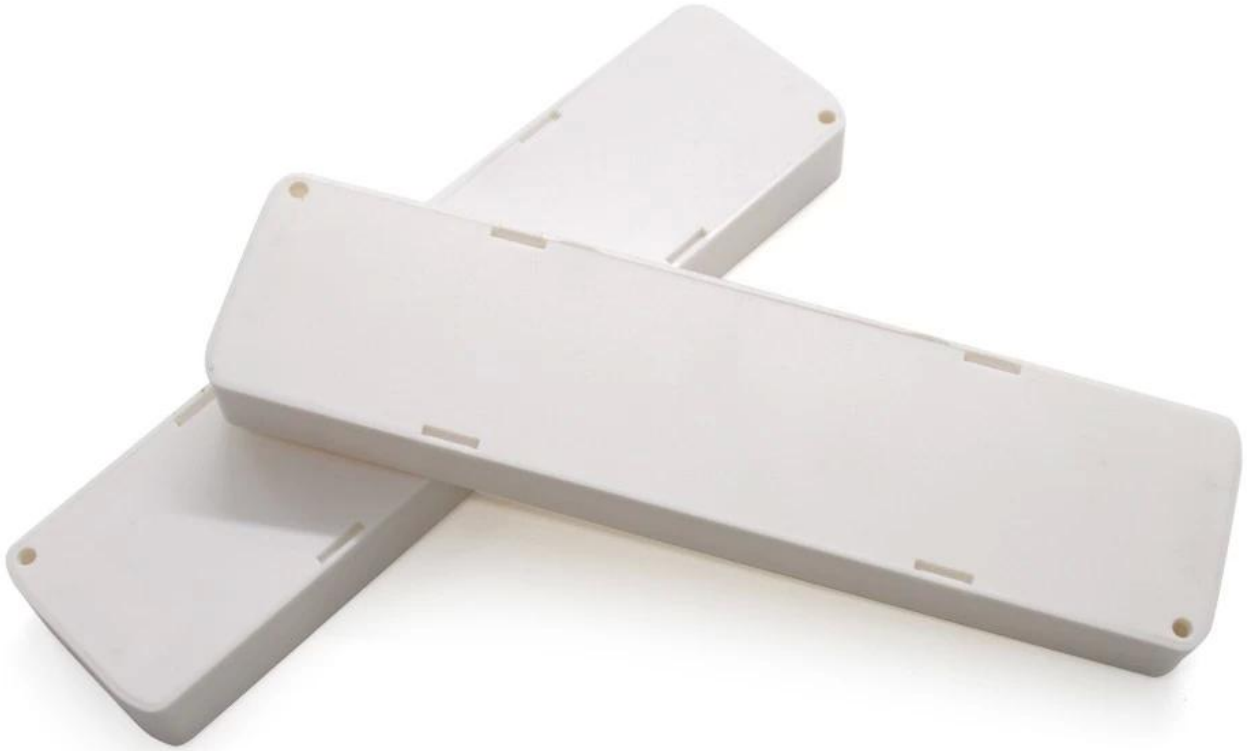
Size: 184*46*18 mm

Model No. AK-58

7.24*1.81*0.70 inch

SZOMK

*Customizable
Cutout, sticker*



Weight: 41g

Size: 184*46*18 mm

Model No. AK-58

7.24*1.81*0.70 inch

SZOMK

*Customizable
Cutout, sticker*



Weight: 41g

Size: 184*46*18 mm

Model No. AK-58

7.24*1.81*0.70 inch

Art	LED liefern Gehege
Modell Nein	AK-58
Gewicht	41 g
Farbe	Weiß &Ampere; Brauch andere Farbe
Größe	184X46X18mm

Wir freuen uns, Ihnen anbieten zu können:



1. Drilling, punching, etc. Willkommen kundenspezifische Zeichnungen.
2. bohren, siebdruck, lasergravur, aufkleber und so weiter.
3. Kurze lieferzeit, normalerweise 3-5 tage nach zahlung (entsprechend der zahl)
4. Für eine rechtzeitige Antwort auf Ihre Anfrage.

Anwendungen:



Es ist weit verbreitet in der Elektronik, Instrumentierung, Automatisierung, Kommunikation Stromversorgungen, Studentenprojekten, Verstärkern, Geräten für die Gesundheitsfürsorge, Test- und Messgeräten, Industriesteuerungen, Peripheriegeräten und Schnittstellen, dem Schaltkasten verwendet.

ABS-Kunststoffgehäuse Verpackung:

Industrielle Verpackung der Verpackung 1.ecl durch Polybeutel.

2. dann durch export standardkarton.

3. als custome anfrage

Outlet LED-Gehäuse Lieferung:

Standard Stock Produkt	1-3 Arbeiten Tage
Brauch Produkt im Stock	3-10 Arbeiten Tage
Brauch Produkt aus von Stock	10-30 Arbeiten Tage

Spitze:

Kontaktieren Sie uns für weitere Informationen und Zitate. Ihre Anfrage wird umgehend innerhalb von 24 Haus erhalten!