

China Abs Kunststoff LED Treiber liefern Gehege Herstellung

China abs Kunststoffgehäuse zeigen:

SZOMK

*Customizable
Cutout, sticker*



Weight: 69g

Size: 124*79*30 mm

Model No. AK-51

4.88*3.11*1.18 inch

SZOMK

*Customizable
Cutout, sticker*



Weight: 69g

Size: 124*79*30 mm

Model No. AK-51

4.88*3.11*1.18 inch

SZOMK

*Customizable
Cutout, sticker*



Weight: 69g

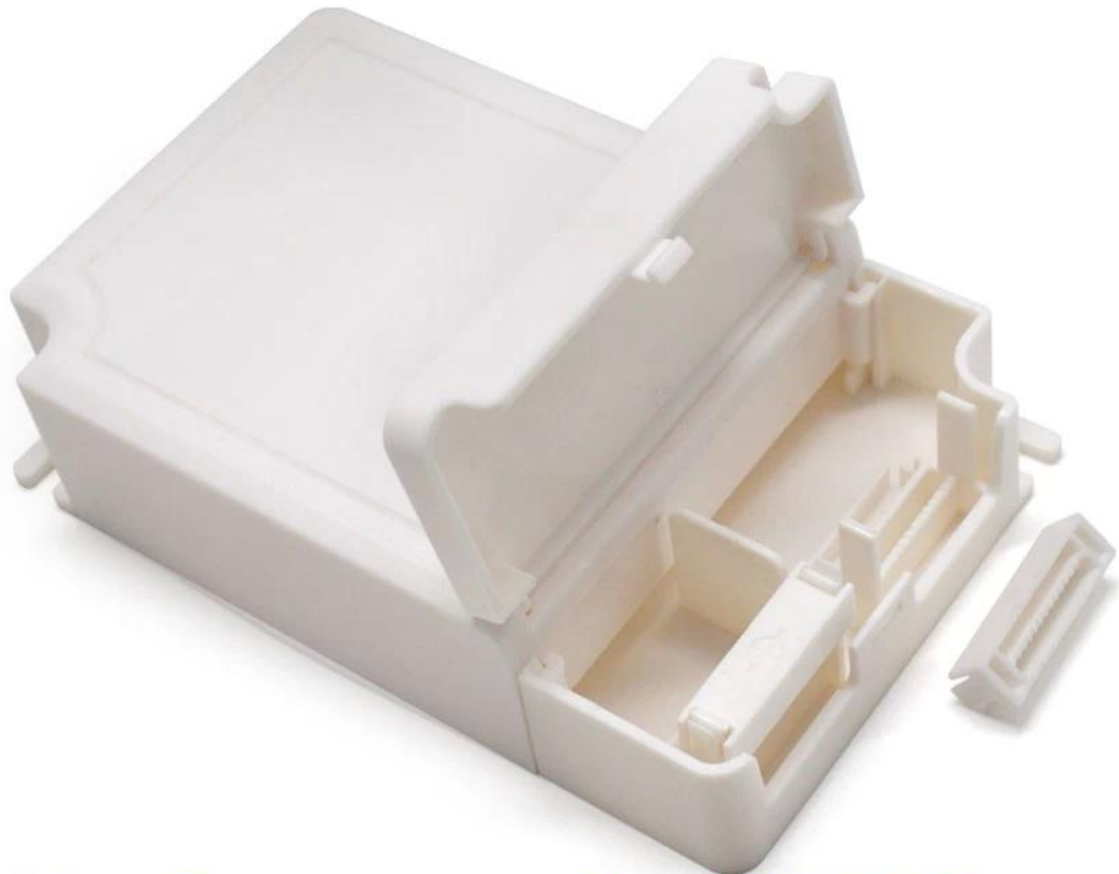
Size: 124*79*30 mm

Model No. AK-51

4.88*3.11*1.18 inch

SZOMK

*Customizable
Cutout, sticker*



Weight: 69g

Size: 124*79*30 mm

Model No. AK-51

4.88*3.11*1.18 inch

Art	Leistung liefern Gehege
Modell Nein	AK-51
Größe	124X79X30mm
Gewicht	69 g
Farbe	weiß & Brauch andere Farbe

Wir sind zufrieden zu Angebot Sie:



1. Drilling, punching, etc. Willkommen kundenspezifische Zeichnungen.
2. bohren, siebdruck, lasergravur, aufkleber und so weiter.
3. Kurze lieferzeit, normalerweise 3-5 tage nach zahlung (entsprechend der zahl)
4. Für eine rechtzeitige Antwort auf Ihre Anfrage.

Anwendungen:



Es ist weit verbreitet in der Elektronik, Instrumentierung, Automatisierung, Kommunikation Stromversorgungen, Studentenprojekten, Verstärkern, Geräten für die Gesundheitsfürsorge, Test- und Messgeräten, Industriesteuerungen, Peripheriegeräten und Schnittstellen, dem Schaltkasten verwendet.

LED-Treibergehäuse Verpackung:

1. Industrielle Verpackung der Verpackung 1. ealy durch Polybeutel.
2. dann durch export standardkarton.
3. als custome anfrage

Lieferung des Treiber-versorgungsgehäuses:

Standard Stock Produkt	1-3 arbeiten Tage
Brauch Produkt im Stock	3-10working Tage
Brauch Produkt aus von Stock	10-20working Tage

Spitze:

Kontaktieren Sie uns für weitere Informationen und Zitate. Ihre Anfrage wird umgehend innerhalb von 24 Haus erhalten!