

# China heißer Verkauf Steckdose führte Treiber Power abs Kunststoffgehäuse Herstellung

China Fahrerstromgehäuse zeigen:

SZOMK

*Customizable  
Cutout, sticker*



Weight: 53g

Size: 150\*41\*30 mm

Model No. AK-55

5.90\*1.61\*1.18 inch

SZOMK

Customizable  
Cutout, sticker



Weight: 53g

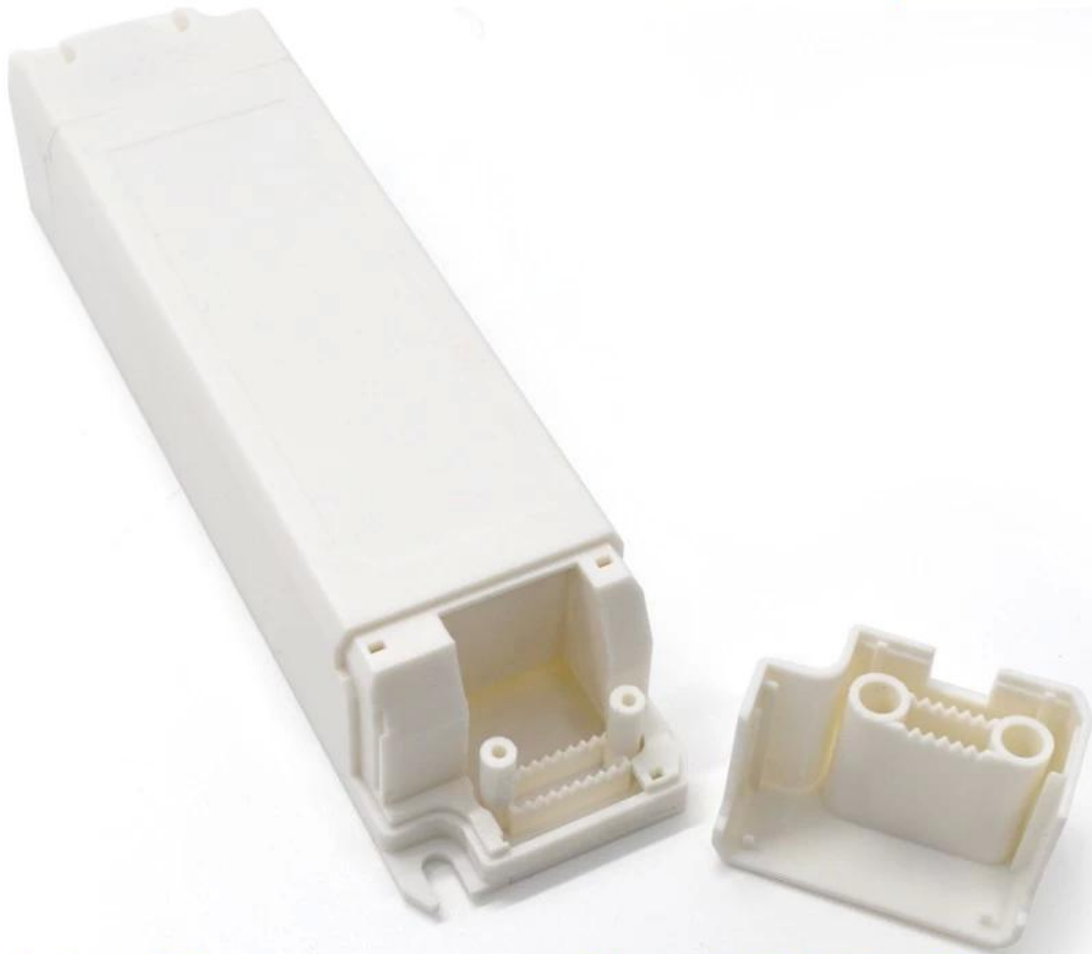
Size: 150\*41\*30 mm

Model No. AK-55

5.90\*1.61\*1.18 inch

SZOMK

*Customizable  
Cutout, sticker*



Weight: 53g

Size: 150\*41\*30 mm

Model No. AK-55

5.90\*1.61\*1.18 inch

# SZOMK

Customizable  
Cutout, sticker



Weight: 53g

Size: 150\*41\*30 mm

Model No. AK-55

5.90\*1.61\*1.18 inch

Art	LED liefern Gehege
Modell Nein.	AK-55
Größe	150X41X30mm
Gewicht	55 g
Farbe	weiß & Brauch andere Farbe

**Wir freuen uns, Ihnen anbieten zu können:**



1. Drilling, punching, etc. Willkommen kundenspezifische Zeichnungen.
2. bohren, siebdruck, lasergravur, aufkleber und so weiter.
3. Kurze lieferzeit, normalerweise 3-5 tage nach zahlung (entsprechend der zahl)
4. Für eine rechtzeitige Antwort auf Ihre Anfrage.

## Anwendungen:



Es ist weit verbreitet in der Elektronik, Instrumentierung, Automatisierung, Kommunikation Stromversorgungen, Studentenprojekten, Verstärkern, Geräten für die Gesundheitsfürsorge, Test- und Messgeräten, Industriesteuerungen, Peripheriegeräten und Schnittstellen, dem Schaltkasten verwendet.

## ABS-Kunststoffgehäuse Verpackung:

1. Industrielle Verpackung der Verpackung 1. ecy durch Polybeutel.

2. dann durch export standardkarton.

3. als custome anfrage

## Lieferung des Auslass-Treiberversorgungsgehäuses:

Standard Stock Produkt	1-3 Arbeiten Tage
Brauch im Stock Produkt	3-10 Arbeiten Tage
Brauch aus von Stock Produkt	10-30 Arbeiten Tage

## Spitze:

Kontaktieren Sie uns für weitere Informationen und Zitate. Ihre Anfrage wird umgehend innerhalb von 24 Haus erhalten!