

It is widely used in electronic, instrumentation, automation, communications, power supply units, student projects, amplifiers, Medical and wellness devices, test and measurement equipment, industrial control, peripheral devices and interfaces, switch boxes.



## **Vorteile von industrieller Schaltkasten aus Kunststoff-DIN-Schienegehäuse**

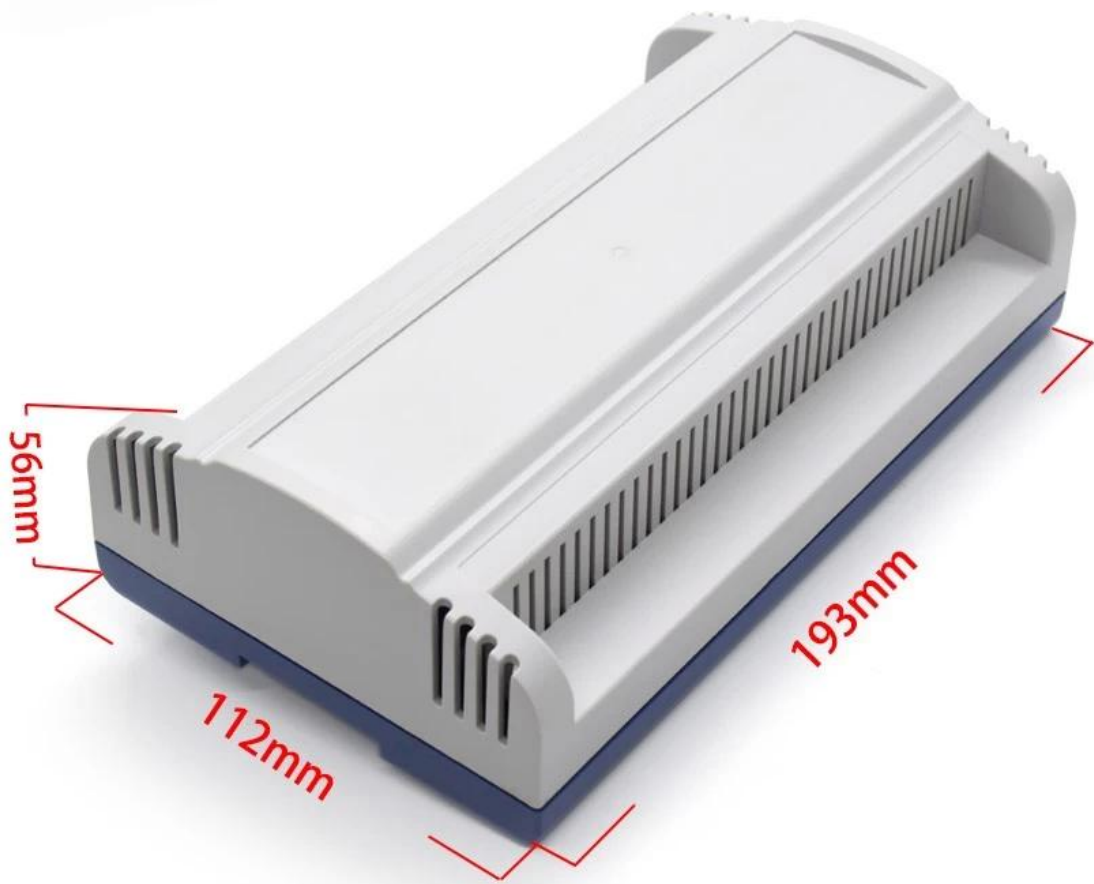
1. Hat eine starke Beständigkeit gegen Abrieb, Witterungseinflüsse und Korrosion.
2. Kann auf der Oberfläche einer Vielzahl von Farben gebildet werden, um Ihre Anforderungen zu maximieren.
3. Haben Sie eine starke Härte, kann Ihre Elektronik gut geschützt werden.

## **Was können wir für Sie tun?**

- 1 Bohren, Lochen usw. Willkommen beim Erstellen von Zeichnungen.
- 2 Pulverbeschichtung, Pinsel, Politur, Silkscreen, Laser Carve, Aufkleber, Gravur, Acrylfolie.
- 3 Kurze lieferzeit, normalerweise 3-5 tage nach zahlung (nach menge)
- 4 Sofortige Antwort auf Ihre Anfrage

## **Detaillierte Bilder von industrieller Schaltkasten aus Kunststoff**

# SZOMK



▶ **Enclosure Manufacturer**  
[www.chinaenclosure.com](http://www.chinaenclosure.com)

# SZOMK

Customizable  
cutout, sticker  
silkscreen, color



Weight: 169g

Model No. AK-DR-56

Size: 7.59\*4.40\*2.10 inch

193\*112\*56 mm

Andere Anpassung von [industrieller Schaltkasten aus Kunststoff](#)





**SZOMK**

## WE CAN DO

- ✓ *Provide thousands of public enclosure* MOQ: 1 piece
- ✓ *Small order custom* MOQ: 20-30 pcs
- ✓ *Design private custom enclosure (provide PCB)*
- ✓ *Molding, tooling (provide sample / STEP file)*

cutout, laser engrave, screen printing, sticker, acrylic plate, pvc label, color, silica gel rings, etc.

## WE CAN DO

For **HOUSING** some of the Processing,  
Openings, Screen, Stickers, PVC LABEL



### Verpackungs- und Versandarten



## Our packaging

Plastic foam packaging



Metal shell packaging

Plastic box packaging



# Packaging & Shipping



**Kontaktiere uns**





Email

[jamila@szomk.com.cn](mailto:jamila@szomk.com.cn)



skype

szomk-004



Tel

86-755-83222882

86-18684887280



QQ

2804842423



WhatsApp

86-18684887280



Add

616Room,505 Building ,Shangbu industry,  
Hangtian road ,Futian district ,Shenzhen,  
China,518031