

It is widely used in electronic, instrumentation, automation, communications, power supply units, student projects, amplifiers, Medical and wellness devices, test and measurement equipment, industrial control, peripheral devices and interfaces, switch boxes.



## **Vorteile von Industrie-Schaltkasten für Hutschienengehäuse aus Kunststoff**

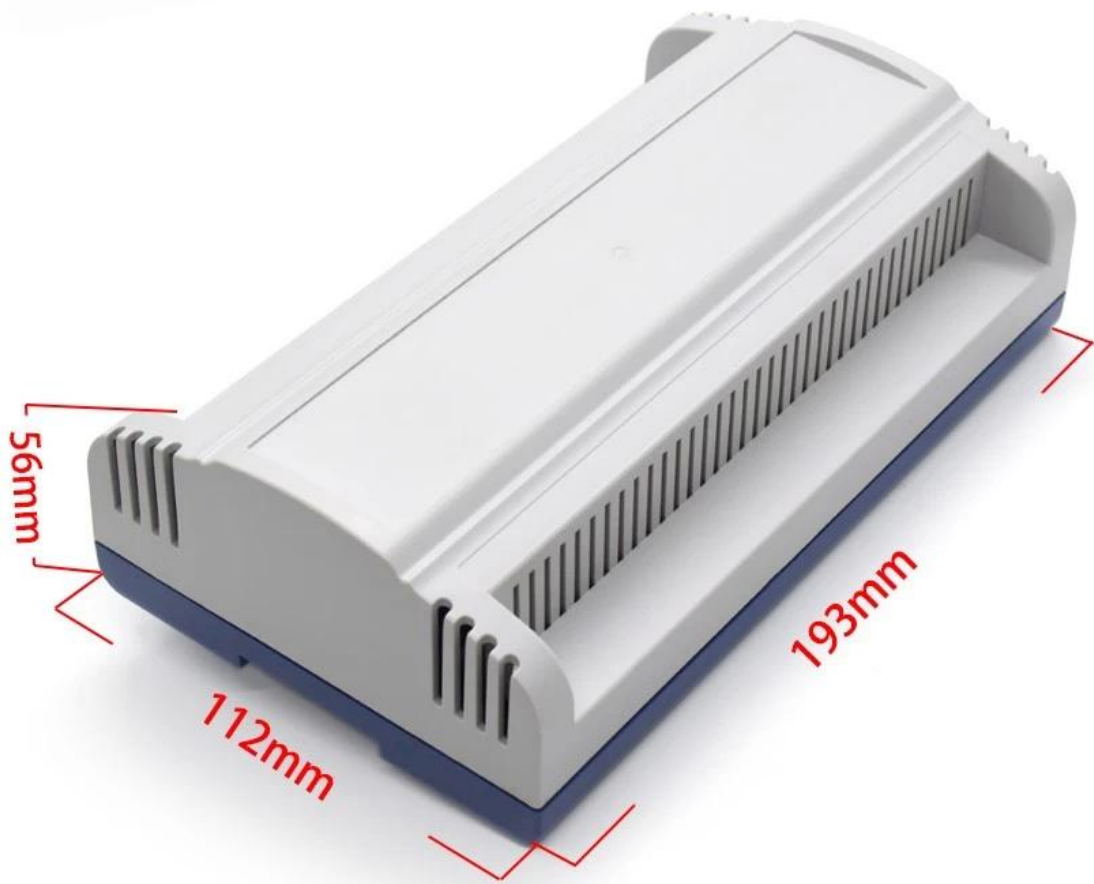
1. Hat eine starke Beständigkeit gegen Abrieb, Witterungseinflüsse, Korrosion.
2. Kann auf der Oberfläche einer Vielzahl von Farben gebildet werden, um Ihren Anforderungen zu entsprechen.
3. Haben Sie eine starke Härte, kann Ihre Elektronik gut geschützt werden.

## **Was wir für Sie tun können**

- 1 Bohren, Lochen, etc. Willkommen, um Zeichnungen nach Maß zu erstellen.
- 2 Pulverbeschichtung, Pinsel, Politur, Siebdruck, Laser Carve, Aufkleber, Gravur, Acrylfolie.
- 3 Kurze lieferzeit, normalerweise 3-5 tage nach zahlung (nach menge)
- 4 Sofortige Antwort auf Ihre Anfrage

## **Detaillierte Bilder von Kunststoff-DIN-Schiene industrielle Schaltkasten**

# SZOMK



▶ **Enclosure Manufacturer**  
[www.chinaenclosure.com](http://www.chinaenclosure.com)

# SZOMK

Customizable  
cutout, sticker  
silkscreen, color



Weight: 169g

Model No. AK-DR-56

Size: 7.59\*4.40\*2.10 inch  
193\*112\*56 mm

Andere Anpassung von [Kunststoff-DIN-Schiene industrielle Schaltkasten](#)





**SZOMK**

## WE CAN DO

- ✓ *Provide thousands of public enclosure* MOQ: 1 piece
- ✓ *Small order custom* MOQ: 20-30 pcs
- ✓ *Design private custom enclosure (provide PCB)*
- ✓ *Molding, tooling (provide sample / STEP file)*



cutout, laser engrave, screen printing, sticker, acrylic plate, pvc label, color, silica gel rings, etc.

## WE CAN DO

For **HOUSING** some of the Processing,  
Openings, Screen, Stickers, PVC LABEL



## Verpackungs- und Versandmethoden



## Our packaging

Plastic foam packaging



Metal shell packaging

Plastic box packaging



## Packaging & Shipping



sure we can



WE LOGISTICS™



## Kontaktiere uns



T/T, WESTERN UNION, MONEY GRAM AND PAYPAL ACCPETED.

Skype: 13691908477

Tel: 86-13691908477

Email: felix@chinaenclosure.com

Contact Us