

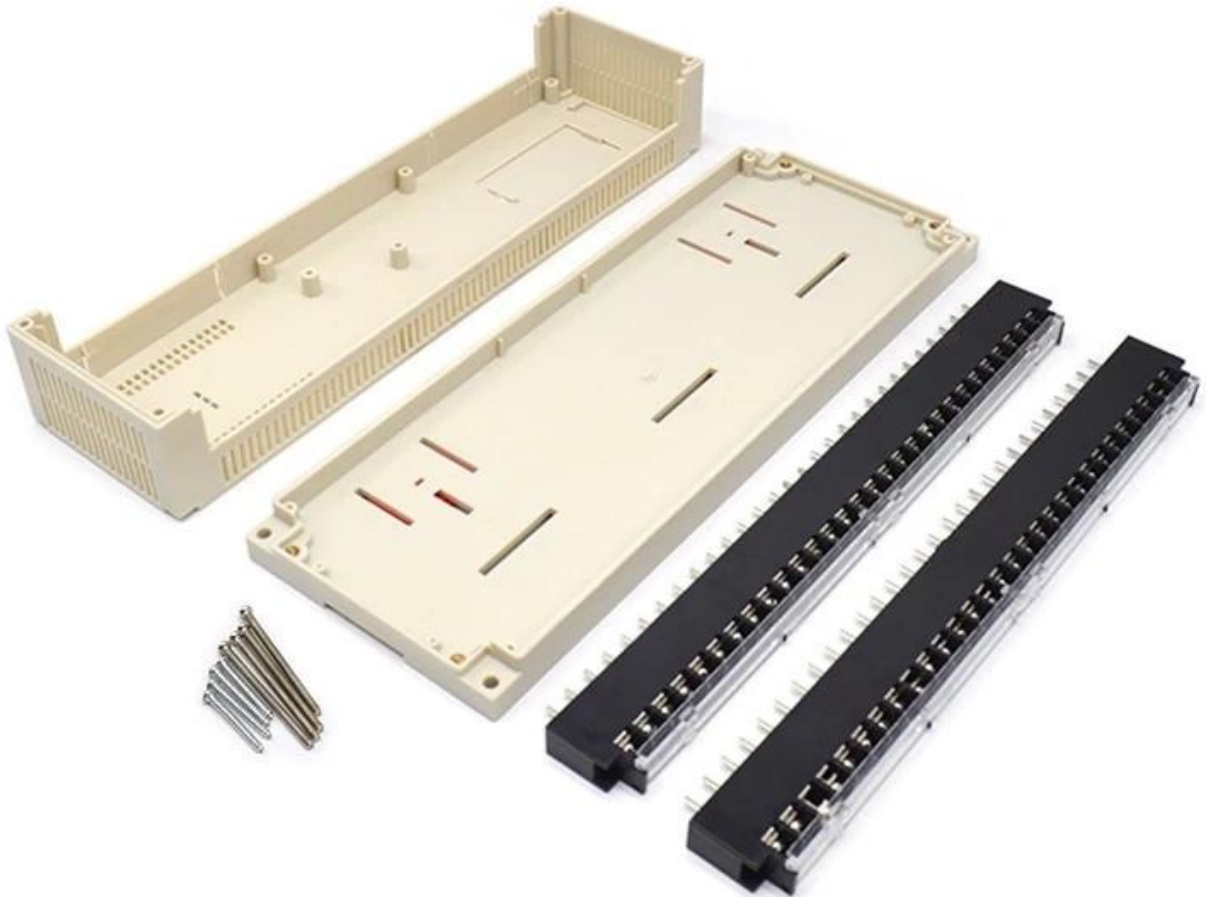
**Europa Außenanschlussdose hinter  
Trockenbau DIN Schienengehäuse Lieferant  
AK-P-26a 300 \* 100 \* 60 mm**

**Produkt Show:**



**SZOMK**

**300\*110\*60 mm**



**524g**

**AK-P-26a**

**SZOMK**

**300\*110\*60 mm**



**524g**

**AK-P-26a**

**Produktspezifikationen:**

<b>GEHÄUSE BIETET DIENSTLEISTUNGEN AUS EINER HAND</b>	
Geschlecht	Industriesteuergehäuse
Modell-Nr:	AK-P-26a
Größe	300 * 100 * 60 mm
Gewicht	524 g
Körperfarbe	Beige
Seitenfarbe	Beige

Material	ABS-Kunststoff
Personalisierter Service	ausschnitt / siebdruck / lasergravur / selbstklebende / Tippen / laserschneiden und so weiter
Zeichnung	PDF / CAD
Vorteil	kann kleinen auftrag DIY custemized machen

### Vorteile für schwarze Wiska Box

1. Es hat eine starke Beständigkeit gegen Abrieb, Witterungseinflüsse, Korrosion.
2. Es kann auf der Oberfläche einer Vielzahl von Farben gebildet werden, um Ihre Bedürfnisse zu maximieren.
3. Mit einer starken Härte kann es durch Elektronik gut geschützt werden.

### Was können wir für dich tun? Von Hinzufügen eines Anschlusskastens zu einem vorhandenen Stromkreis





1. Wir beliefern Tausende von öffentlichen Zäunen und haben einige Waren in unserem Lager.

Moq: 1 stück

2. Wir können DIY kleiner Auftrag customservice tun ----- MOQ: 20-50 PC

3. Wir sind in der Lage, kundenspezifische private Gehäuse zu entwerfen (wenn Sie Leiterplatten liefern)

4. Für persönliche Formen Anpassung (Providesample oder STEP-Datei)

6. Customized Service: Ausschnitt / Form / Acryl / PVC-Etikett / Siebdruck / Lasergravur / selbstklebend / Silikon / Farbwechsel und bald.

## Wer wir sind?



SHENZHENOMK ELECTRONICS CO., LTD ist heute einer der größten Anbieter von Kunststoff- und Metallgehäusen aller Art in den Bereichen Elektronik, Elektrik, Kommunikation, Medizin, Industrie und Forschung. Wir haben mehr als 1000 Formen und können Zuschnitte und Siebdruck herstellen, etikettieren, kleben, lasern und kreieren für Sie eine neue Form in der heutigen industriellen Welt und mit dem Entwicklungstherapeuten aller Branchen wird der Bedarf an diesen Produkten mehr denn je wahrgenommen, erfüllen diese Bedürfnisse und helfen Ihnen, Ihre Ideale zu verwirklichen.

## SZOMKADVANTAGE:

**R&D CUSTOMIZE**      **Advanced TECHNOLOGY**      **Strictly QUALITY CONTROL**      **Excellent SERVICE TEAM**

✓ **Certificated iso, quality assurance**  
**Certificated FCC & CE**

**Small order**      It's no problem  
MOQ=1

**QTY order**      High quality short  
delivery time

**Urgent order**      Urgent order no problem  
how many pcs finished  
we will sending to you at once

## Verpackung und Versand für Kunststoff-Schaltkasten

- 1) verpackung gehäuse gehäuse durch polybeutel
- 2) Exportieren Sie anschließend den Standardkarton
- 3) als kundenantrag

### Lieferung:

Standard-Serienprodukt	1-3 Arbeitstage
Sonderanfertigung auf Lager	3-10 Arbeitstage
Sonderanfertigung ausverkauft	10-20 Arbeitstage

**Bemerkungen:** Jede Kundensituation ist anders, bitte kontaktieren Sie unsere Verkaufsbestätigung für Details.

## Kontakt UNS:



T/T, WESTERN UNION, MONEY  
GRAM AND PAYPAL ACCPETED.

**Skype: szomk1010**

**Tel: +86 18819070232**

**E-mail: carina@szomk.net**

**Contact Us**