

SZOMK neues Design IP54 ABS Kunststoff LED Gehäuse für elektronische AK-55 150 * 41 * 30mm

China fahrer power gehäuse zeigen:

SZOMK

*Customizable
Cutout, sticker*



Weight: 53g

Size: 150*41*30 mm

Model No. AK-55

5.90*1.61*1.18 inch

SZOMK

Customizable
Cutout, sticker



Weight: 53g

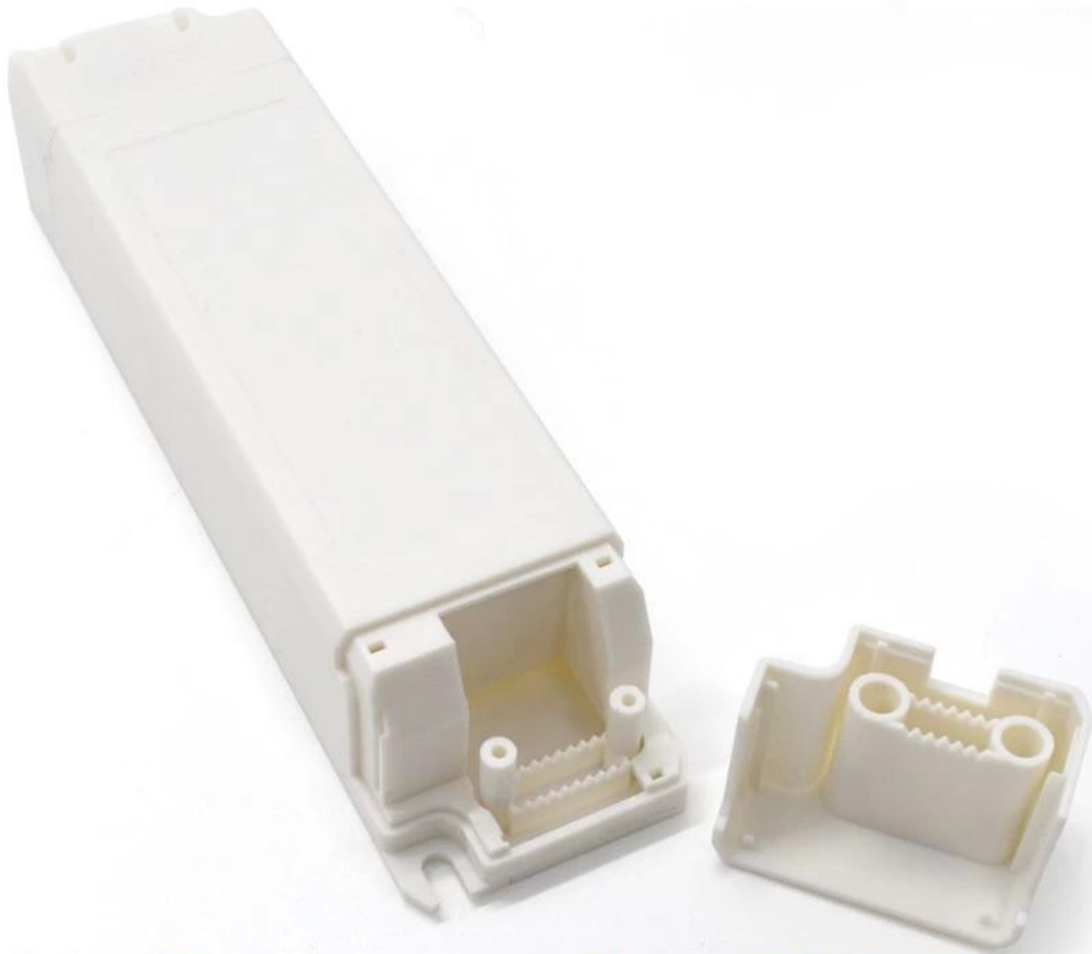
Size: 150*41*30 mm

Model No. AK-55

5.90*1.61*1.18 inch

SZOMK

*Customizable
Cutout, sticker*



Weight: 53g

Size: 150*41*30 mm

Model No. AK-55

5.90*1.61*1.18 inch

SZOMK

Customizable
Cutout, sticker



Weight: 53g

Size: 150*41*30 mm

Model No. AK-55

5.90*1.61*1.18 inch

Art	LED liefern Gehege
Modell Nein.	AK-55
Größe	150X41X30mm
Gewicht	55 g
Farbe	weiß & Brauch andere Farbe

Wir freuen uns, Ihnen anbieten zu können:



1. Drilling, punching, etc. Welcome kundengebundene Zeichnungen.

2. bohren, siebdruck, lasergravur, aufkleber und so weiter.

3. Kurze lieferzeit, normalerweise 3-5 tage nach zahlung (entsprechend der anzahl)

4. Für eine zeitnahe antwort auf ihre anfrage.

Anwendungen:



Es ist weit verbreitet in der Elektronik, Instrumentierung, Automatisierung, Stromversorgungseinheiten, Studentenprojekten, Verstärkern, Geräten für das Gesundheitswesen, Test- und Messgeräten, Industriesteuerungen, Peripheriegeräten und Schnittstellen, dem Schaltkasten.

ABS Kunststoffgehäuse Verpackung:

1. Industrielle Verpackung 1. enclosure durch Polybeutel.

2. Dann durch export standard karton.

3. als custome Anfrage

Outlet LED-Gehäuse Lieferung:

Standard Stock Produkt	1-3 Arbeiten Tage
Brauch im Stock Produkt	3-10 Arbeiten Tage
Brauch aus von Stock Produkt	10-30 Arbeiten Tage

Spitze:

Willkommen bei uns für weitere details und zitate eletrical box. Ihre Anfrage wird innerhalb von 24 Stunden bearbeitet!



T/T, WESTERN UNION, MONEY
GRAM AND PAYPAL ACCPETED.

Skype: 13691908154

Tel: +86 13691908154

E-mail: galaxie@szomk.net

[Contact Us](#)