

Shenzhen hohe

**Qualität Abs Kunststoff LED Treiber liefern
Gehege Herstellung AK-51 124 * 79 * 30mm**

China abs Kunststoffgehäuse Show:

SZOMK

*Customizable
Cutout, sticker*



Weight: 69g

Size: 124*79*30 mm

Model No. AK-51

4.88*3.11*1.18 inch

SZOMK

Customizable
Cutout, sticker



Weight: 69g

Size: 124*79*30 mm

Model No. AK-51

4.88*3.11*1.18 inch

SZOMK

Customizable
Cutout, sticker



Weight: 69g

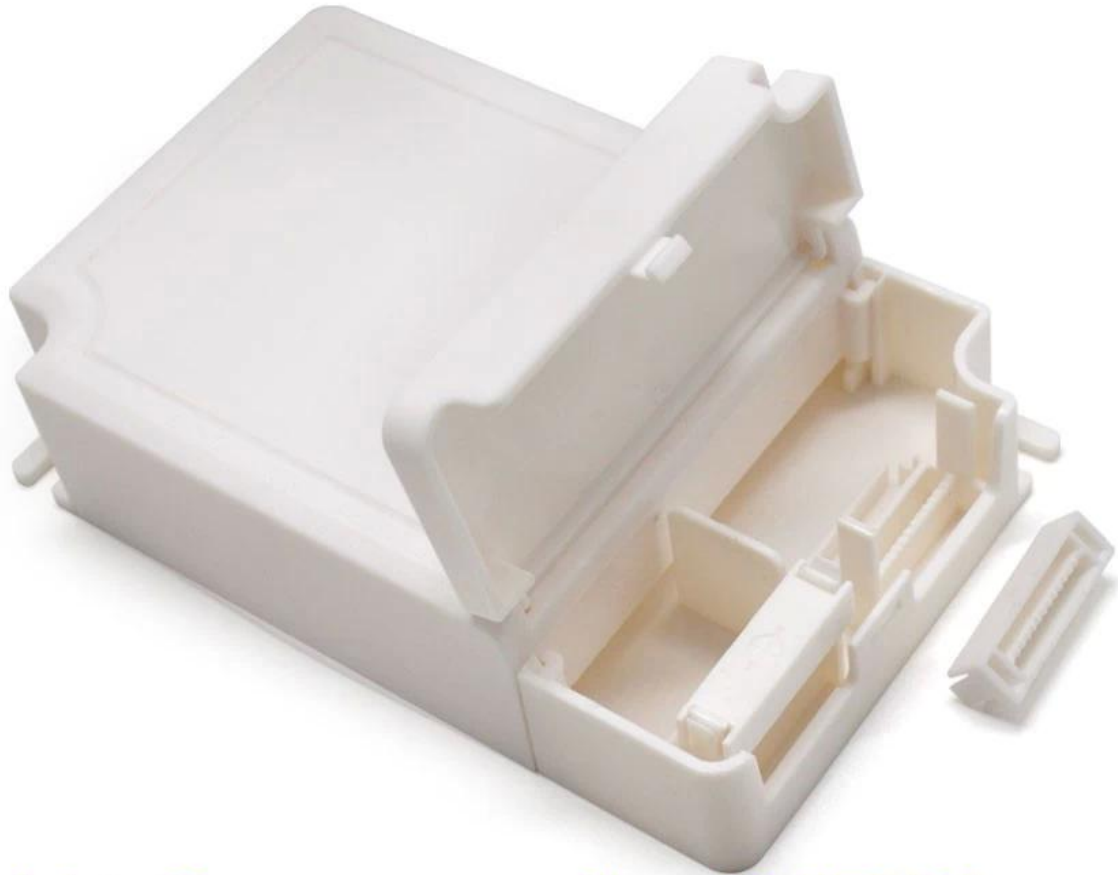
Size: 124*79*30 mm

Model No. AK-51

4.88*3.11*1.18 inch

SZOMK

*Customizable
Cutout, sticker*



Weight: 69g

Size: 124*79*30 mm

Model No. AK-51

4.88*3.11*1.18 inch

Art	Leistung liefern Gehege
Modell Nein	AK-51
Größe	124X79X30mm
Gewicht	69 g
Farbe	weiß & Brauch andere Farbe

Wir sind zufrieden zu Angebot Du:



1. Drilling, punching, etc. Welcome kundengebundene Zeichnungen.
2. bohren, siebdruck, lasergravur, aufkleber und so weiter.
3. Kurze lieferzeit, normalerweise 3-5 tage nach zahlung (entsprechend der anzahl)
4. Für eine zeitnahe antwort auf ihre anfrage.

Anwendungen:



Es ist weit verbreitet in der Elektronik, Instrumentierung, Automatisierung, Stromversorgungseinheiten, Studentenprojekten, Verstärkern, Geräten für das Gesundheitswesen, Test- und Messgeräten, Industriesteuerungen, Peripheriegeräten und Schnittstellen, dem Schaltkasten.

LED-Treibergehäuse Verpackung:

1. enclosure durch Polybeutel.
2. Dann durch export standard karton.
3. als custome Anfrage

Treiberversorgungsgehäuse Lieferung:

Standard Stock Produkt	1-3working Tage
Brauch Produkt im Stock	3-10working Tage
Brauch Produkt aus von Stock	10-20working Tage

Spitze:

Willkommen bei uns für weitere details und zitate eletrical box. Ihre Anfrage wird innerhalb von 24 Stunden bearbeitet!



T/T, WESTERN UNION, MONEY
GRAM AND PAYPAL ACCPETED.

Skype: 13691908154

Tel: +86 13691908154

E-mail: galaxie@szomk.net

[Contact Us](#)