

Packaging & Lieferung

Verpackung Detail: Karton und Schaumstoff und Klebeband Verpackung
Anlieferungs-Detail: 5-15 Tage nach Zahlung

Technische Daten

1. Type: beste Qualität Wandmontage Aluminium-Leiterplatten-Gehäuse
2. Modellnummer AK-C-A30
3. Größe: 33.5x103xfree (mm) 1,32 "x4.06" xfree

Einführung Wandmontage Aluminiumplatte Gehäuse

Die Wandmontage Aluminium-Leiterplatten-Gehäuse als Anode, im Elektrolyt platziert verwendet, künstlich gebildete Gehäuse mit einer schützenden Aluminiumoxidschicht auf der Oberfläche.

Wandmontage Aluminium-Leiterplatte Gehäusewerkstoff Eigenschaften:

1. Hat eine starke Widerstandsfähigkeit gegen Abrieb, Verwitterung, Korrosion.
2. Kann auf der Oberfläche einer Vielzahl von Farben gebildet werden, zu maximieren Ihren Anforderungen passen.
3. Haben Sie eine starke Härte, kann auch geschützt werden Ihre Elektronik.

beste Qualität Wandmontage Aluminium- Leiterplatten

Gehege

Marke: SZOMK

Typ: beste Qualität Wandmontage Aluminiumplatte Gehäuse

Material: Aluminium

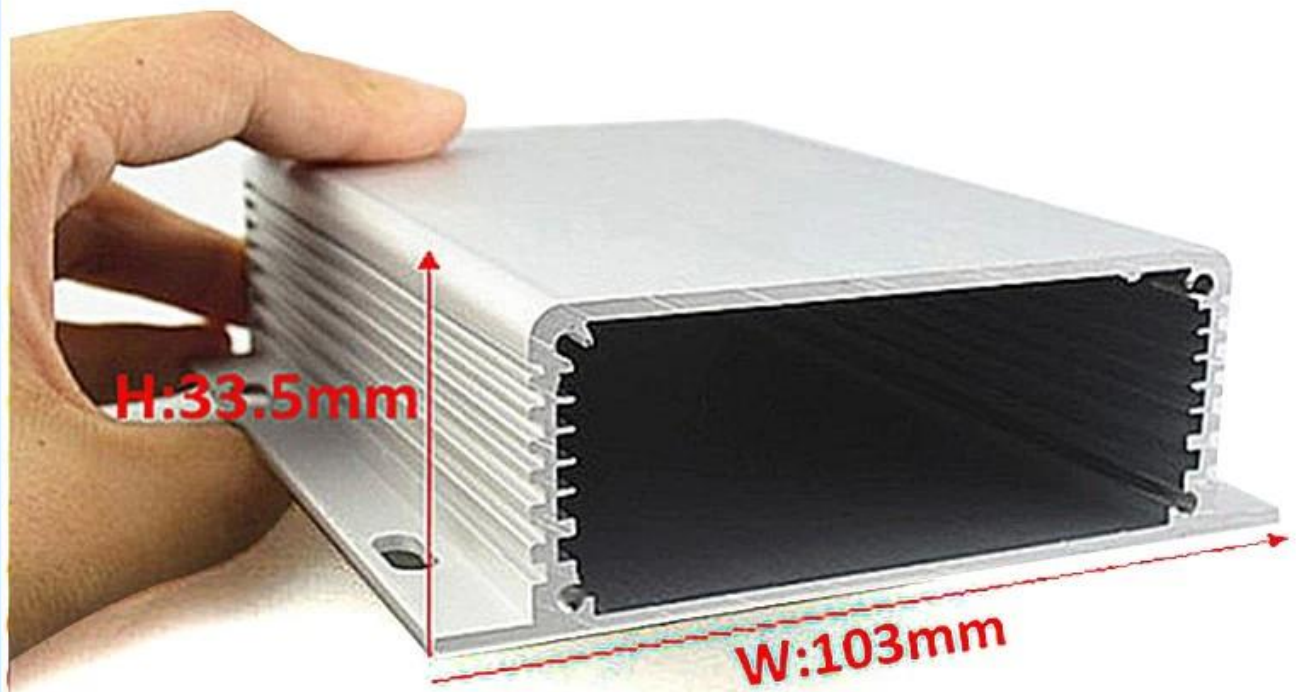
Modell Nr AK-C-A30

Größe: 33.5x103xfree (mm) 1,32 "x4.06" xfree

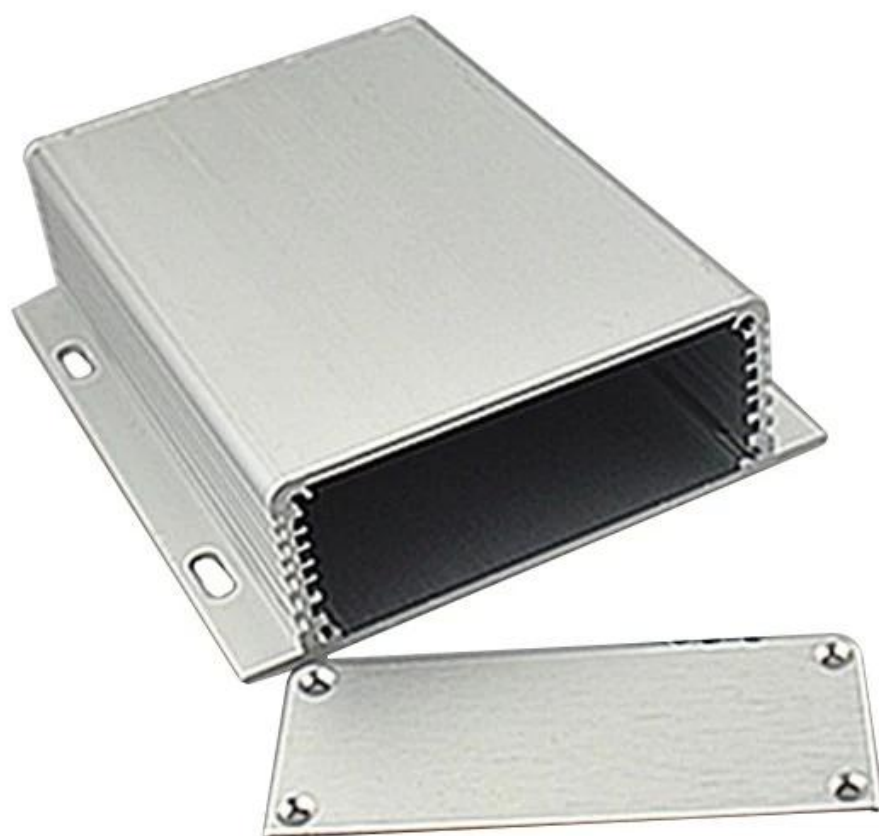
Farbe: silbern

Passen MOQ: 20 Stück

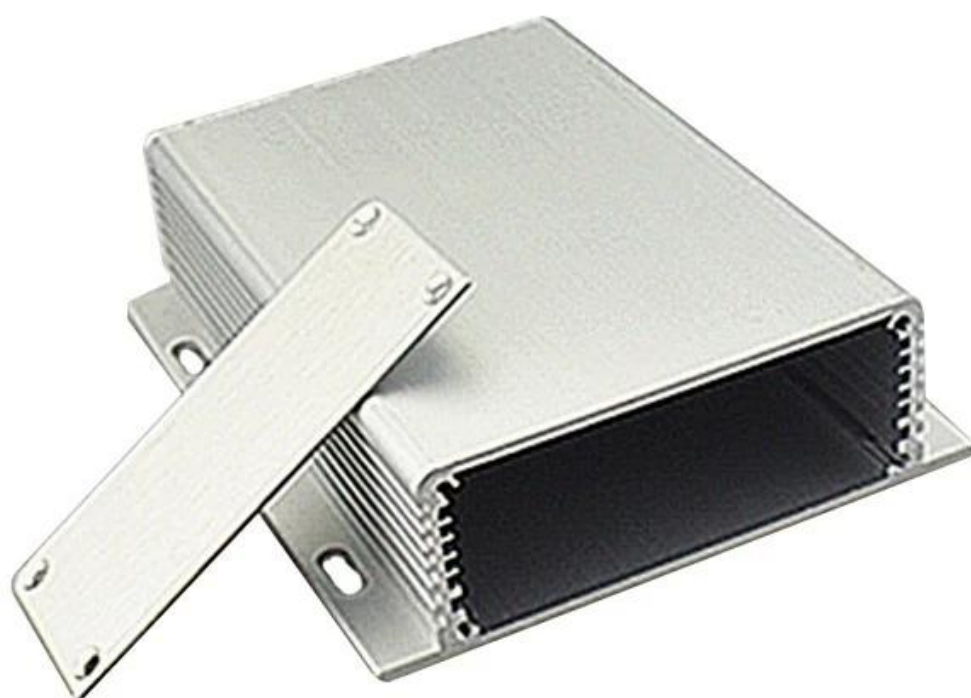
SZOMK



SZOMK



SZOMK



SZOMK



SZOMK

