

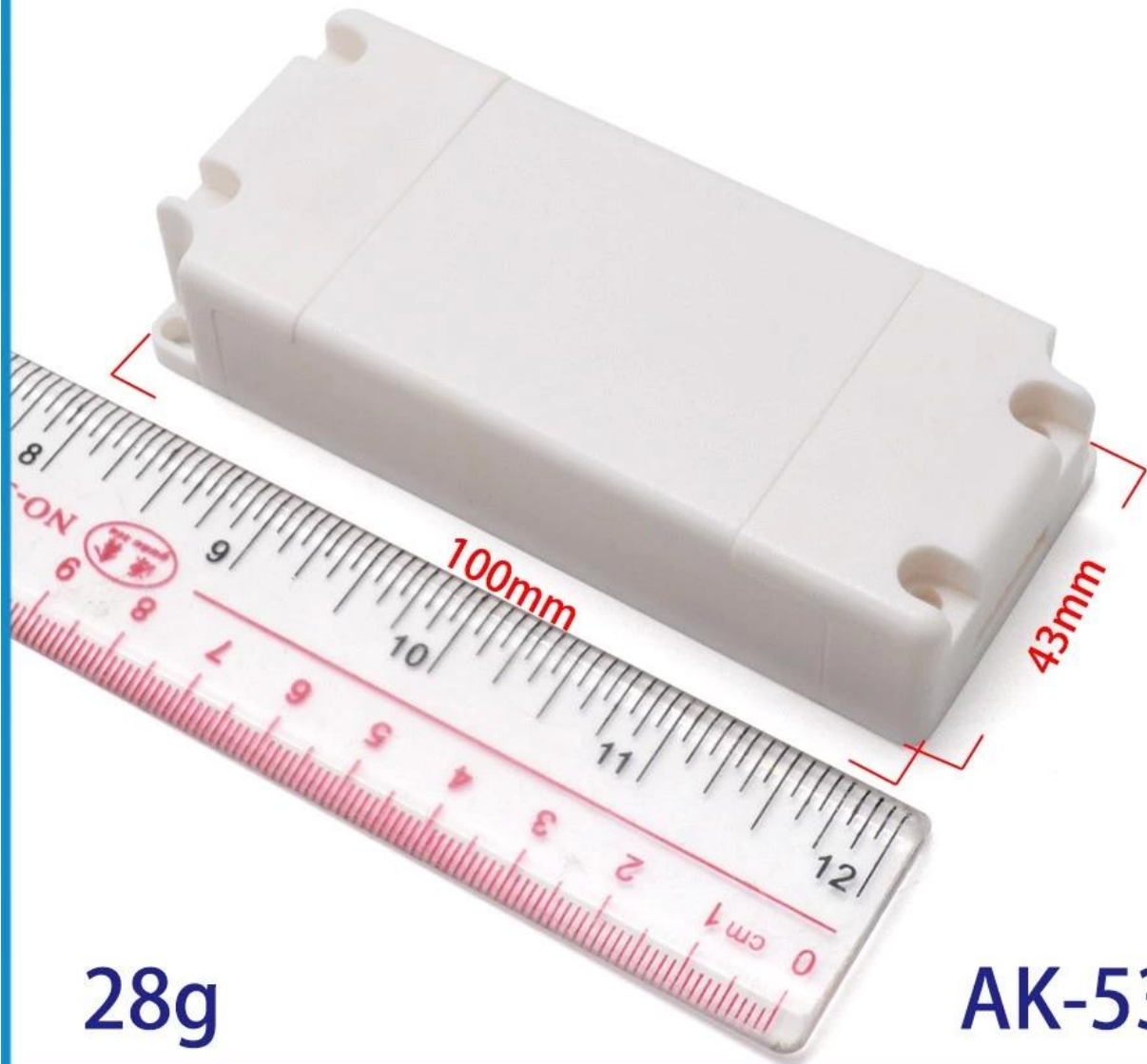
# heißer Verkaufsausgang 100 \* 43 \* 21mm IP54 ABS Kunststoffgehäuse Lieferant

[Heißer verkauf gehäuse](#) Show:



**SZOMK**

Size :100\*43\*21 mm

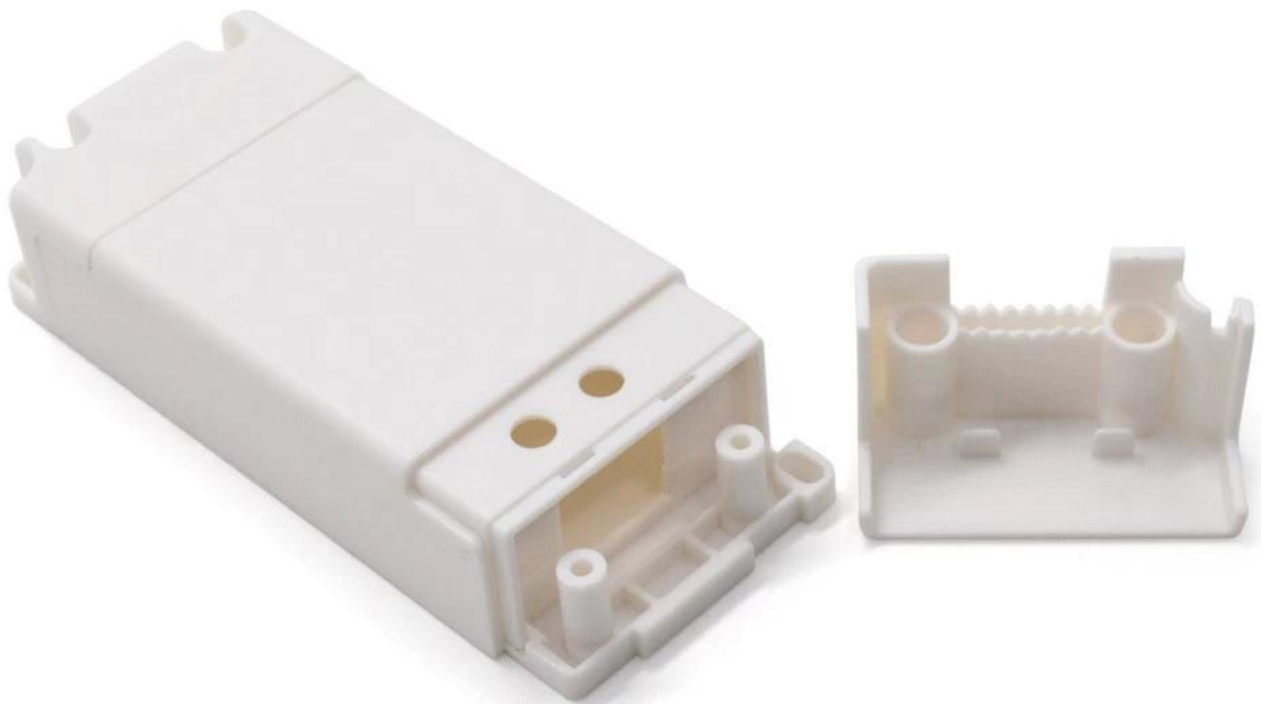


**28g**

**AK-53**

**SZOMK**

Size :100\*43\*21 mm



28g

AK-53

**SZOMK**

Size : 100\*43\*21 mm



**28g**

**AK-53**

Art	Netzteilgehäuse
Modell Nr.	AK-53
Größe	100X43X21mm
Gewicht	28g
Farbe	weiß & benutzerdefinierte andere Farbe

**Wir freuen uns, Ihnen anbieten zu können:**



1. Drilling, punching, etc. Willkommen kundenspezifische Zeichnungen.
2. bohren, siebdruck, lasergravur, aufkleber und so weiter.
3. Kurze lieferzeit, normalerweise 3-5 tage nach zahlung (entsprechend der zahl)
4. Für eine rechtzeitige Antwort auf Ihre Anfrage.

## Anwendungen:



Es ist weit verbreitet in der Elektronik, Instrumentierung, Automatisierung, Kommunikation Stromversorgungen, Studentenprojekten, Verstärkern, Geräten für die Gesundheitsfürsorge, Test- und Messgeräten, Industriesteuerungen, Peripheriegeräten und Schnittstellen, dem Schaltkasten verwendet.

### **LED-Treibergehäuse Verpackung:**

- Industrielle Verpackung der Verpackung 1. ecy durch Polybeutel.  
 2. dann durch export standardkarton.  
 3. als custome anfrage

### **Gehäuse der Treiberversorgung Lieferung:**

Standardprodukt auf Lager	1-3 Arbeitstage
Custom auf Lager	3-10 Arbeitstage
Custom nicht auf Lager	10-30 Arbeitstage

### **Spitze:**

Kontaktieren Sie uns für weitere Informationen und Zitate. Ihre Anfrage wird umgehend innerhalb von 24 Haus erhalten!