

## Schnelle Details:

- 1 Ursprungsort: Zhejiang, China (Festland)
- 2 Details Diese Box Länge: 260 mm, Breite: 200 mm Tiefe: 100 mm .1000pcs / Karton
- 3 Lieferung Detail: in der Regel 3-5 Tage nach Zahlungseingang
- 4 Produkte von bester Qualität mit Zertifizierung von CE, UL, ROHS
- 5 sofortige Antwort für Ihre Anfrage

## Charakterisierung

Printklemme wird hauptsächlich von der Monomer und der Leiterplatte Lötten und Verdrahtung einfach und sichere Verschraubung aus. Der Platz ist 3,5, 3,81, 5,0, 5,08, und so weiter. Die Klemmenblöcke können mit 3P und 2P kombiniert werden. Die Produkte ohne Naht sind ebenfalls erhältlich. Die Verdrahtungsrichtungen Front, Seite, Neigung und andere verschiedene Stile

<b>Technical Parameters for Screw Terminal Block/Connector :</b>		
<b>Electrical Specification</b>	<b>Mechanical Specification</b>	<b>Part &amp; Material</b>
<b>Rated: 300V,10A</b>	<b>Temp.Range: -40C- +105 C</b>	<b>Body: PA66,UL94V-0</b>
<b>Contact resistance: 20mΩ Max</b>	<b>Max Soldering: +250 C,5s</b>	<b>Screw: Steel,Zn plating</b>
<b>Insulation resistance: 5000MΩ Min</b>	<b>Wire range: 22-14AWG(2.5MM2)</b>	<b>Wire Protector: Bronze,Ni plating</b>
<b>Dielectric strength : 2000VAC min/60 seconds</b>	<b>Strip Length: 4.5 -5mm</b>	<b>Terminal: Brass,Tin plating</b>

**SZOMK**

RoHS

c  US



CE

CQC



2EOMJC-5.08



3 g

**SZOMK**

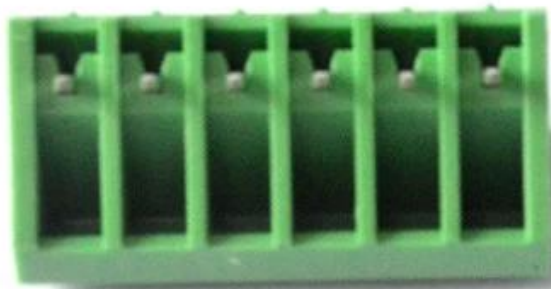
RoHS

c  US



CE

CQC



**SZOMK**

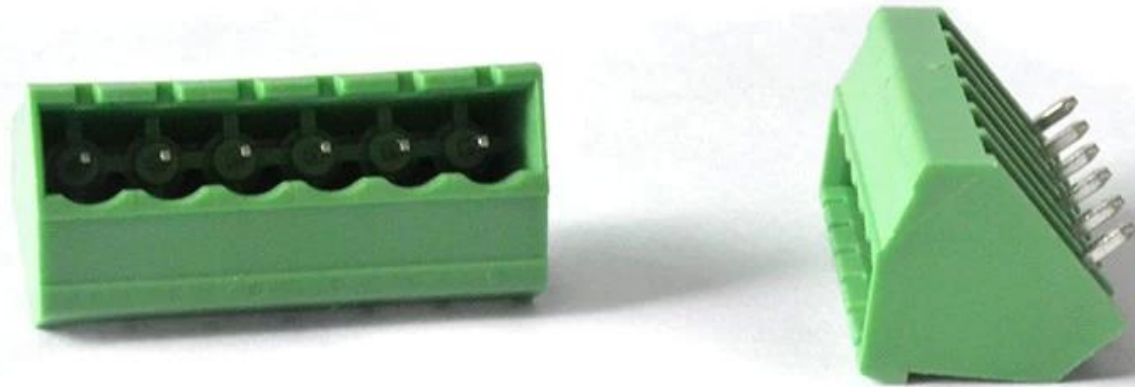
RoHS

c  US



CE

CQC



**SZOMK**

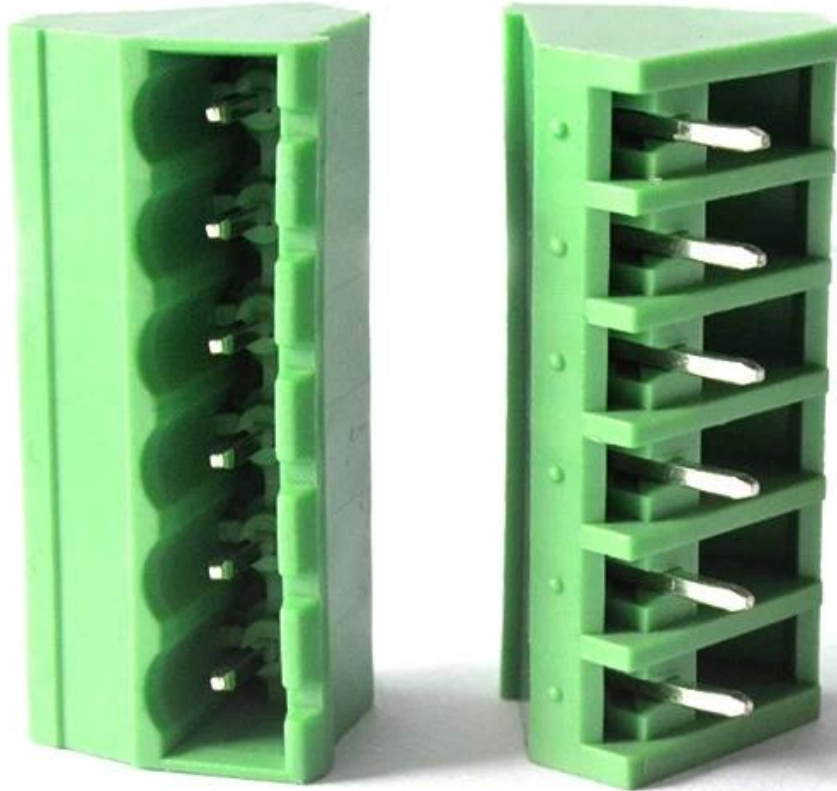
RoHS

c  US





CQC





QQ

2819022460



Tel

86-755-83222882  
86-13418600500



Add

628Room,505 Building ,Shangbu industry,  
Hangtian road ,Futian district ,Shenzhen,  
China,518031



Email

[hellen@szomk.com.cn](mailto:hellen@szomk.com.cn)



skype

szomk-002

