

Detalles rápidos:

1 Lugar de origen: Zhejiang, China (continental)

2 Detalles de empaquetado: longitud Box: 260mm, Ancho: 200 mm Profundidad: 100 mm .1000pcs / caja

Detalle de expedición 3: normalmente 3-5 días después del pago

4 Productos de primera calidad con certificación de la CE, UL, ROHS

5 reponse Preguntar por su consulta

Caracterización:

Borne para tarjeta se caracteriza principalmente por el monómero y la soldadura de placa de circuito y el cableado fácil, y conexión de tornillo fiable. El tono es 3,5, 3,81, 5,0, 5,08, y así sucesivamente. Los bloques de terminales se pueden combinar con 3P y 2P. Los productos sin costura están también disponibles. Las direcciones de cableado son frontales, laterales, la pendiente y otros estilos diferentes

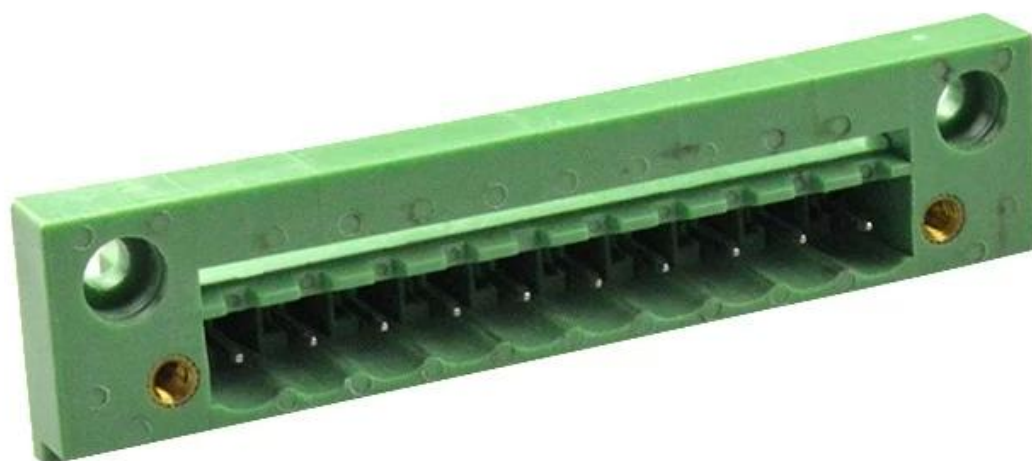
Technical Parameters for Screw Terminal Block/Connector :

Electrical Specification	Mechanical Specification	Part & Material
Rated: 250V,15A	Temp.Range: -40C- +105 C	Body: PA66,UL94V-0
Contact resistance: 20mΩ Max	Max Soldering: +250 C,5s	Screw: Steel,Zn plating
Insulation resistance: 5000MΩ Min	Wire range: 22-14AWG(2.5MM2)	Wire Protector: Bronze,Ni plating
Dielectric strength : 2000VAC min/60 seconds	Strip Length: 4.5 -5mm	Terminal: Brass,Tin plating

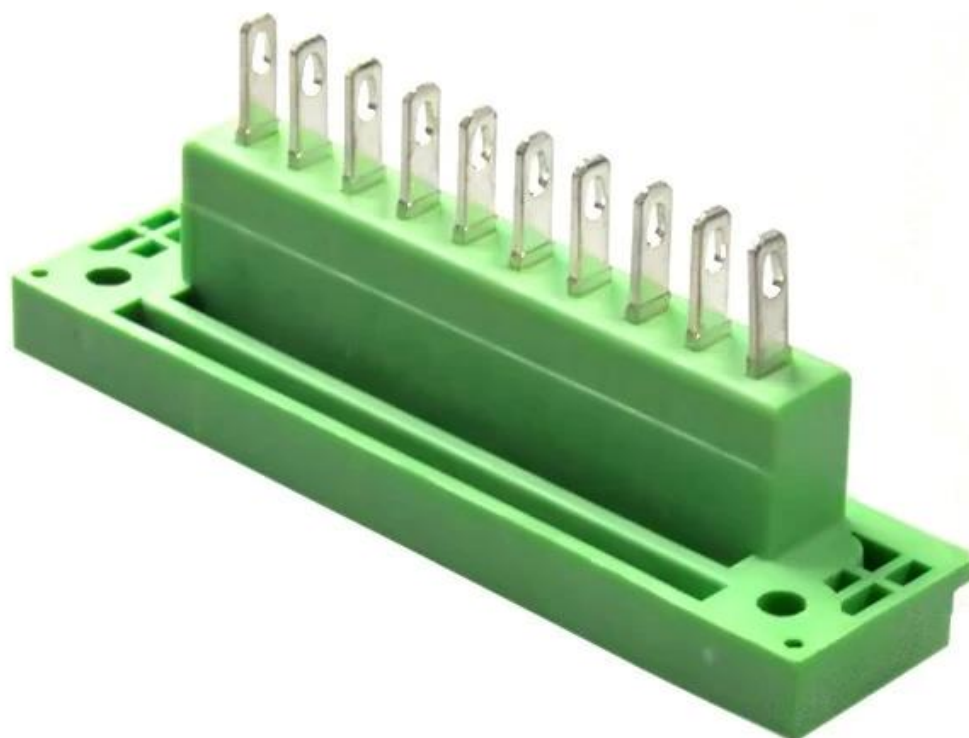
SZOMK



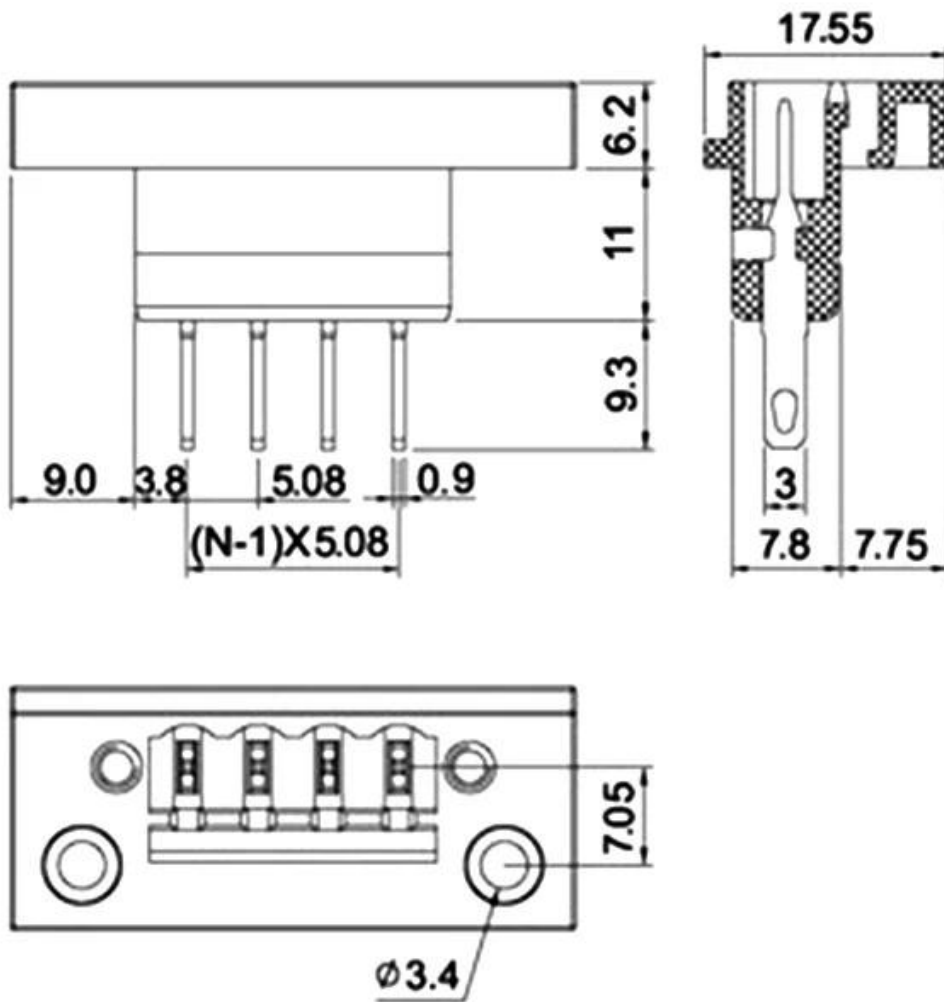
SZOMK



SZOMK



Pitch=5.08
Unit:mm
N=Poles





QQ

2819022460



Tel

86-755-83222882
86-13418600500



Add

628Room,505 Building ,Shangbu industry,
Hangtian road ,Futian district ,Shenzhen,
China,518031



Email

hellen@szomk.com.cn



skype

szomk-002

