

It is widely used in electronic, instrumentation, automation, communications, power supply units, student projects, amplifiers, Medical and wellness devices, test and measurement equipment, industrial control, peripheral devices and interfaces, switch boxes.



Ventajas de la caja plástica de riel DIN para componentes electrónicos caja de instrumentos

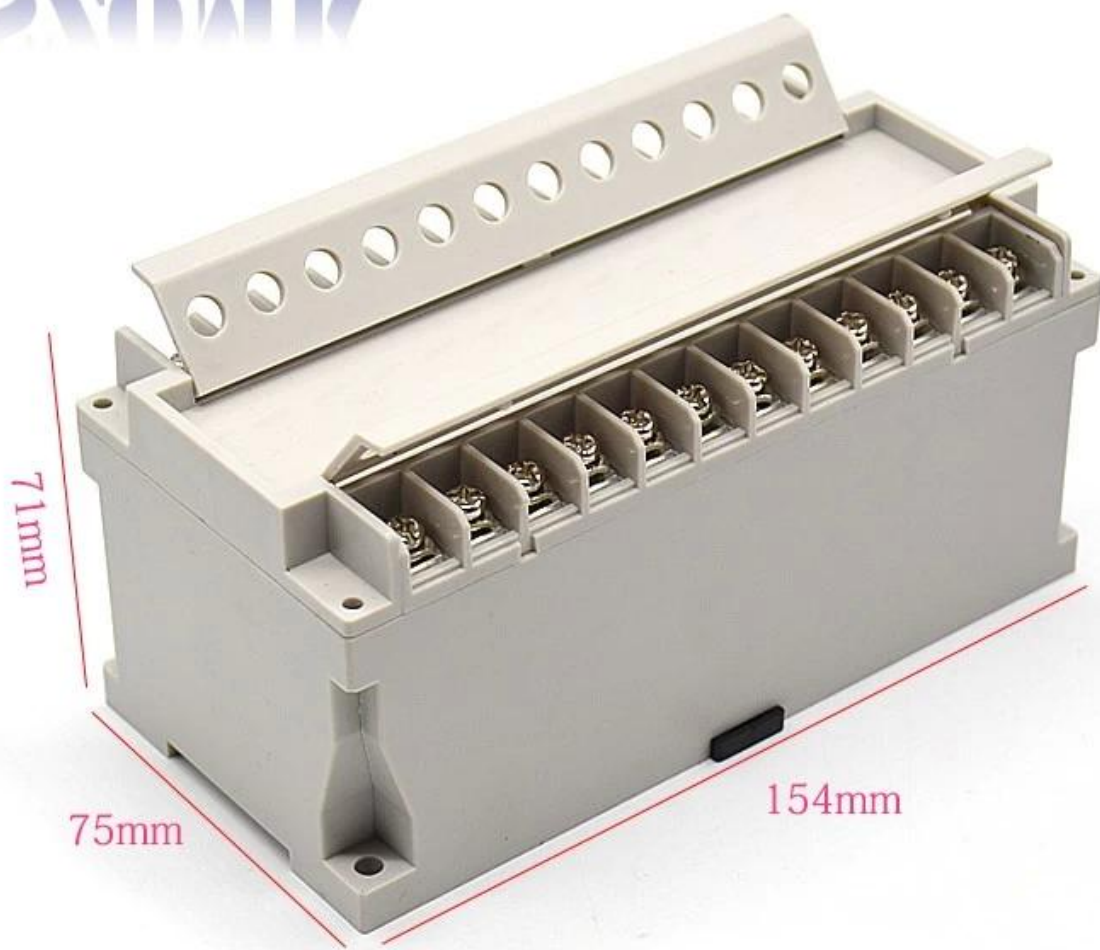
1. Tiene una fuerte resistencia a la abrasión, a la intemperie, a la corrosión.
2. Se puede formar en la superficie de diferentes colores, para satisfacer sus necesidades lo mejor posible.
3. Tener una fuerte dureza, puede proteger bien su electrónica.

Que podemos hacer por usted

- 1 Perforación, perforación, etc. Bienvenido a proporcionar dibujos a medida.
- 2 recubrimientos en polvo, brocha, pulido, serigrafía, corte por láser, adhesivo, grabado, lámina acrílica.
- 3 plazos de entrega cortos, normalmente 3-5 días después del pago (según la cantidad)
- 4 respuesta rápida para su solicitud

Imágenes detalladas de la caja de plástico del riel DIN para componentes electrónicos.

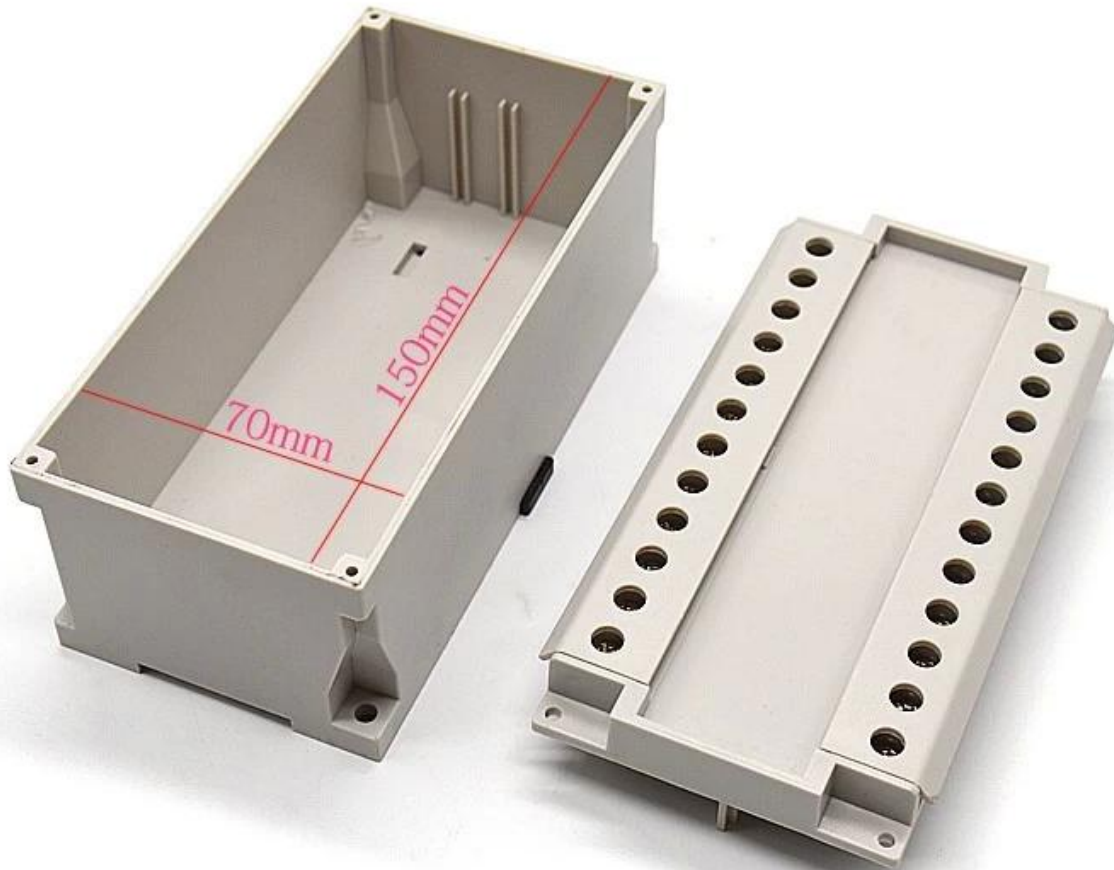
SZOMK



▶ **Enclosure Manufacturer**
www.chinaenclosure.com

SZOMK

Customizable
cutout, sticker
silkscreen, color



Weight: 237g
Model No. AK-DR-46

Size: 2.95*2.80*6.06 inch
75*71*154 mm

Otra personalización



SZOMK

WE CAN DO

- ✓ *Provide thousands of public enclosure* MOQ: 1 piece
- ✓ *Small order custom* MOQ: 20-30 pcs
- ✓ *Design private custom enclosure (provide PCB)*
- ✓ *Molding, tooling (provide sample / STEP file)*



cutout, laser engrave, screen printing, sticker, acrylic plate, pvc label, color, silica gel rings, etc.

WE CAN DO

For **HOUSING** some of the Processing,
Openings, Screen, Stickers, PVC LABEL



Métodos de embalaje y envío



Our packaging

Plastic foam packaging



Metal shell packaging

Plastic box packaging



Packaging & Shipping



sure we can



WE ♥ LOGISTICS™



Contáctenos



T/T, WESTERN UNION, MONEY
GRAM AND PAYPAL ACCPETED.

Skype: 13691908154

Tel: +86 13691908154

E-mail: galaxie@szomk.net

Contact Us