

**características:**

- 1, el producto tiene cajas y cajas de cartón separadas.
- 2, la pared y el tornillo de la pared de la cáscara, la hoja decorativa (posición del tornillo de molienda).
- 3, con un simple (cliente) para que coincida con el tornillo
- 4, todos los envases de la bolsa.
- 5, el producto está hecho de un material plástico
- 6, respectivamente, según sus necesidades y perforación.

**Propósito principal:**

En los cuadros de medidores montados en la pared y las diferencias geográficas en los diferentes nombres se utilizan para diferentes cajas de conexiones industriales principales, cajas de medidores, productos electrónicos, como Shell, se utiliza principalmente para interiores y exteriores eléctricos, comunicaciones, equipos de extinción de incendios, hierro, electrónica, electricidad, ferrocarriles, obras de construcción, pollas, aeropuertos, hoteles, grandes fábricas, rango de contaminación.

## Servicio de personalización que ofrecemos

- 1, recorte / agujeros cortados
- 2, pantalla de seda / logotipo de impresión
- 3, etiqueta
- 4, hacer nuevos abrasivos
- 5, cambiar el color

**SZOMK**



▶ **Enclosure Manufacturer**  
[www.chinaenclosure.com](http://www.chinaenclosure.com)

**SZOMK**

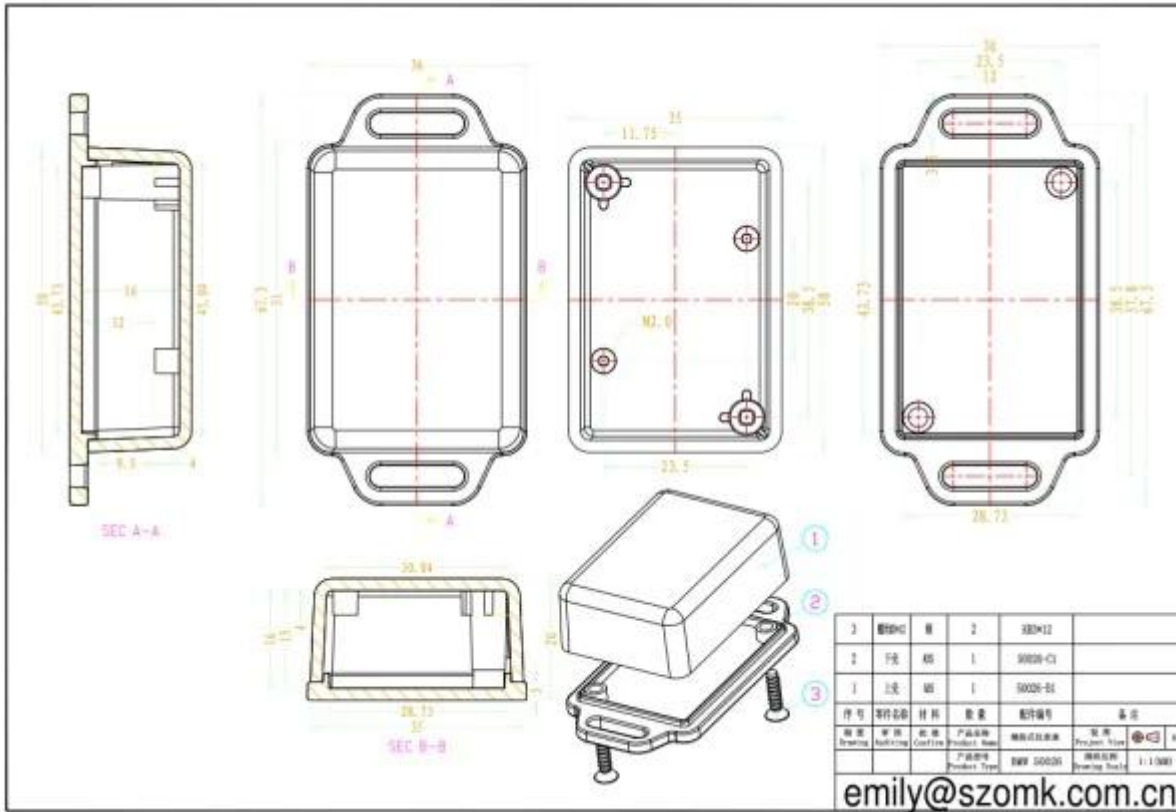


**SZOMK**



**SZOMK**





3	螺钉	4	2	320412	
2	螺丝	4	1	5025-C1	
1	螺丝	4	1	5025-D1	
序号	零件名称	材料	数量	零件号	备注
螺钉	螺丝	4	2	320412	
螺丝	螺丝	4	1	5025-C1	
螺丝	螺丝	4	1	5025-D1	
产品号		产品名		版本号	图号
Product Type		EMW 5025H		000101	1-1-0001

emily@szomk.com.cn





QQ

2110283100



Tel

81-755-83222882  
+86 18819074698



Add

16-6Floor, 505Building ,Shangbu Industry  
Area, Hangtian RD, Futian District ,Shenzhen  
China



Email

teddy@szomk.net



skype

teddy@szomk.net



WeChat

teddy07277



