

## Packaging & Entrega

Detalle de empaquetado: Cartón y espuma de plástico y embalaje cinta  
Detalle de la entrega: 5-15 días después del pago get

## Especificaciones

1. Type: mejor calidad de pared de montaje en armarios de aluminio PCB
2. No. modelo AK-C-A30
3. Tamaño: 33.5x103xfree (mm) 1,32 xfree "x4.06"

## Introducción de pared de aluminio de montaje en armarios pcb

La pared de montaje en armarios pcb de aluminio se utiliza como un ánodo, colocado en el electrolito, formado artificialmente el recinto que tiene una película protectora de óxido de aluminio en la superficie.

## pared de aluminio de montaje de cerramiento pcb características esenciales:

1. Tiene una gran resistencia a la abrasión, a la intemperie, a la corrosión.
2. se puede formar en la superficie de una variedad de colores, para maximizar ajuste a sus requisitos.
3. Tener una fuerte dureza, puede estar bien protegido sus equipos electrónicos.

mejor pcb aluminio pared de la calidad de montaje

recinto

Marca: SZOMK

Tipo: la mejor pared de la calidad de montaje en armarios de aluminio PCB

Material: aluminio

Modelo No. AK-C-A30

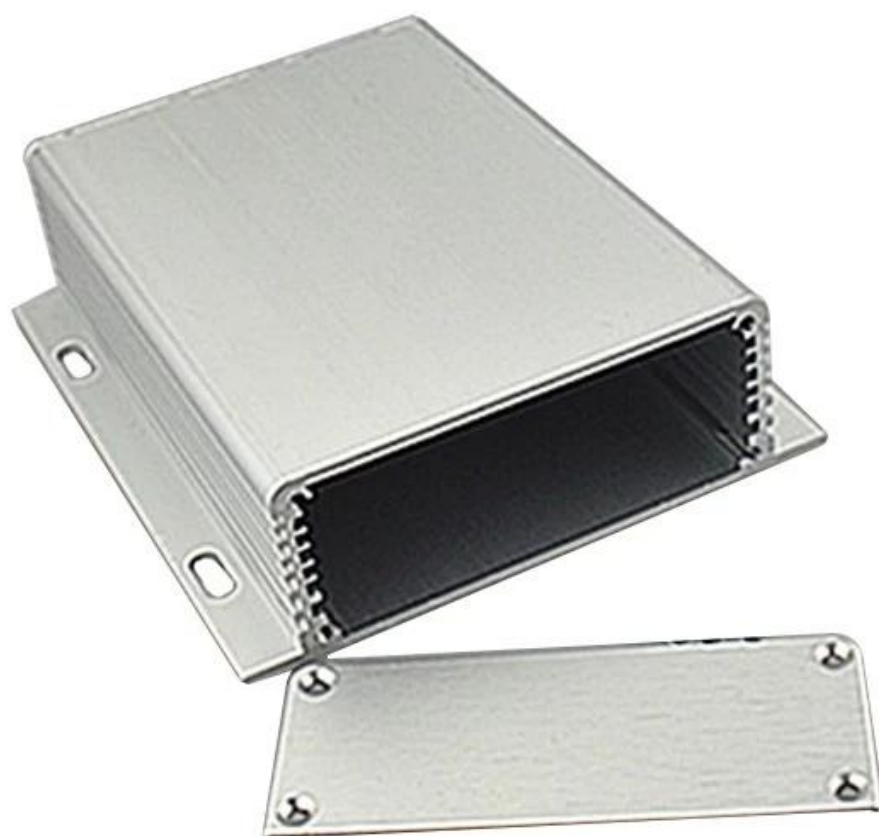
Tamaño: 33.5x103xfree (mm) 1,32 xfree "x4.06"

Color: plateado

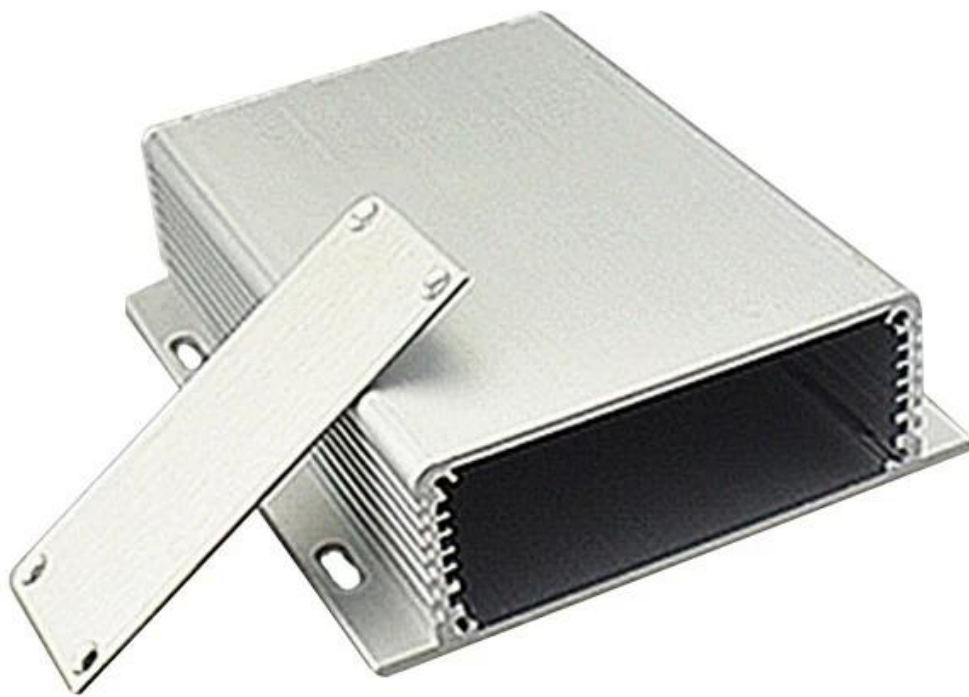
Personaliza MOQ: 20 piezas



**SZOMK**



**SZOMK**



**SZOMK**



# SZOMK

