

It is widely used in electronic, instrumentation, automation, communications, power supply units, student projects, amplifiers, Medical and wellness devices, test and measurement equipment, industrial control, peripheral devices and interfaces, switch boxes.



Avantages du boîtier de distribution en plastique ABS

1. Il a une forte résistance à l'abrasion, aux agents atmosphériques, à la corrosion.
2. Il peut être formé sur la surface d'une variété de couleurs, afin de maximiser vos besoins.
3. Avec une forte dureté, vos appareils électroniques peuvent être bien protégés.

Que pouvons-nous faire pour vous

- 1 Perçage, poinçonnage, etc. Bienvenue pour fournir des conceptions personnalisées.
- 2 Revêtement en poudre, Brosse, Polissage, Sérigraphie, Gravure laser, Adhésif, Gravure, Feuille acrylique.
- 3 délais courts, normalement 3-5 jours après le paiement (selon la quantité)
- 4 réponses rapides à votre demande

Images détaillées du boîtier de distribution électronique du boîtier en plastique

SZOMK



▶ **Enclosure Manufacturer**
www.chinaenclosure.com

SZOMK

Customizable
cutout, sticker
silkscreen, color



Weight: 35g
Model No. AK-N-05

Size: 3.35*2.96*1.18 inch
85*75*30 mm

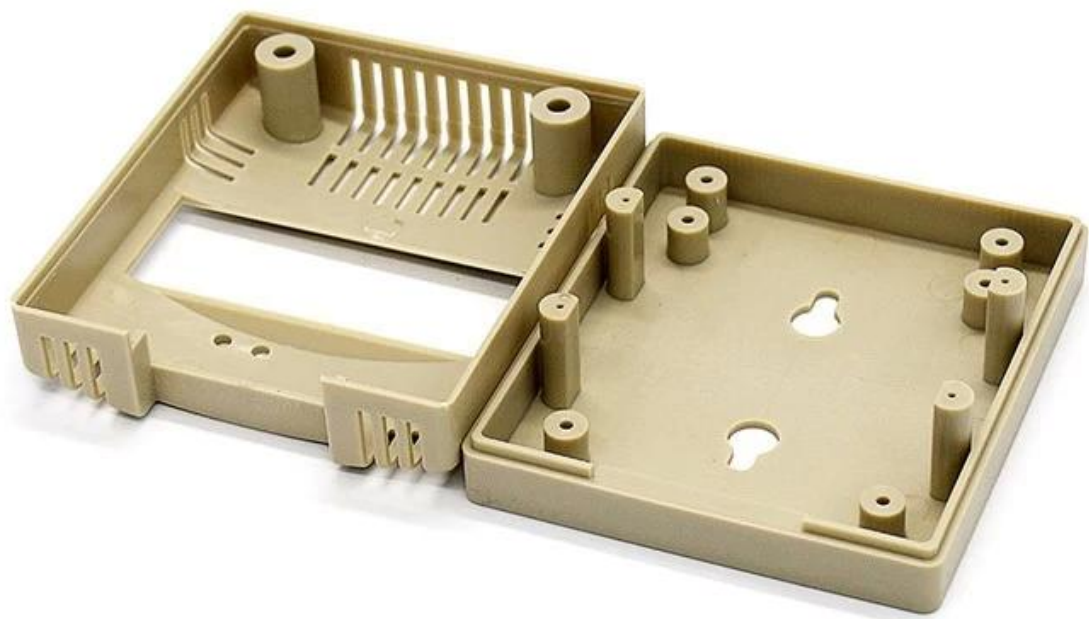
SZOMK



SZOMK



SZOMK



Autres personnalisations



SZOMK

WE CAN DO

- ✓ *Provide thousands of public enclosure* MOQ: 1 piece
- ✓ *Small order custom* MOQ: 20-30 pcs
- ✓ *Design private custom enclosure (provide PCB)*
- ✓ *Molding, tooling (provide sample / STEP file)*



cutout, laser engrave, screen printing, sticker, acrylic plate, pvc label, color, silica gel rings, etc.

WE CAN DO

For **HOUSING** some of the Processing,
Openings, Screen, Stickers, PVC LABEL



Méthodes d'emballage et d'expédition



Our packaging

Plastic foam packaging



Metal shell packaging



Plastic box packaging



Packaging & Shipping



Contact



QQ

3010748891



Tel

81-755-83222882
+86 18819073301



Add

16-6Floor, 505Building ,Shangbu Industry
Area, Hangtian RD, Futian District ,Shenzhen
China



Email

smile@szomk.net



skype

szomk017