

Chine abdos Plastique LED chauffeur la fourniture enceinte fabrication

Chine abs en plastique montrent spectacle:

SZOMK

*Customizable
Cutout, sticker*



Weight: 69g

Size: 124*79*30 mm

Model No. AK-51

4.88*3.11*1.18 inch

SZOMK

Customizable
Cutout, sticker



Weight: 69g

Size: 124*79*30 mm

Model No. AK-51

4.88*3.11*1.18 inch

SZOMK

Customizable
Cutout, sticker



Weight: 69g

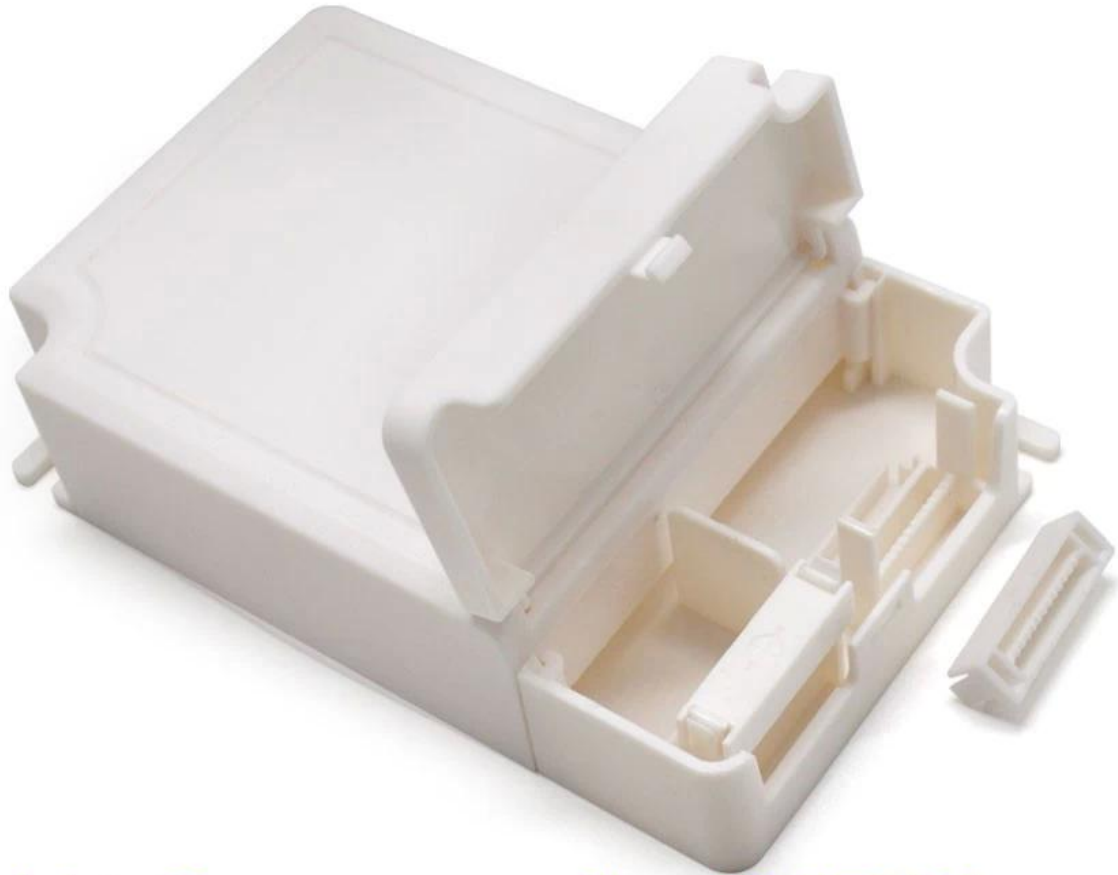
Size: 124*79*30 mm

Model No. AK-51

4.88*3.11*1.18 inch

SZOMK

*Customizable
Cutout, sticker*



Weight: 69g

Size: 124*79*30 mm

Model No. AK-51

4.88*3.11*1.18 inch

Type	Puissance la fourniture enceinte
Modèle Non	AK-51
Taille	124X79X30mm
Poids	69g
Couleur	blanc & Douane autre Couleur

nous sont heureux à offre vous:



1. Drilling, punching, etc. Bien dessins personnalisés.
2. percer, sérigraphie, gravure au laser, autocollants, etc.
3. délai de livraison court, généralement 3-5 jours après le paiement (selon le nombre)
4. Pour une réponse rapide à votre demande.

Applications:



Il est largement utilisé dans les domaines de l'électronique, de l'instrumentation, de l'automatisation, des unités d'alimentation électrique, des projets d'étudiants, des amplificateurs, des équipements de soins de santé, des équipements de test et de mesure, du contrôle industriel, des périphériques et interface, ainsi que du boîtier de commutation.

Emballage de boîtier de pilote de LED:

- 1. emballage industriel 1. enclosure par le poly sac.
- 2. Puis par carton standard d'exportation.
- 3. comme demande de custome

Livraison du boîtier d'alimentation du pilote:

la norme Stock produit	1-3working journées
Douane produit dans Stock	3-10working journées
Douane produit en dehors de Stock	10-20working journées

Pointe:

Bienvenue à nous contacter pour plus de détails et une boîte électrique citations. Votre demande sera traitée rapidement dans un délai de 24 heures!