

Packaging & Livraison

Détail d'emballage: Carton et plastique mousse et emballage de bande
Détail de la livraison: 5-15 jours après paiement get

Caractéristiques

- 1.Type: meilleur montage mural de qualité boîtier aluminium pcb
2. Modèle n ° AK-C-A30
3. Taille: 33.5x103xfree (mm) 1,32 "x4.06" xfree

Présentation de la paroi en aluminium de montage pcb enceinte

Le boîtier en aluminium pcb montage mural est utilisé comme anode, placé dans électrolyte, formée artificiellement le enceinte ayant un film d'oxyde d'aluminium sur la surface de protection.

paroi en aluminium de montage pcb enceinte caractéristiques importantes:

1. a une forte résistance à l'abrasion, aux intempéries, à la corrosion.
2. peut être formée sur la surface d'une variété de couleurs, afin de maximiser l'adapter à vos besoins.
3. Avoir une dureté forte, peut être bien protégé vos appareils électroniques.

meilleure pcb en aluminium montage mural de la qualité enceinte

Marque: SZOMK

Type: meilleur montage mural de qualité boîtier aluminium pcb

Matériau: aluminium

Modèle n ° AK-C-A30

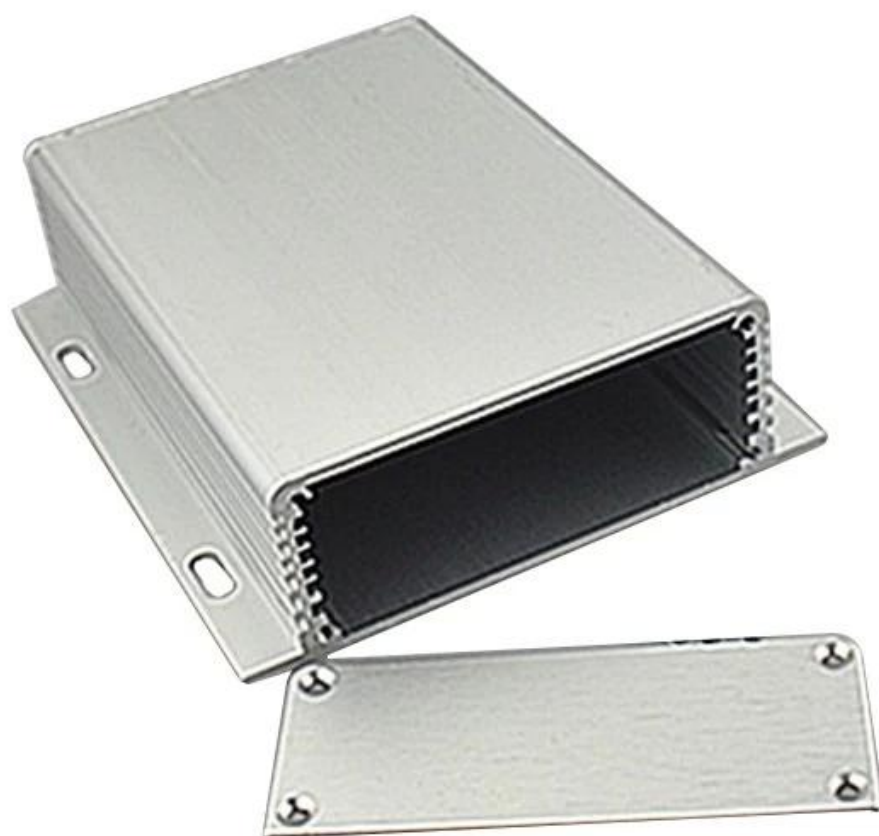
Taille: 33.5x103xfree (mm) 1,32 "x4.06" xfree

Couleur: argenté

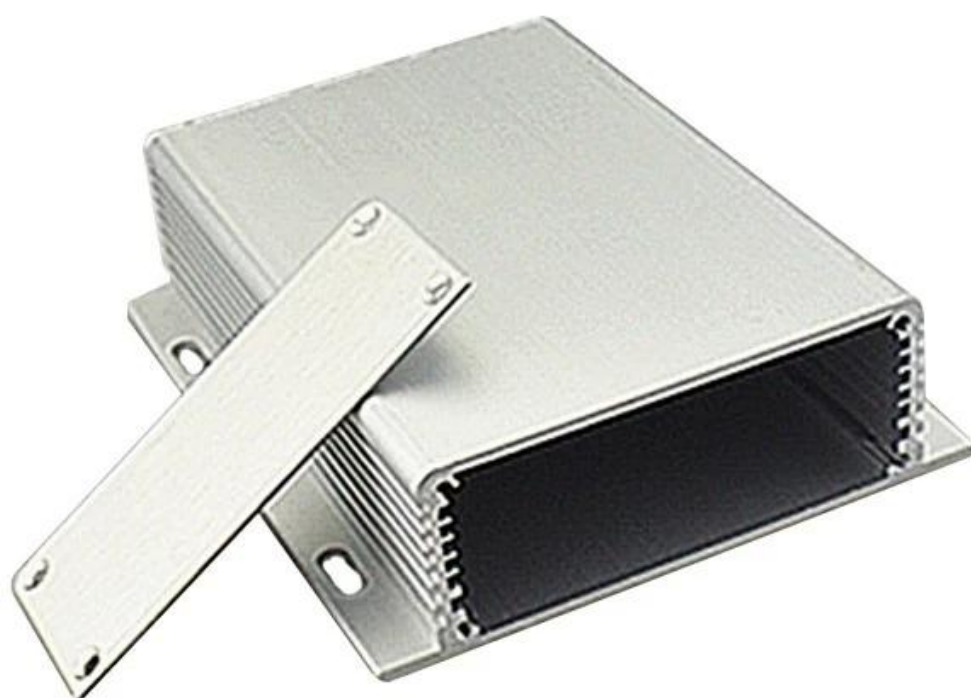
Personnalisez MOQ: 20 pièces



SZOMK



SZOMK



SZOMK



SZOMK

