

Détail de l'offres de boîtier électronique ABS en plastique à rail DIN

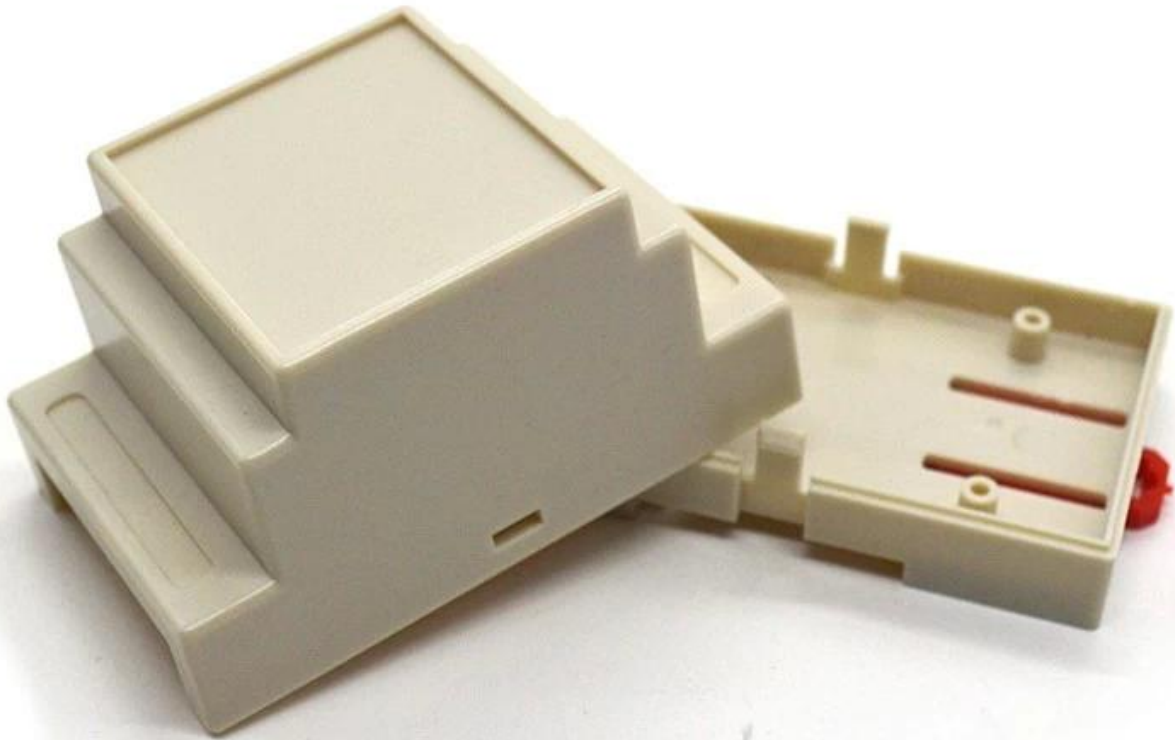
SZOMK



▶ **Enclosure Manufacturer**
www.chinaenclosure.com

SZOMK

Customizable
cutout, sticker
silkscreen, color

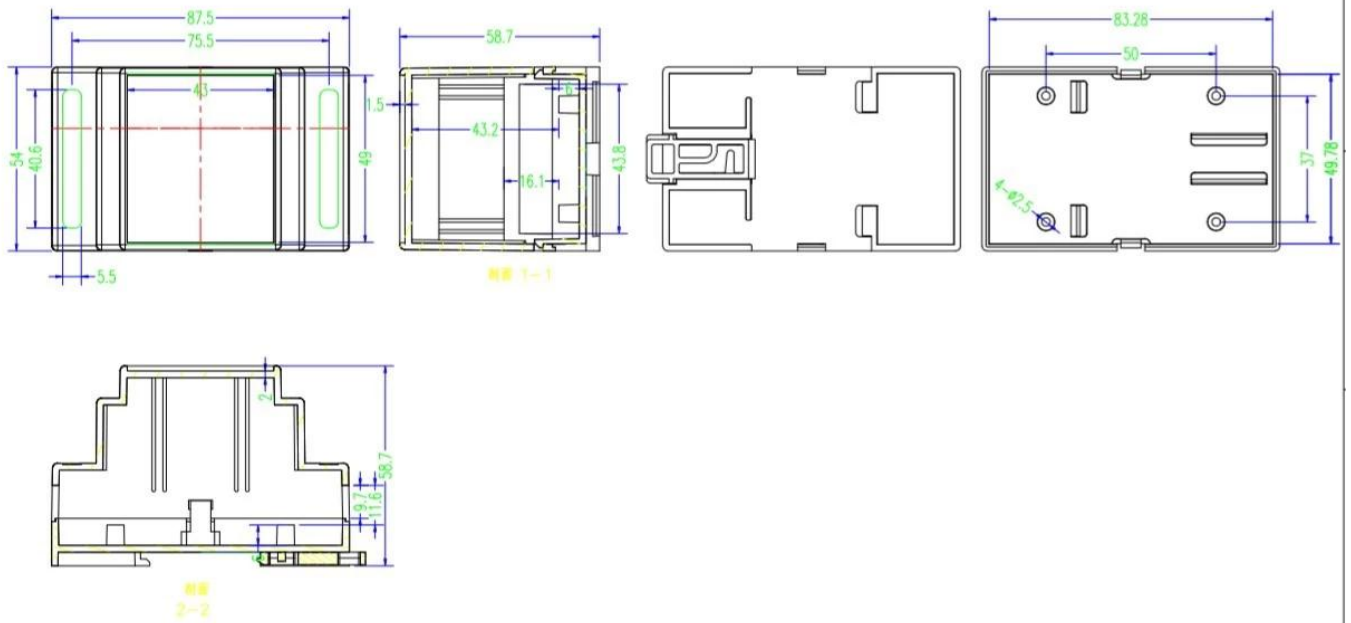


Weight: 46g

Model No. AK-DR-02

Size: 3.46*2.09*2.32 inch

88*53*59 mm



Avantages du boîtier électronique ABS en plastique à rail DIN

1. A une forte résistance à l'usure, aux intempéries, à la résistance à la corrosion.

2. Peut former une variété de couleurs sur la surface, pour répondre à vos exigences au maximum.

3. A une dureté très forte, peut être une bonne protection de vos produits électroniques.

Que pouvons-nous faire pour vous?

1. Perçage, poinçonnage, etc. Bienvenue à fournir des dessins personnalisés.

2. revêtement en poudre, brosse, vernis, sérigraphie, gravure au laser, autocollant, gravure, film acrylique.

3. délai de livraison est court, généralement 3-5 jours après le paiement (par quantité)

4. votre réponse rapide à la demande

Service personnalisé



Company Information



Shenzhen Futian Huaqiang Electronic World OMK Electronic Sales Department

This complex, during long years of efforts with its own experienced group and sole facilities for improvement of productions and promotion of products quality, is now one of the largest suppliers of all kinds of metallic and plastic enclosures in different fields of electronic, electrical, communication, medical, industrial and research projects purposes.

In today's industrial world and with the rapid development of all industries, the need of these products is sensed more than ever. Therefore by offering the best quality and service, we try to meet these needs and help you to reach your ideals.

Factory and showroom



Certificate



Packaging & Shipping



Informations de contact:



QQ

2110283100



Tel

81-755-83222882
+86 18819074698



Add

16-6Floor, 505Building ,Shangbu Industry
Area, Hangtian RD, Futian District ,Shenzhen
China



Email

teddy@szomk.net



skype

teddy@szomk.net



WeChat

teddy07277