

It is widely used in electronic, instrumentation, automation, communications, power supply units, student projects, amplifiers, Medical and wellness devices, test and measurement equipment, industrial control, peripheral devices and interfaces, switch boxes.



Avantages du boîtier de projet en plastique pour automates rail DIN

1. Forte résistance à l'usure, aux intempéries et à la corrosion.
2. Peut être formé sur la surface de différentes couleurs pour répondre à vos exigences au maximum.
3. Il a une dureté élevée et peut protéger en toute sécurité les appareils électroniques.

Que pouvons-nous faire pour vous

- 1 Nous vous invitons à indiquer vos habitudes de dessin telles que le perçage et le poinçonnage.
- 2 peintures en poudre, pinceau, vernis, sérigraphie, gravure au laser, autocollants, gravure, feuille acrylique.
- 3 Délai d'exécution court, généralement 3-5 jours après le paiement (selon la quantité)
- 4 réponse rapide à votre demande

Photo détaillée de la boîte en plastique du boîtier du projet PLC sur rail DIN

SZOMK

*Customizable
Cutout, sticker
Silkscreen, color*



Weight: 98g

Size: 168*115*40 mm

Model No. AK-P-20

6.614.53*1.57 inch

SZOMK

*Customizable
Cutout, sticker
Silkscreen, color*



Weight: 98g

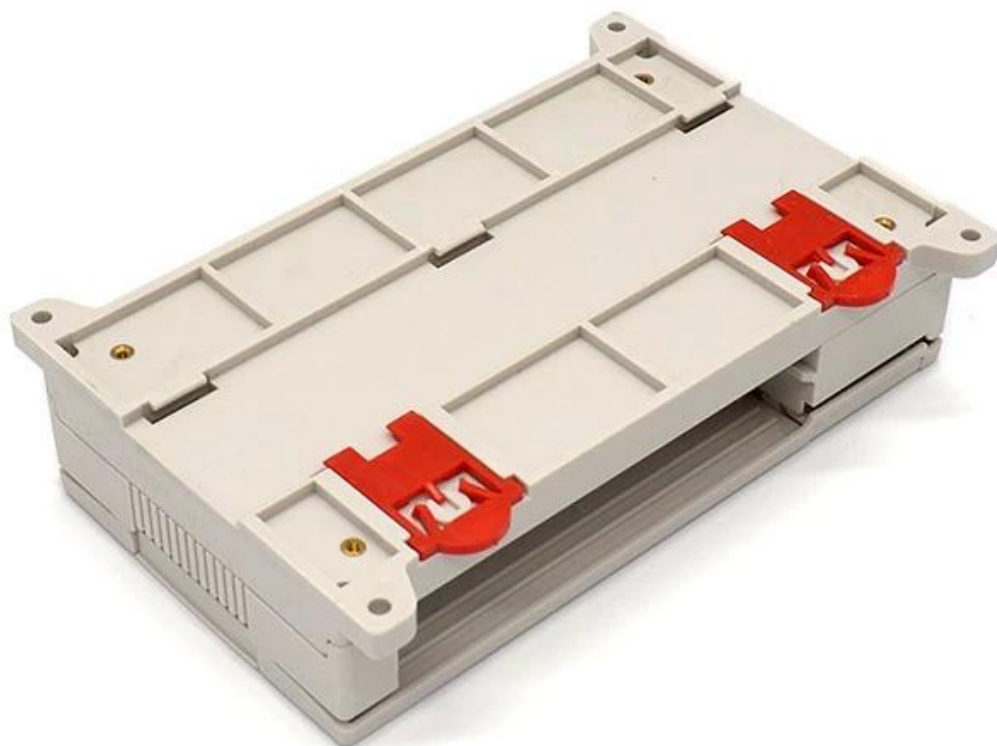
Size: 168*115*40 mm

Model No. AK-P-20

6.614.53*1.57 inch

SZOMK

*Customizable
Cutout, sticker
Silkscreen, color*



Weight: 98g

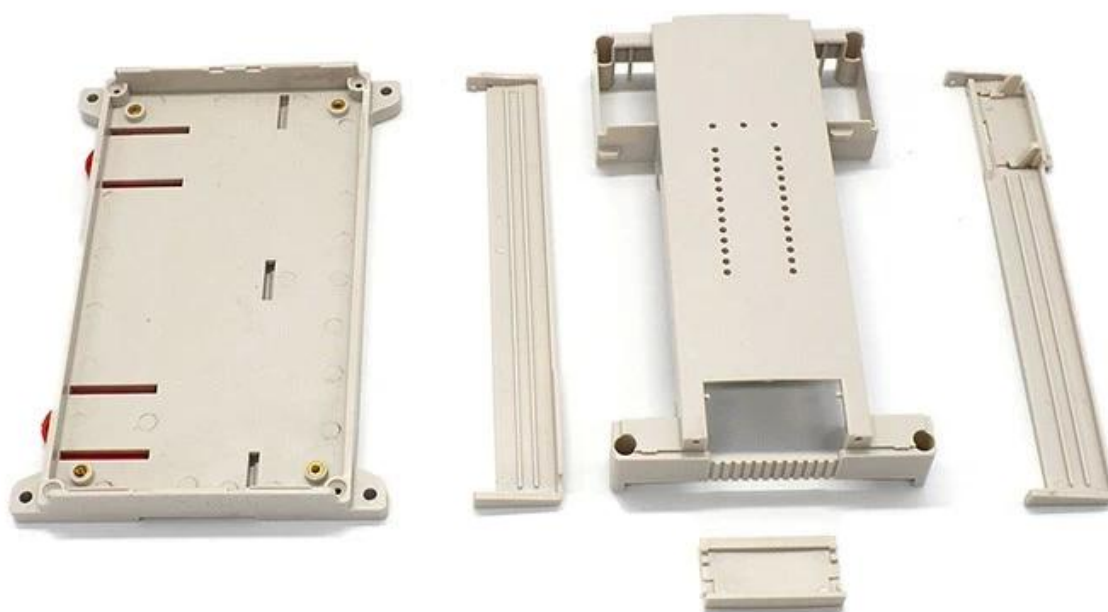
Size: 168*115*40 mm

Model No. AK-P-20

6.614.53*1.57 inch

SZOMK

*Customizable
Cutout, sticker
Silkscreen, color*



Weight: 98g

Size: 168*115*40 mm

Model No. AK-P-20

6.614.53*1.57 inch

Autre personnalisation



SZOMK

WE CAN DO

- ✓ *Provide thousands of public enclosure* MOQ: 1 piece
- ✓ *Small order custom* MOQ: 20-30 pcs
- ✓ *Design private custom enclosure (provide PCB)*
- ✓ *Molding, tooling (provide sample / STEP file)*



cutout, laser engrave, screen printing, sticker, acrylic plate, pvc label, color, silica gel rings, etc.

WE CAN DO

For **HOUSING** some of the Processing,
Openings, Screen, Stickers, PVC LABEL



Méthode d'emballage et d'expédition



Our packaging

Plastic foam packaging



Metal shell packaging

Plastic box packaging



Packaging & Shipping



Contactez nous



QQ

2033950667



Tel

81-755-83222882
13923859760



Add

16-6Floor, 505Building ,Shangbu Industry
Area, Hangtian RD, Futian District ,Shenzhen
China



Email

elaine@chinaenclosure.com



skype

SZOMK-Elaine