

SZOMK nouvelle conception ip54 abs boîtier en plastique led pour électronique AK-55 150 * 41 * 30mm

Chine spectacle de boîtier de puissance du conducteur:

SZOMK

*Customizable
Cutout, sticker*



Weight: 53g

Size: 150*41*30 mm

Model No. AK-55

5.90*1.61*1.18 inch

SZOMK

Customizable
Cutout, sticker



Weight: 53g

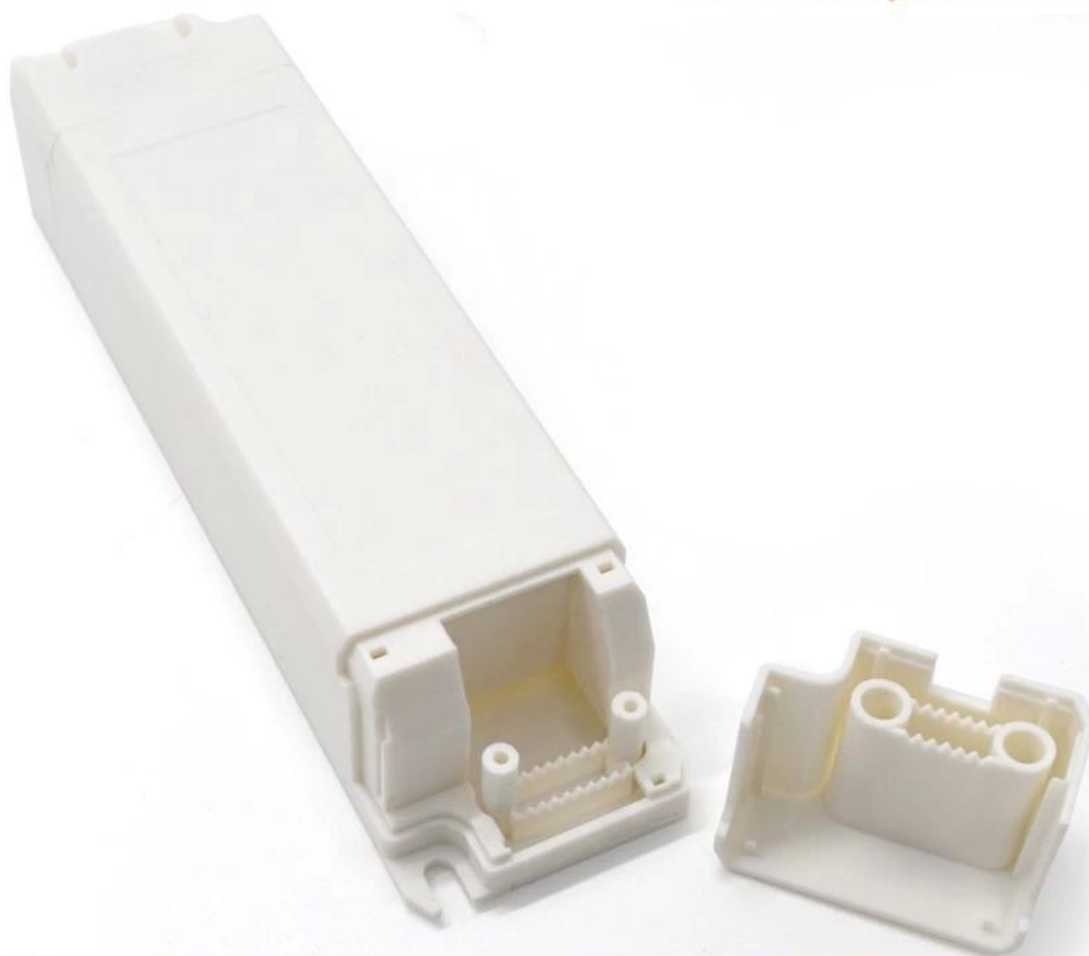
Size: 150*41*30 mm

Model No. AK-55

5.90*1.61*1.18 inch

SZOMK

Customizable
Cutout, sticker



Weight: 53g

Size: 150*41*30 mm

Model No. AK-55

5.90*1.61*1.18 inch

SZOMK

Customizable
Cutout, sticker



Weight: 53g

Size: 150*41*30 mm

Model No. AK-55

5.90*1.61*1.18 inch

Type	LED la fourniture enceinte
Modèle Non.	AK-55
Taille	150X41X30mm
Poids	55g
Couleur	blanc & Douane autre Couleur

Nous avons le plaisir de vous offrir:



1. Drilling, punching, etc. Bien dessins personnalisés.

2. percer, sérigraphie, gravure au laser, autocollants, etc.

3. délai de livraison court, généralement 3-5 jours après le paiement (selon le nombre)

4. Pour une réponse rapide à votre demande.

Applications:



Il est largement utilisé dans les domaines de l'électronique, de l'instrumentation, de l'automatisation, des unités d'alimentation électrique, des projets d'étudiants, des amplificateurs, des équipements de soins de santé, des équipements de test et de mesure, du contrôle industriel, des périphériques et de l'interface, ainsi que du boîtier de commutation.

Boîtier en plastique ABS emballage:

Emballage industriel 1. enclosure par le poly sac.

2. Puis par carton standard d'exportation.

3. comme demande de custome

Boîtier à led livraison:

la norme Stock prodct	1-3 travail journées
Douane dans Stock produit	3-10 travail journées
Douane en dehors de Stock produit	10-30 travail journées

Pointe:

Bienvenue à nous contacter pour plus de détails andquotes boîte eletrical. Votre demande sera traitée rapidement dans un délai de 24 heures!



T/T, WESTERN UNION, MONEY
GRAM AND PAYPAL ACCPETED.

Skype: 86-13392896082

Tel: 86-13392896082

Email: kevin@chinaenclosure.com

[Contact Us](#)