

Packaging & Livraison

Détails de l'emballage: Carton et plastique mousse et emballage de bande

Détail de la livraison: 5-15 jours ouvrables, la quantité différente du temps de livraison différente

Caractéristiques

montage de paroi de l'armoire d'aluminium: de 1.Type

2.Model n ° AK-C-A21

3. Taille: 39 (H) x 96 (W) x libre (mm) 1,54 "x 3,78" x gratuitement

4. MOQ: 20pcs

Introduction de montage mural du boîtier en aluminium

Le montage de la paroi de boîtier en aluminium est utilisée comme une anode, placée dans l'électrolyte, artificiellement

formé la enceinte ayant un film d'oxyde d'aluminium sur la surface de protection.

Aluminium armoire murale Caractéristiques de montage:

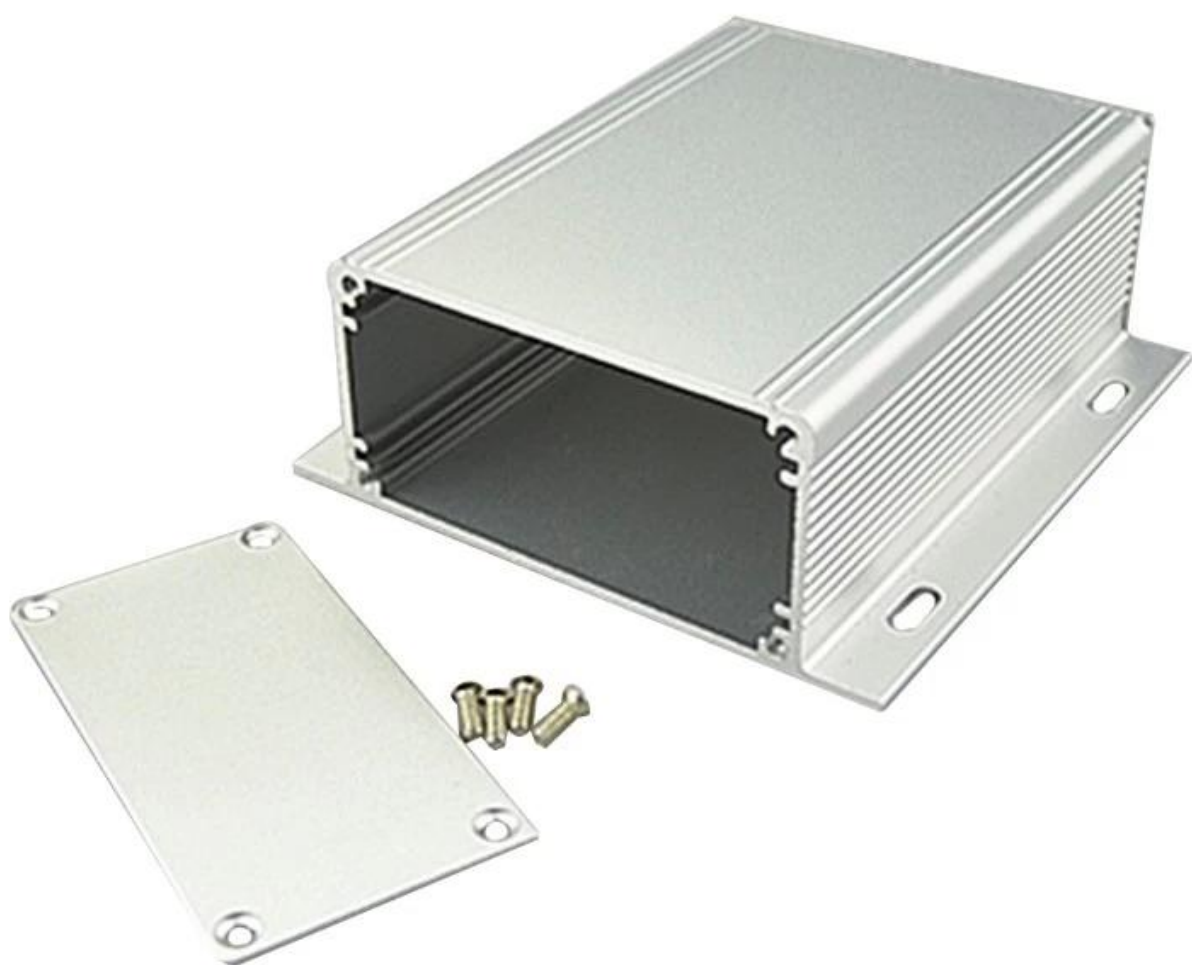
1. a une forte résistance à l'abrasion, aux intempéries, à la corrosion.
2. peut être formée sur la surface d'une variété de couleurs, afin de maximiser l'adapter à vos besoins.
3. Avoir une dureté forte, peut être bien protégé vos appareils électroniques.

Aluminium montage de paroi de l'armoire

Type	montage mural du boîtier en aluminium
Marque	SZOMK
Matériel	aluminium
Modèle No.	AK-C-A21
Taille	39 (H) x96 (W) xfree (mm) 1,54 "x3.78" xfree
Couleur	Argent-couleur différente peut être personnalisé
Customized MOQ	20 pièces
Niveau de protection	IP54
Délai de mise en œuvre	7-15 jours après le paiement get
Emballage normal	Carton et plastique mousse et emballage de bande

image détaillée de montage mural du boîtier en aluminium

SZOMK

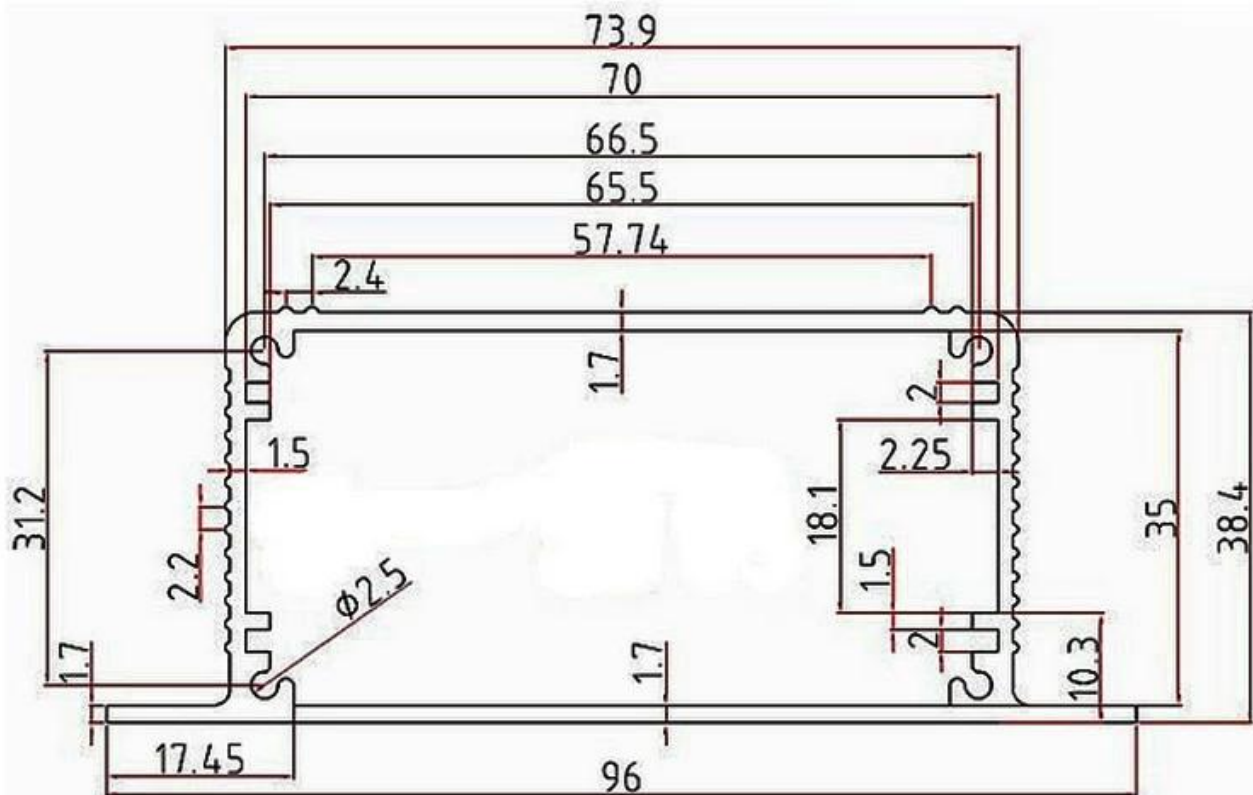


SZOMK



SZOMK







Email

ric@szomk.net



skype

szomk-008



Tel

86-755-83222882

+86-17097220635



Add

628Room,505 Building ,Shangbu industry,
Hangtian road ,Futian district ,Shenzhen,
China,518031



QQ

2038015319

