

## Caractéristiques

- 1.Type: mur de montage en aluminium brossé anodisé
- 2.Model No.AK-C-A17
3. Taille: 40,5 x 97 x libre (mm) 1,59 "x 3,82" x gratuitement
4. MOQ: 20pcs

## Introduction de montage mural en aluminium anodisé brossé

La paroi de montage en aluminium anodisé brossé est utilisée comme une anode, placée dans l'électrolyte, formée artificiellement le enceinte ayant un film d'oxyde d'aluminium sur la surface de protection.

## paroi de montage anodisé brossé les caractéristiques essentielles de l'aluminium:

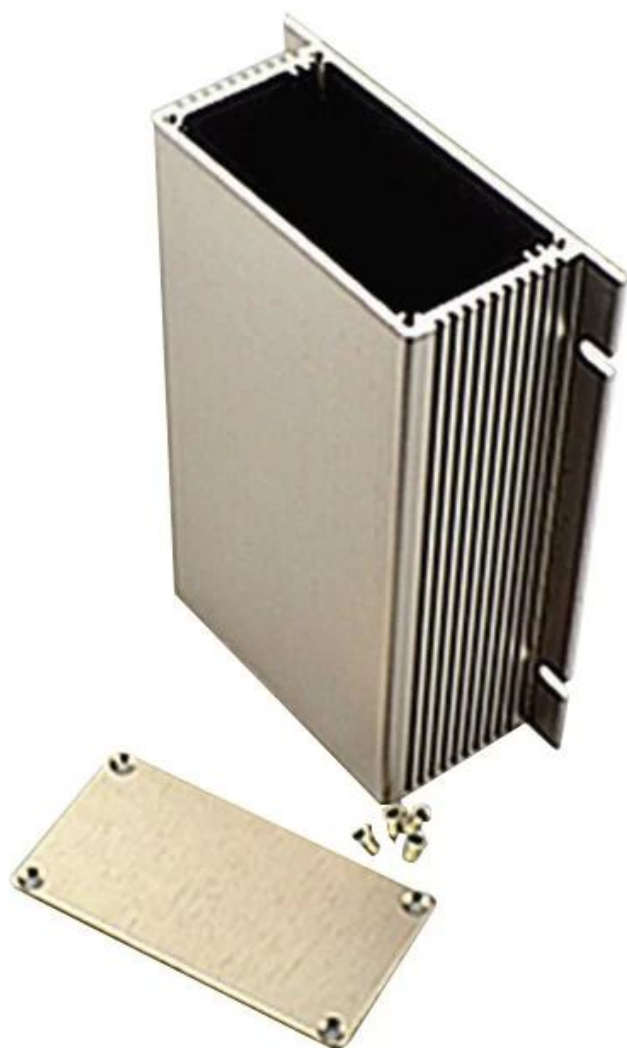
1. a une forte résistance à l'abrasion, aux intempéries, à la corrosion.
2. peut être formée sur la surface d'une variété de couleurs, afin de maximiser l'adapter à vos besoins.
3. Avoir une dureté forte, peut être bien protégé vos appareils électroniques.

## paroi de montage en aluminium brossé anodisé

Type	paroi de montage en aluminium brossé anodisé
Marque	SZOMK
Matériel	aluminium
Modèle No.	AK-C-A17
Taille	40.5x97xfree (mm) 1,59 "x3.82" xfree
Couleur	argent
Personnalisez MOQ	20 pièces
Niveau de protection	IP54
Délai de mise en œuvre	5-15 jours après paiement get
Emballage normal	Carton

## photos de détail de montage mural en aluminium anodisé brossé

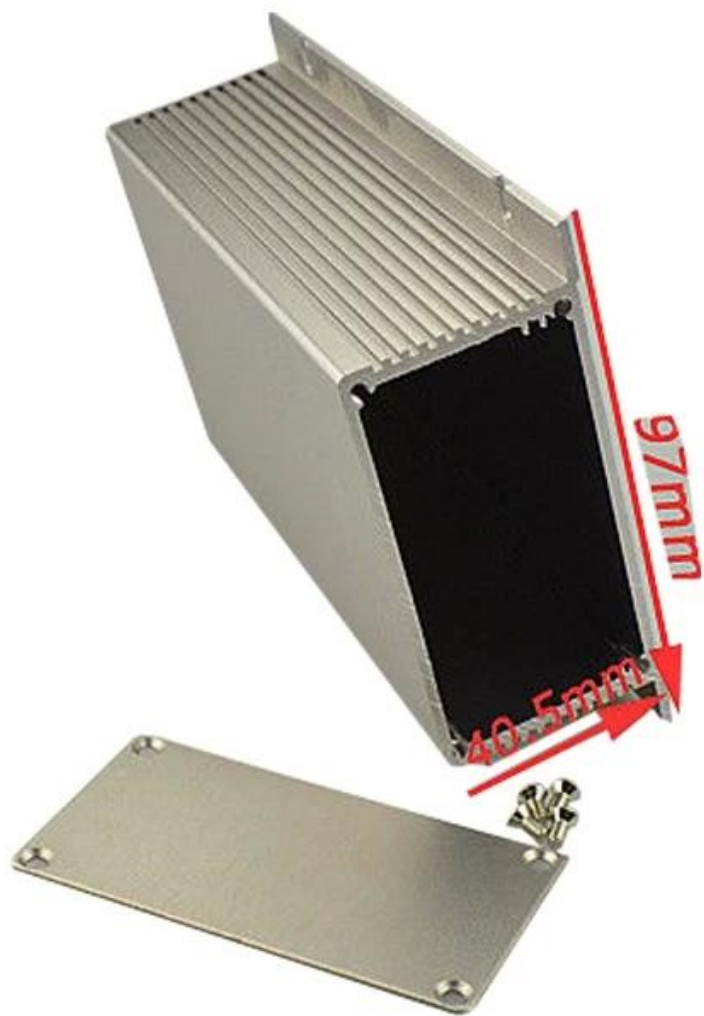
**SZOMK**



**SZOMK**

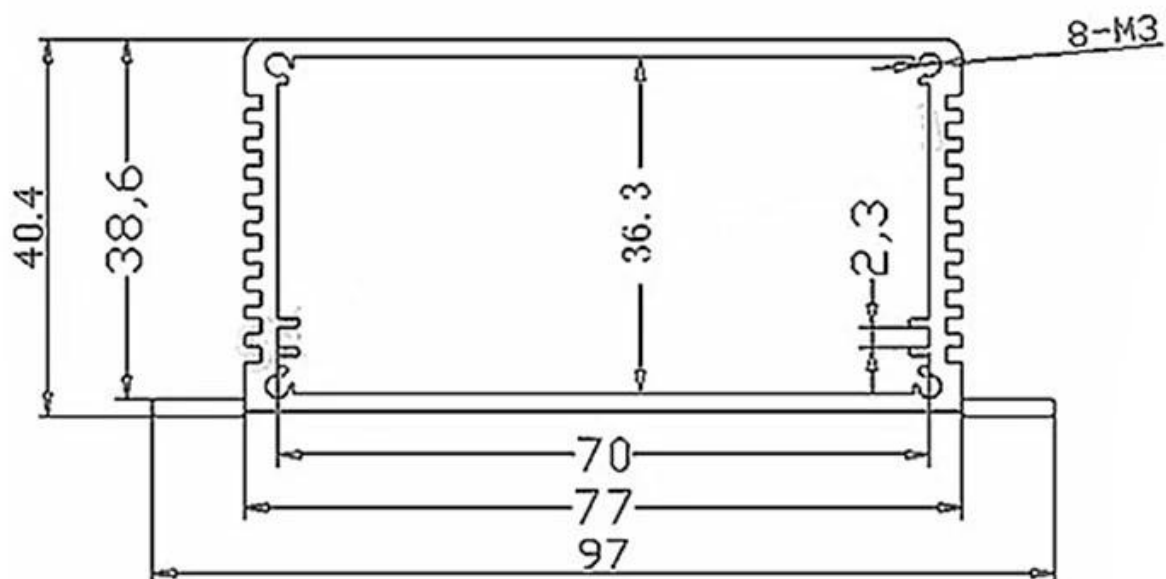


**SZOMK**



**SZOMK**







Email

amber@szomk.com.cn



skype

szomk-001



Tel

86-755-83222882

86-15012837543



Add

628Room,505 Building ,Shangbu industry,  
Hangtian road ,Futian district ,Shenzhen,  
China,518031



QQ

2504276569

