

Introduzione per scatola elettrica da esterno in plastica:

- 1 Uso di una bustina di gel di silice per impermeabilità che è altamente impermeabile e altamente sigillato
- 2 Uso di bulloni di rame e viti in acciaio inossidabile per il corpo esterno
- 3 chiodi da parete e viti da parete
- 4 viti punti con le loro coperture
- 5 Livello impermeabile fino a IP68
- 6 Pacchetto esclusivo per ogni unità

Siamo lieti di fornirti:

- 1 foratura, punzonatura, ecc. Benvenuti a fornire disegni personalizzati.
- 2 serigrafia, incisione laser, adesivo, ecc.
- 3 tempi di consegna brevi, normalmente 3-5 giorni dopo il pagamento (in base alla quantità)
- 4 Risposta rapida per la vostra richiesta

applicazioni:

È ampiamente utilizzato in elettronica, strumentazione, automazione, comunicazioni, unità di alimentazione, progetti per studenti, amplificatori, dispositivi medici e benessere, apparecchiature di test e misurazione, controllo industriale, dispositivi e interfacce periferiche, scatole di commutazione.

Sollecito caldo:

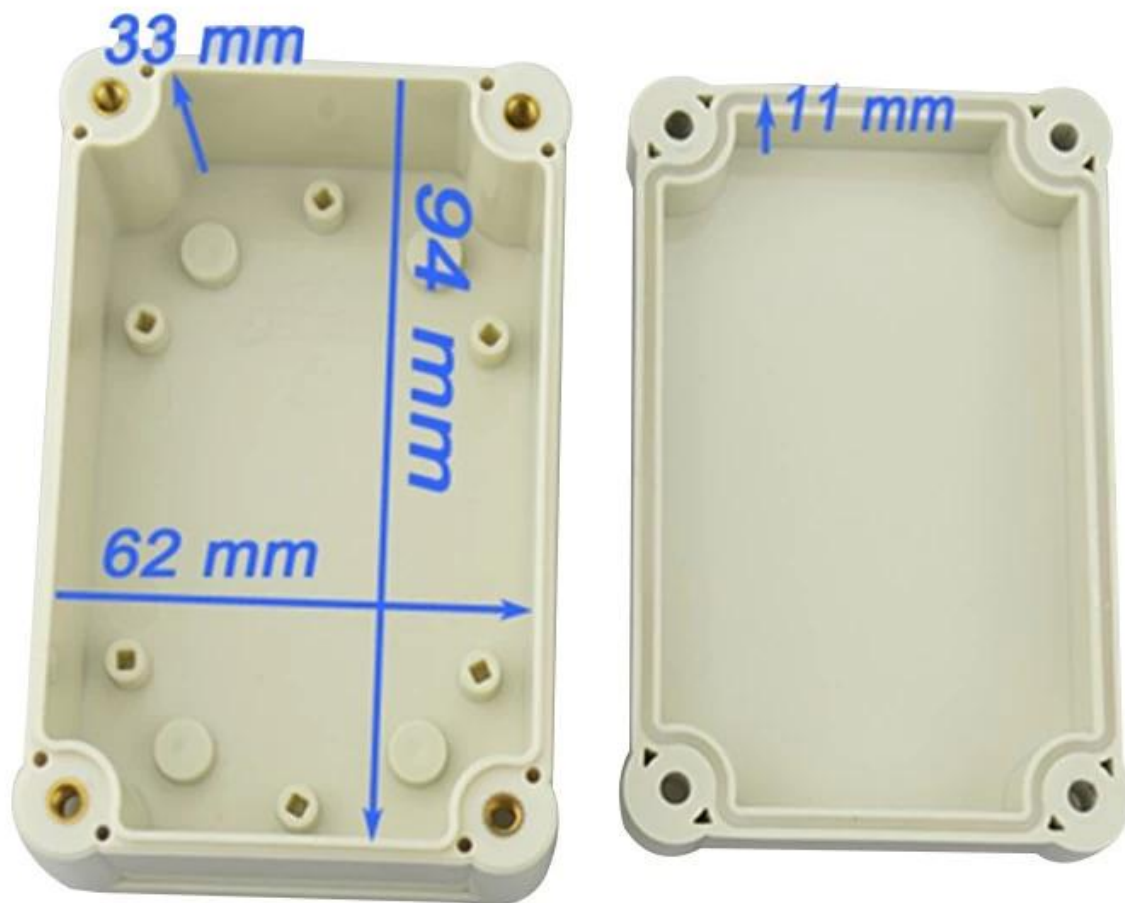
Non esitare a contattarci per maggiori dettagli e preventivi per la scatola elettrica, la tua richiesta riceverà sicuramente una pronta risposta in 24 ore!

Ecco altre foto per la scatola elettrica:

SZOMK

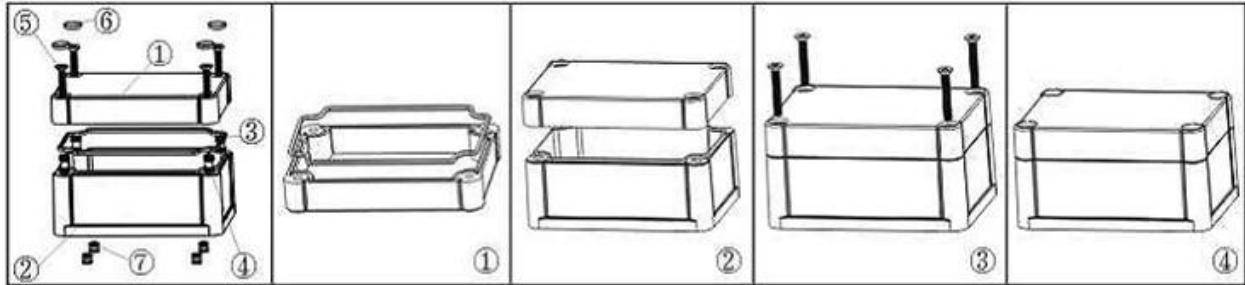


SZOMK



SZOMK





Epitheca (1PCS)
Material:PC
Color:Transparent



Hypotheca (1PCS)
Material:ABS
Color:Light Grey(FS20412)



Gasket (1PCS)
Material:Rubber
Size:96.5*64.5*1.8 mm



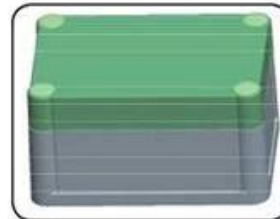
Copper Nut(4PCS)
Material:Copper
Standard:M4*10
Color:Copper



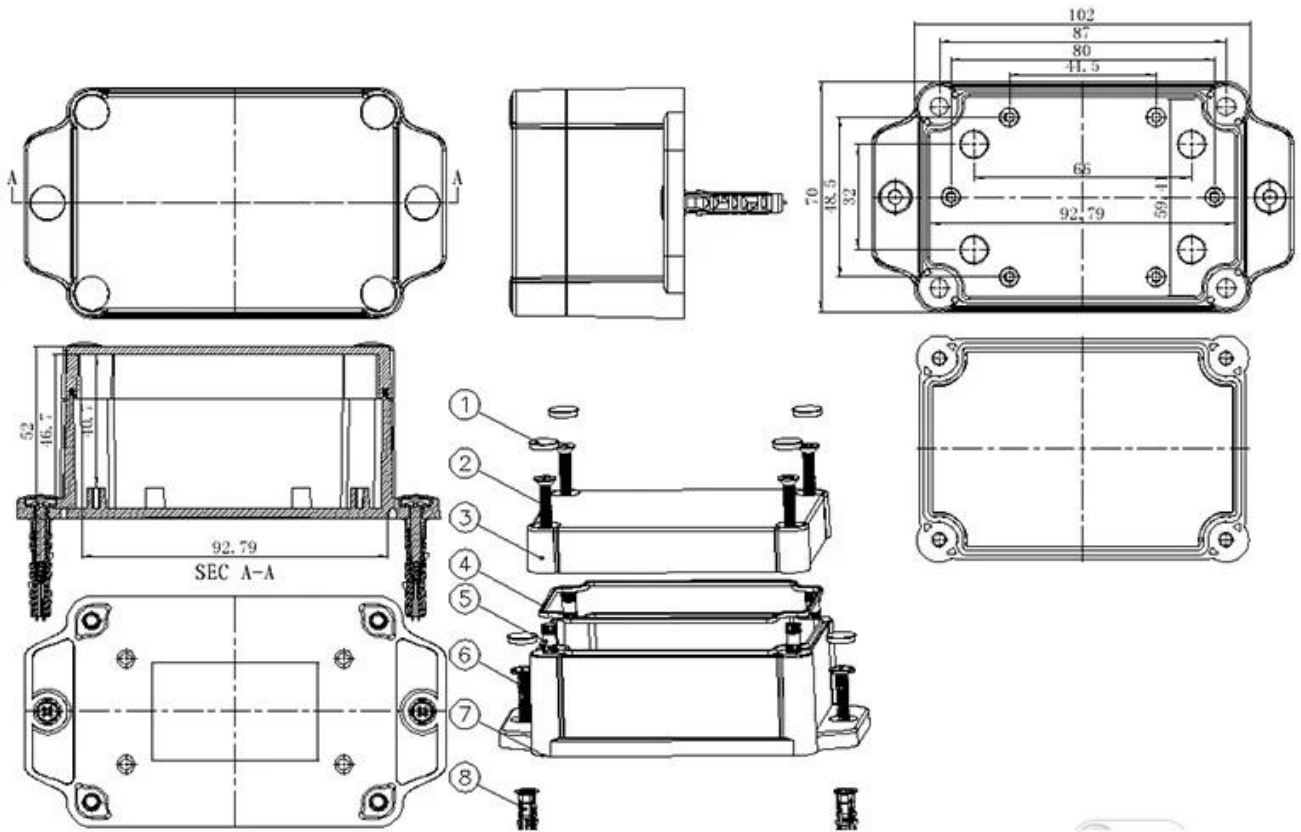
Grub Screw(4PCS)
Material:Stainless Steel
Standard:M4*25



Screw Lid(6PCS)
Material:ABS
Color:Light Grey(FS20412)



SZOMK





T/T, WESTERN UNION, MONEY
GRAM AND PAYPAL ACCPETED.

Skype: 86-13392896082

Tel: 86-13392896082

Email: kevin@chinaenclosure.com

[Contact Us](#)