

Caratteristiche:

- 1, il prodotto ha scatole e cartoni separati.
- 2, il muro e la vite a muro shell, il foglio decorativo (posizione della vite di macinazione).
- 3, con un semplice (client) per abbinare la vite
- 4, tutto l'imballaggio della busta.
- 5, il prodotto è realizzato in materiale plastico
- 6, rispettivamente, in base alle loro esigenze e perforazione.

Scopo principale:

Nelle scatole del contatore a parete e differenze geografiche nei diversi nomi vengono utilizzati per diverse scatole di derivazione industriali, scatole di contatori, prodotti elettronici, come Shell, è principalmente utilizzato per l'elettricità interna ed esterna, comunicazioni, attrezzature antincendio, ferro, elettronica, elettricità, ferrovie, cantieri, galli, aeroporti, hotel, grandi fabbriche, inquinamento.

Servizio di personalizzazione che offriamo

- 1, fori tagliati / tagliati
- 2, serigrafia / stampa logo
- 3, adesivo
- 4, Crea nuovi abrasivi
- 5, Cambia colore

SZOMK



▶ **Enclosure Manufacturer**
www.chinaenclosure.com

SZOMK

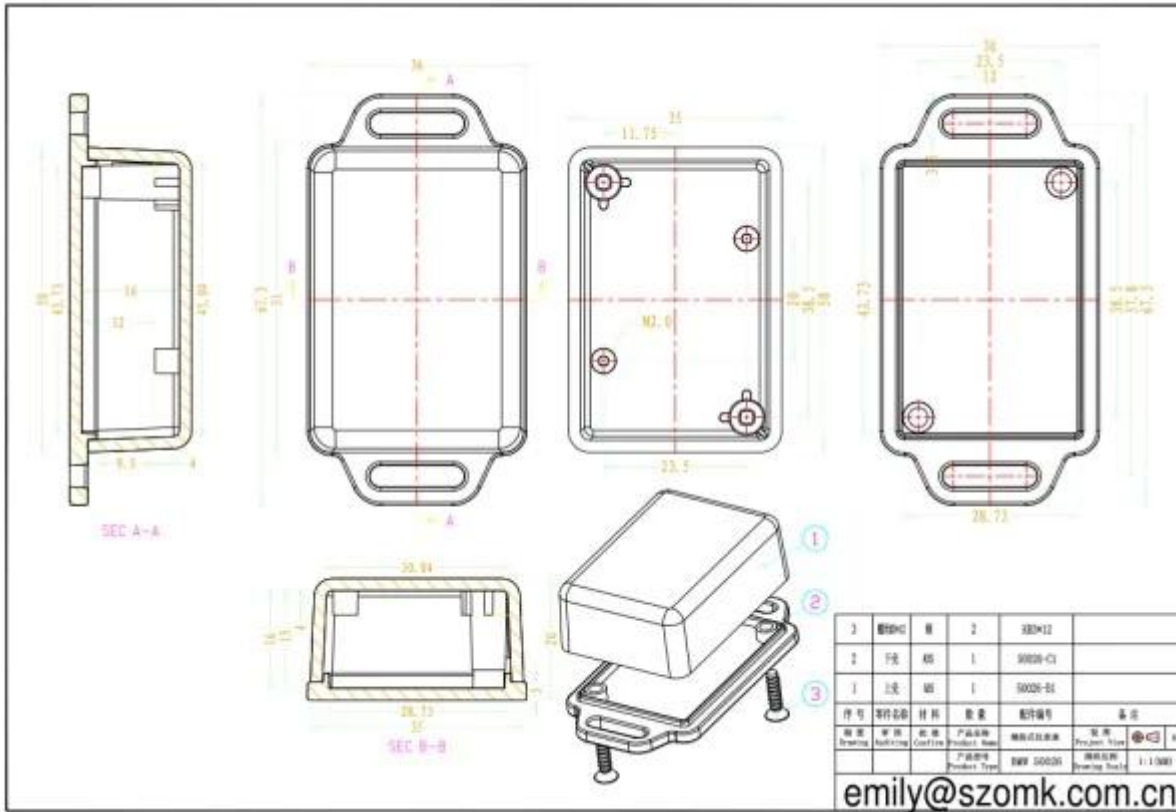


SZOMK



SZOMK





3	螺钉	螺	2	320412	
2	外壳	ABS	1	5020-C1	
1	底座	ABS	1	5020-B1	
序号	零件名称	材料	数量	零件号	备注
数量	单位	名称	生产商	备注	比例
		Code/Name	Product Name	Manufacturer	Product Type
		Product Type	EMW 5020H	5020H	Drawing Scale: 1:1.000

emily@szomk.com.cn



QQ

2110283100



Tel

81-755-83222882
+86 18819074698



Add

16-6Floor, 505Building ,Shangbu Industry
Area, Hangtian RD, Futian District ,Shenzhen
China



Email

teddy@szomk.net



skype

teddy@szomk.net



WeChat

teddy07277

