

It is widely used in electronic, instrumentation, automation, communications, power supply units, student projects, amplifiers, Medical and wellness devices, test and measurement equipment, industrial control, peripheral devices and interfaces, switch boxes.



Vantaggi della scatola di controllo plc in plastica con guida din szomk

1. Ha una forte resistenza all'abrasione, agli agenti atmosferici, alla corrosione.
2. Può essere formato sulla superficie di una varietà di colori, per massimizzare le tue esigenze.
3. Avere una forte durezza, può essere ben protetta la tua elettronica.

Cosa possiamo fare per te

- 1 Perforazione, perforazione, ecc. Benvenuti a fornire disegni personalizzati.
- 2 Rivestimento a polvere, pennello, smalto, serigrafia, incisione laser, adesivo, incisione, foglio acrilico.
- 3 tempi di consegna brevi, normalmente 3-5 giorni dopo il pagamento (in base alla quantità)
- 4 Risposta rapida per la vostra richiesta

Immagini dettagliate della scatola di controllo del plc del recinto della ferrovia del din di szomk

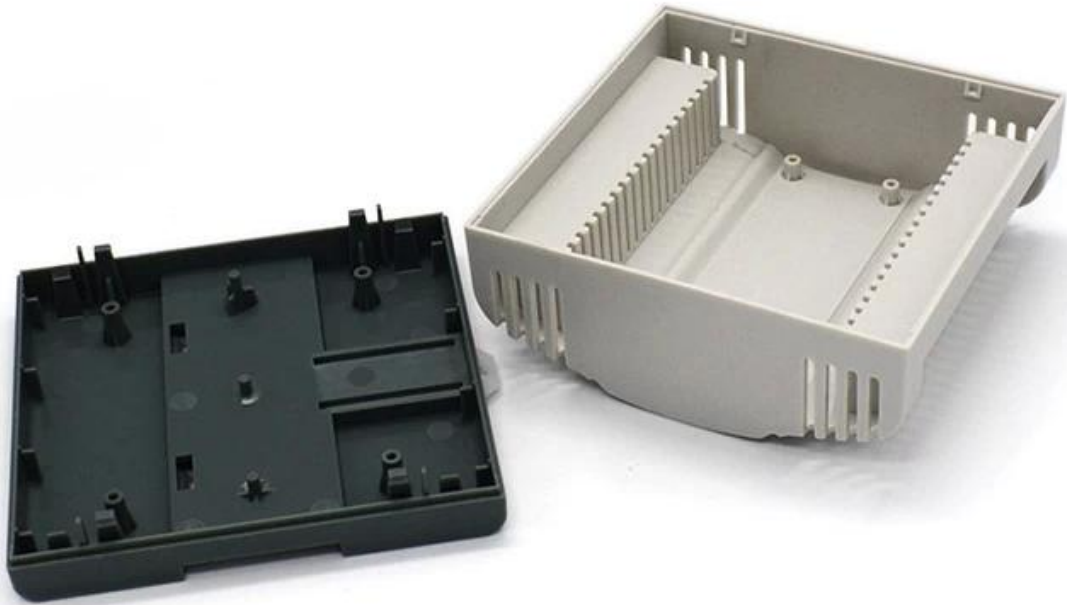
SZOMK



▶ **Enclosure Manufacturer**
www.chinaenclosure.com

SZOMK

Customizable
cutout, sticker
silkscreen, color



Weight: 106g
Model No. AK80010

Size: 4.37*4.21*2.17 inch
111*107*55 mm

Altra personalizzazione



SZOMK

WE CAN DO

- ✓ *Provide thousands of public enclosure* MOQ: 1 piece
- ✓ *Small order custom* MOQ: 20-30 pcs
- ✓ *Design private custom enclosure (provide PCB)*
- ✓ *Molding, tooling (provide sample / STEP file)*



cutout, laser engrave, screen printing, sticker, acrylic plate, pvc label, color, silica gel rings, etc.

WE CAN DO

For **HOUSING** some of the Processing,
Openings, Screen, Stickers, PVC LABEL



Metodi di imballaggio e spedizione



Our packaging

Plastic foam packaging



Metal shell packaging



Plastic box packaging



Packaging & Shipping



sure we can



WE ♥ LOGISTICS™



Contattaci



T/T, WESTERN UNION, MONEY GRAM AND PAYPAL ACCPETED.

Skype: 13691908154

Tel: +86 13691908154

E-mail: galaxie@szomk.net

Contact Us