

Packaging & Consegna

Packaging: Carton e plastica schiuma e confezionamento nastro
Particolare di consegna: 5-15 giorni lavorativi, quantità e tempi di consegna diverso

Specificazioni

Montaggio a parete cabinet in alluminio: 1.Type
2.Model No. AK-C-A21
3. Formato: 39 (H) x 96 (W) x libera (mm) 1.54 "x 3.78" x gratuito
4. MOQ: 20pcs

Introduzione di montaggio a parete cabinet in alluminio

Il montaggio a parete alluminio è utilizzato come anodo, posto in elettrolita,artificialmente

formato il involucro avente una pellicola di ossido di alluminio protettivo sulla superficie.

Caratteristiche di montaggio in alluminio pensile:

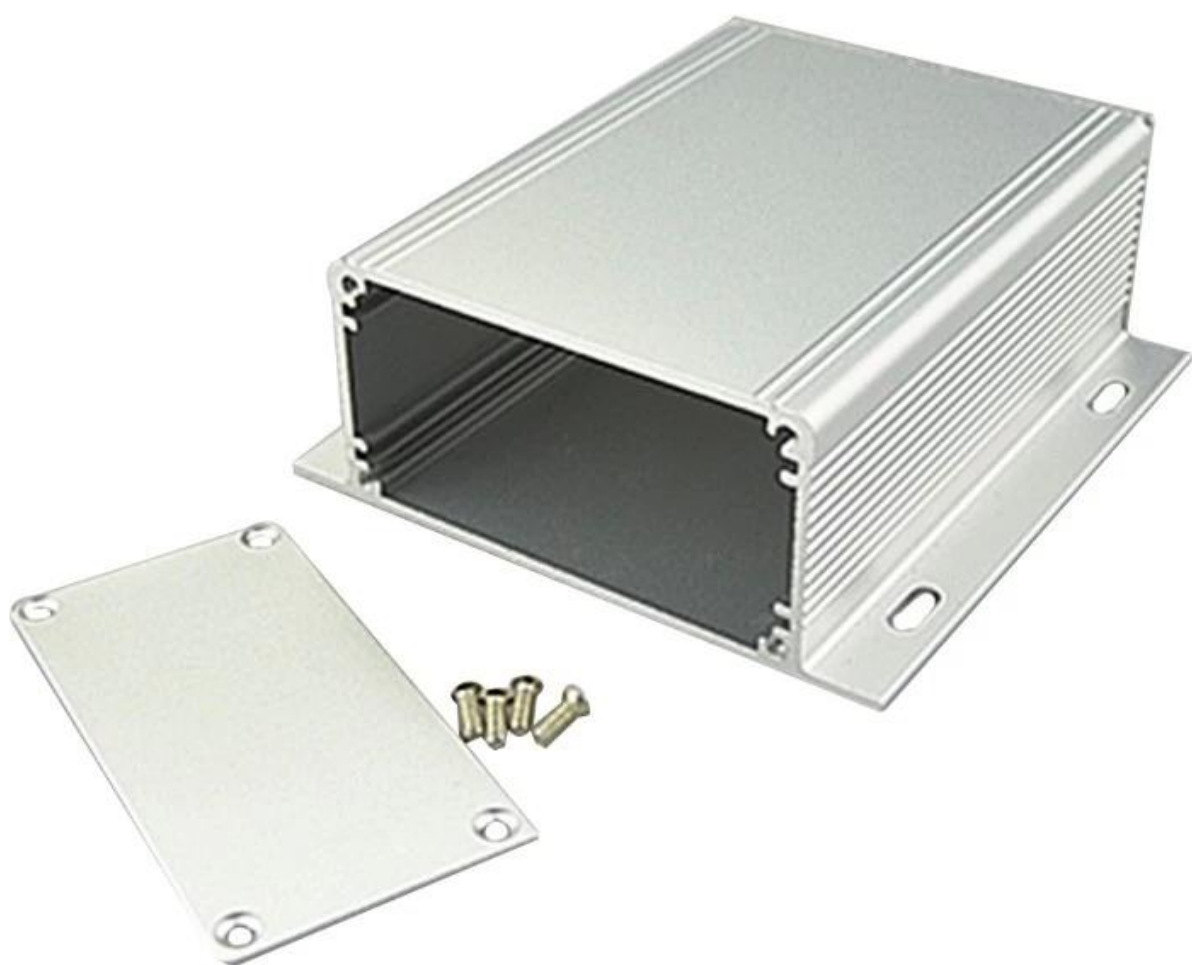
1. Ha una forte resistenza all'abrasione, agli agenti atmosferici, alla corrosione.
2. Può essere formata sulla superficie di una varietà di colori, per massimizzare adattarlo alle proprie esigenze.
3. Avere una durezza forte, può essere ben protetti vostra elettronica.

Alluminio montaggio a parete dell'armadio

Tipo	montaggio a parete cabinet in alluminio
Marca	SZOMK
Materiale	alluminio
Model No.	AK-C-A21
Dimensione	39 (H) x96 (W) xfree (mm) 1.54 xfree "x3.78"
Colore	Colore Silver-diverso può essere personalizzato
Customized MOQ	20 pezzi
Proteggere livello	IP54
Tempi di consegna	7-15 giorni dopo il pagamento get
Imballaggio normale	Carton e plastica schiuma e confezionamento nastro

Picture Particolare di installazione a parete dell'armadio alluminio

SZOMK

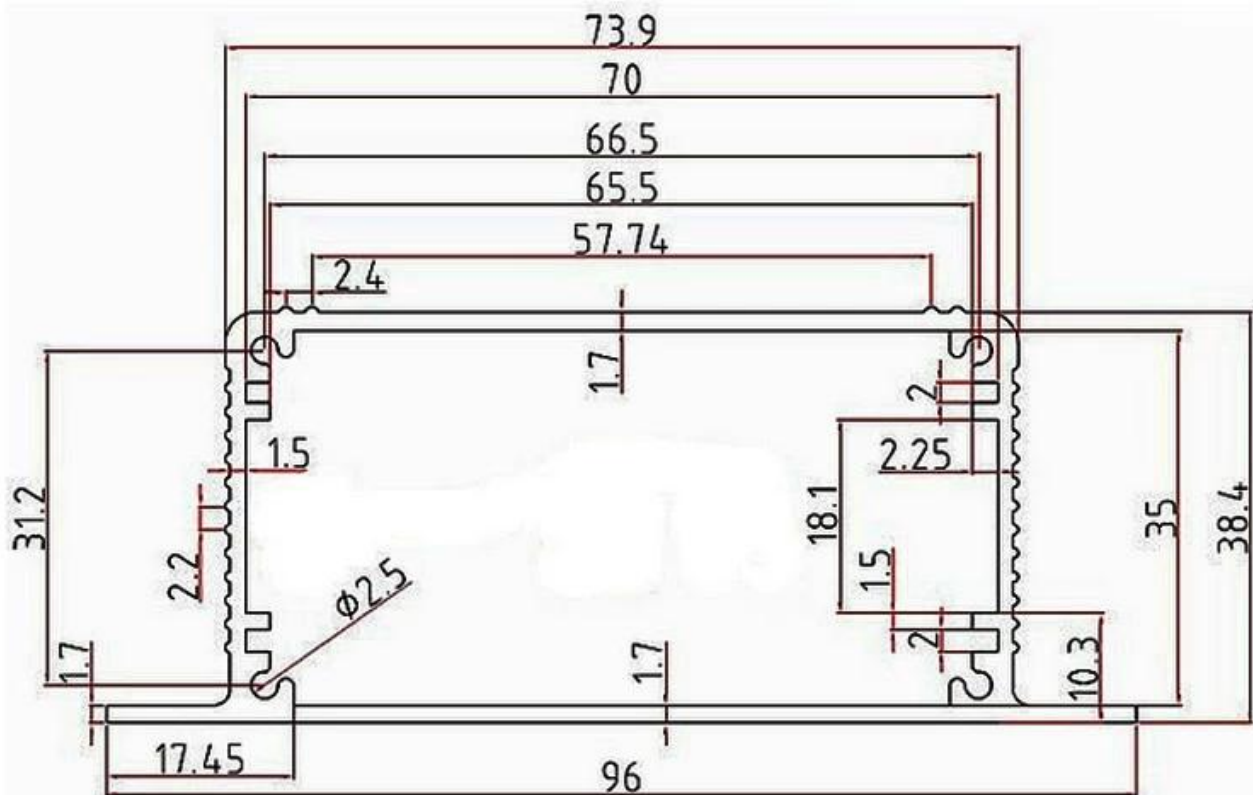


SZOMK



SZOMK







Email

ric@szomk.net



skype

szomk-008



Tel

86-755-83222882

+86-17097220635



Add

628Room,505 Building ,Shangbu industry,
Hangtian road ,Futian district ,Shenzhen,
China,518031



QQ

2038015319

