

It is widely used in electronic, instrumentation, automation, communications, power supply units, student projects, amplifiers, Medical and wellness devices, test and measurement equipment, industrial control, peripheral devices and interfaces, switch boxes.



Voordelen van de abs plastic elektronica verdeelkast

1. Het heeft een sterke weerstand tegen schuring, atmosferische agenten, corrosie.
2. Het kan worden gevormd op het oppervlak van een verscheidenheid van kleuren, om uw behoeften te maximaliseren.
3. Met een sterke hardheid kan uw elektronica goed worden beschermd.

Wat we voor u kunnen doen

- 1 Boren, ponsen, enz. Welkom bij het verstrekken van aangepaste ontwerpen.
- 2 poedercoating, borstel, polijsten, zeefdruk, lasergravure, lijm, graveren, acrylplaat.
- 3 korte doorlooptijd, normaal gesproken 3-5 dagen na betaling (afhankelijk van de hoeveelheid)
- 4 snelle antwoorden voor uw aanvraag

Gedetailleerde afbeeldingen van de elektronicadistributiekast van de plastic behuizing

SZOMK



▶ **Enclosure Manufacturer**
www.chinaenclosure.com

SZOMK

Customizable
cutout, sticker
silkscreen, color



Weight: 35g
Model No. AK-N-05

Size: 3.35*2.96*1.18 inch
85*75*30 mm

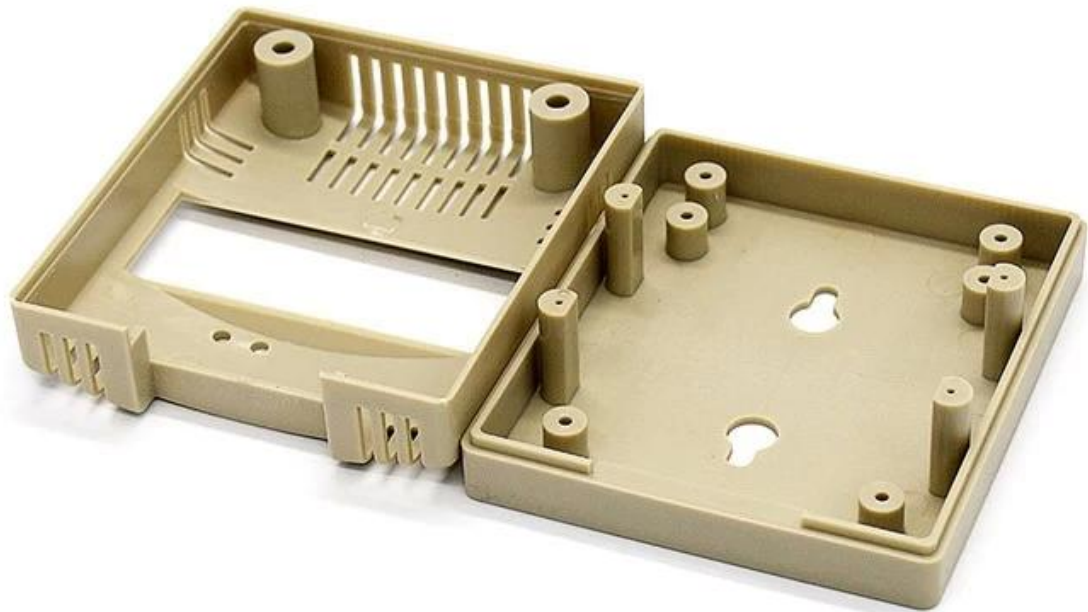
SZOMK



SZOMK



SZOMK



Andere aanpassingen



SZOMK

WE CAN DO

- ✓ *Provide thousands of public enclosure* MOQ: 1 piece
- ✓ *Small order custom* MOQ: 20-30 pcs
- ✓ *Design private custom enclosure (provide PCB)*
- ✓ *Molding, tooling (provide sample / STEP file)*



cutout, laser engrave, screen printing, sticker, acrylic plate, pvc label, color, silica gel rings, etc.

WE CAN DO

For **HOUSING** some of the Processing,
Openings, Screen, Stickers, PVC LABEL



Verpakkings- en verzendmethoden

SZOMK

Our packaging

Plastic foam packaging



Metal shell packaging

Plastic box packaging



Packaging & Shipping



Contact



QQ

3010748891



Tel

81-755-83222882
+86 18819073301



Add

16-6Floor, 505Building ,Shangbu Industry
Area, Hangtian RD, Futian District ,Shenzhen
China



Email

smile@szomk.net



skype

szomk017