

Introductie van china gescheiden stijl kleine aluminium doos geval

Het porselein gescheiden stijl kleine aluminium doos geval wordt gebruikt als anode, elektrolyt geplaatst, kunstmatig gevormd de behuizing met een beschermende aluminium oxide film op het oppervlak.

China gescheiden stijl kleine aluminium doos geval kenmerkt

1. Heeft een sterke weerstand tegen slijtage, verwerking, corrosie.
2. Kan worden gevormd op het oppervlak van een verscheidenheid van kleuren, te maximaliseren passen bij uw eisen.
3. Hebben een sterke hardheid, kan goed worden beschermd uw elektronica.

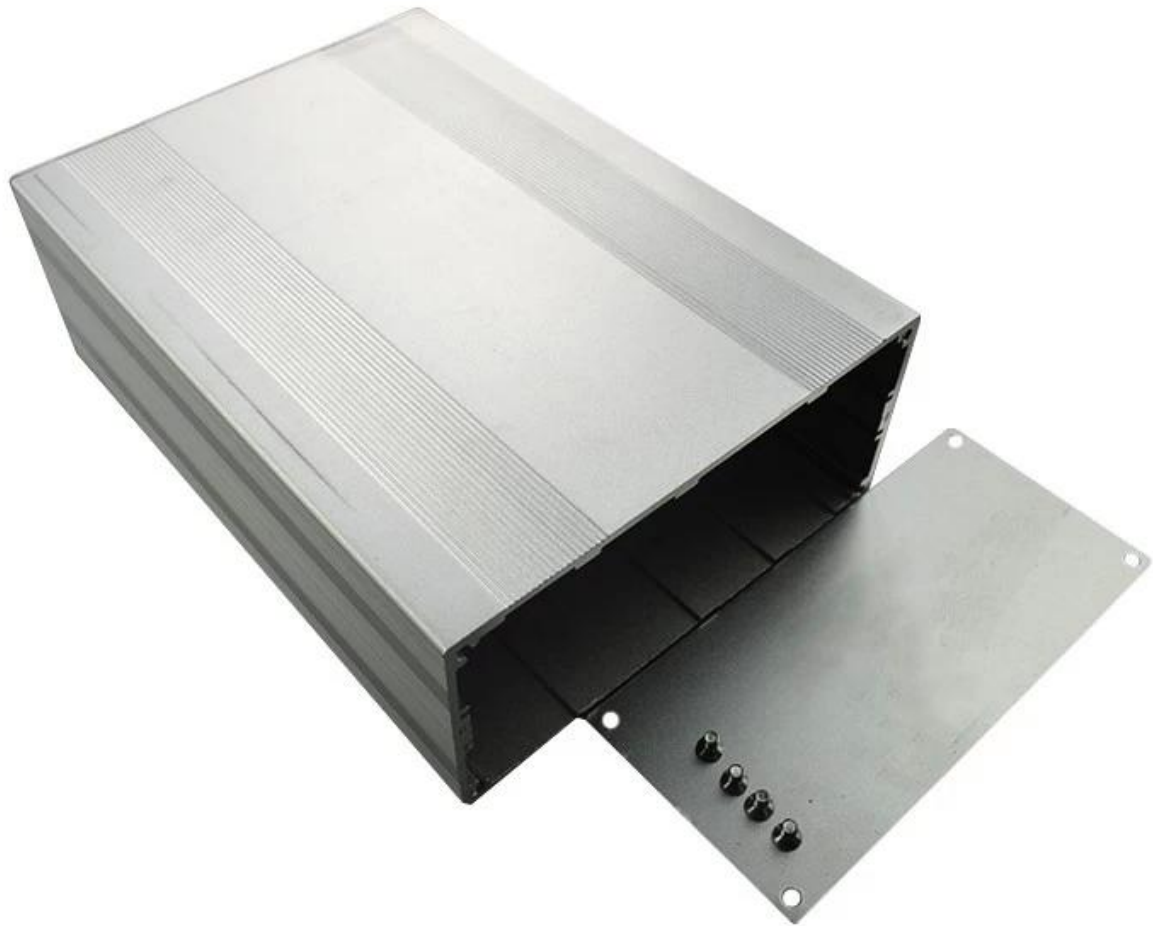
SZOMK



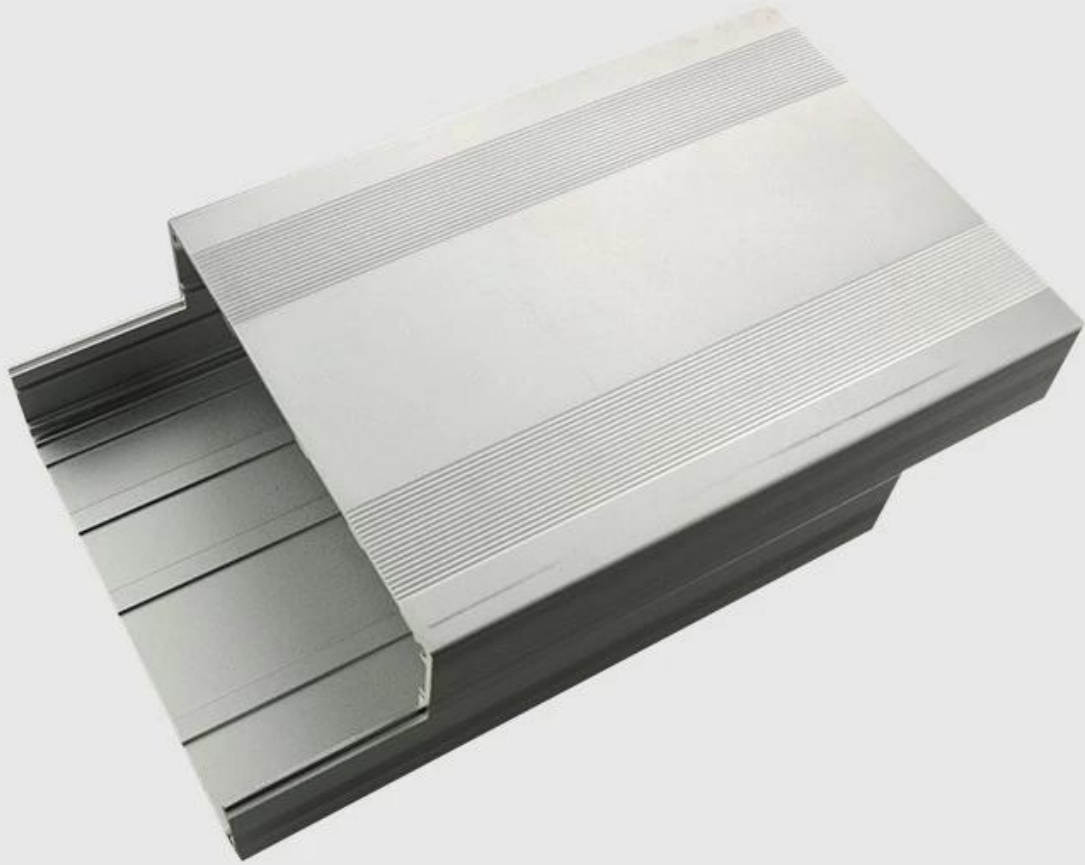
SZOMK



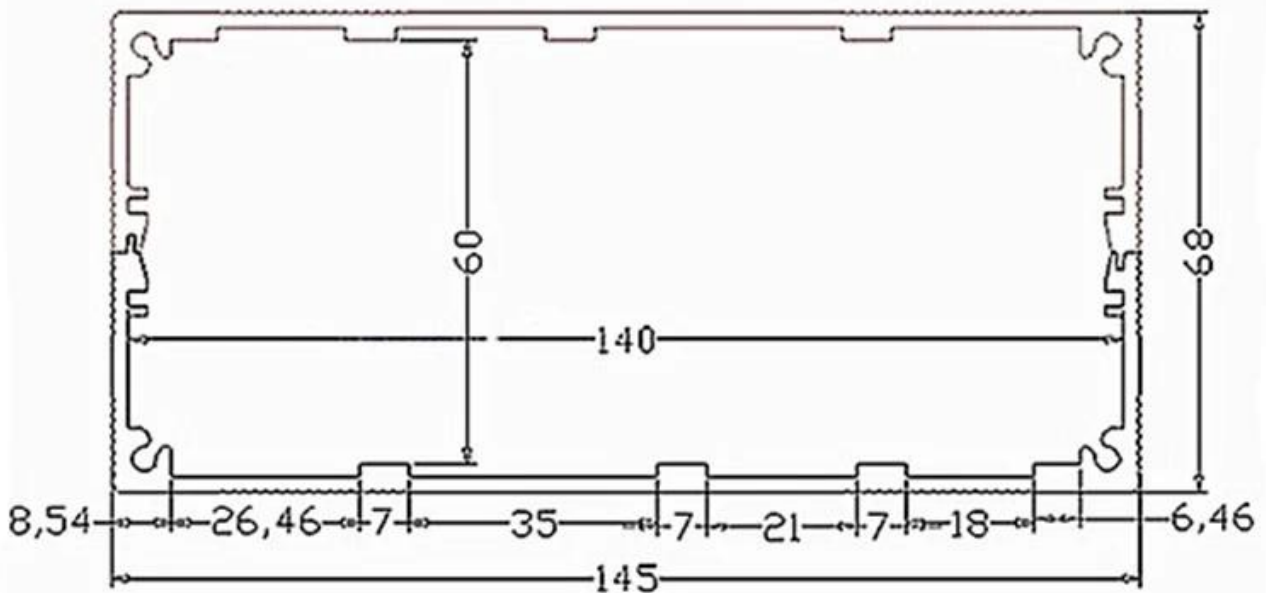
SZOMK



SZOMK



SZOMK



De Aanpassen Diensten die wij leveren voor aluminium behuizing:

- 1.Length, kleur, knipsels
- 2.Finish proces:
 - poedercoating
 - polijsten
 - geborsteld aluminium folie
- 3.logo lettertjes:
 - zijde-sreen
 - laser-graveren
 - sticker
 - PVC-label



Email

amber@szomk.com.cn



skype

szomk-001



Tel

86-755-83222882

86-15012837543



Add

628Room,505 Building ,Shangbu industry,
Hangtian road ,Futian district ,Shenzhen,
China,518031



QQ

2504276569

