

Inleiding voor plastic outdoor elektrische doos:

- 1 Gebruik van een zakje silicagel voor water-proof die zeer waterdicht en zeer verzegeld
- 2 Het gebruik van koperen bouten en schroeven uit roestvrij staal voor de externe instantie
- 3 Wall Opknoping spijkers en muur opknoping schroeven
- 4 Schroeven ziet met hun dekt
- 5 Water-proof niveau tot IP68
- 6 Exclusive pakket voor elke eenheid

We zijn blij om u te voorzien van:

- 1 boren, ponsen, enz. Welkom op tekeningen leveren aangepaste.
- 2 Zeefdruk, Laser Carve, sticker, enz.
- 3 Korte doorlooptijd, normaal 3-5 dagen na betaling (afhankelijk van de hoeveelheid)
- 4 Snelle reactie op uw aanvraag

Toepassingen:

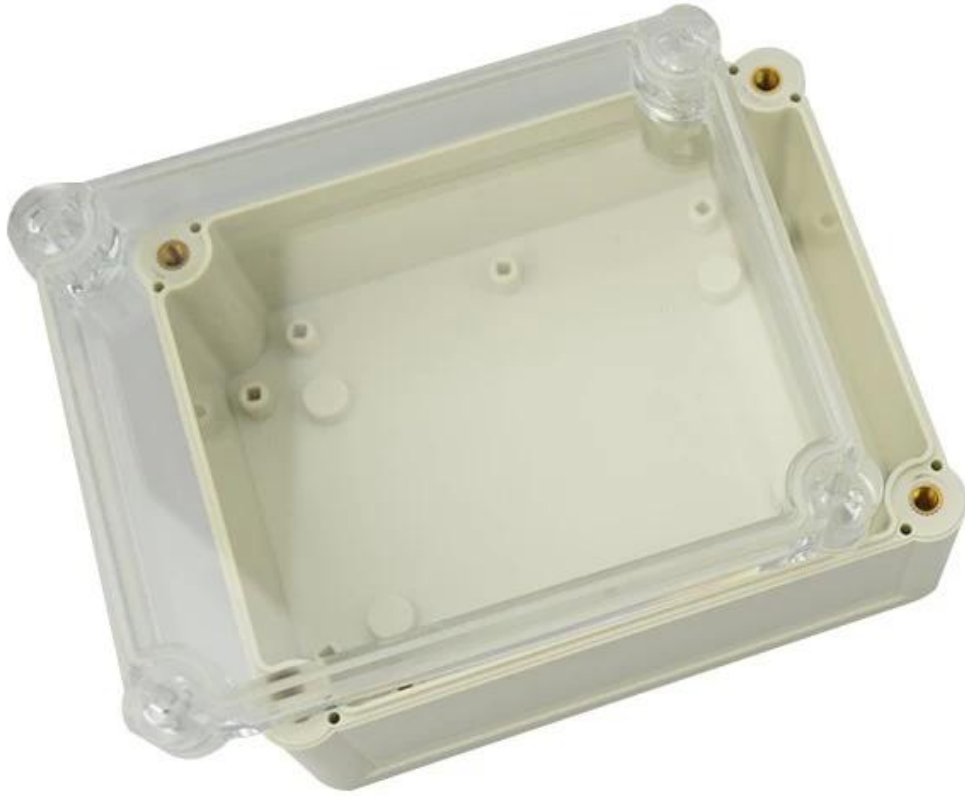
Het wordt veel gebruikt in elektronische, instrumentatie, automatisering, communicatie, voedingen, studentenprojecten, versterkers, medische en wellness-apparatuur, test- en meetapparatuur, industriële controle, randapparatuur en interfaces, schakelkasten.

Warm prompt:

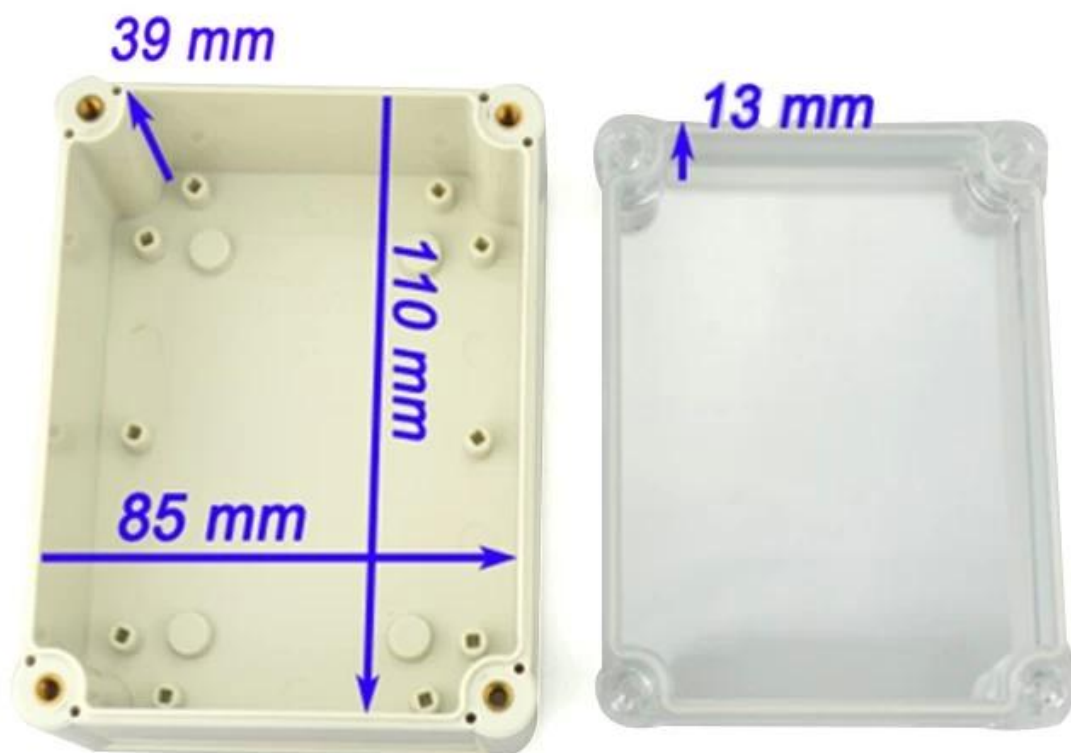
Van harte welkom om ons te contacteren voor meer informatie en offertes voor elektrische doos, zal uw aanvraag zeker krijgen snelle reactie binnen 24 uur!

Hier zijn meer foto's voor elektrische doos:

SZOMK



SZOMK



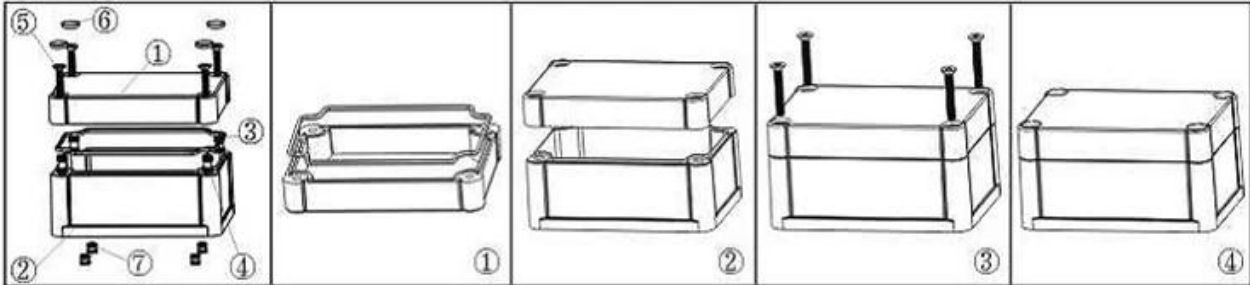
SZOMK



SZOMK



SZOMK



Epitheca (1PCS)
Material:ABS
Color:Light Grey(FS20412)



Hypotheca (1PCS)
Material:ABS
Color:Light Grey(FS20412)



Gasket (1PCS)
Material:Rubber
Size:96.5*64.5*1.8 mm



Copper Nut(4PCS)
Material:Copper
Standard:M4*10
Color:Copper



Grub Screw(4PCS)
Material:Stainless Steel
Standard:M4*25



Screw Lid(6PCS)
Material:ABS
Color:Light Grey(FS20412)

