

It is widely used in electronic, instrumentation, automation, communications, power supply units, student projects, amplifiers, Medical and wellness devices, test and measurement equipment, industrial control, peripheral devices and interfaces, switch boxes.



Vantagens do PLC Din Rail Project Box SZOMK Plastic PCB Enclosure

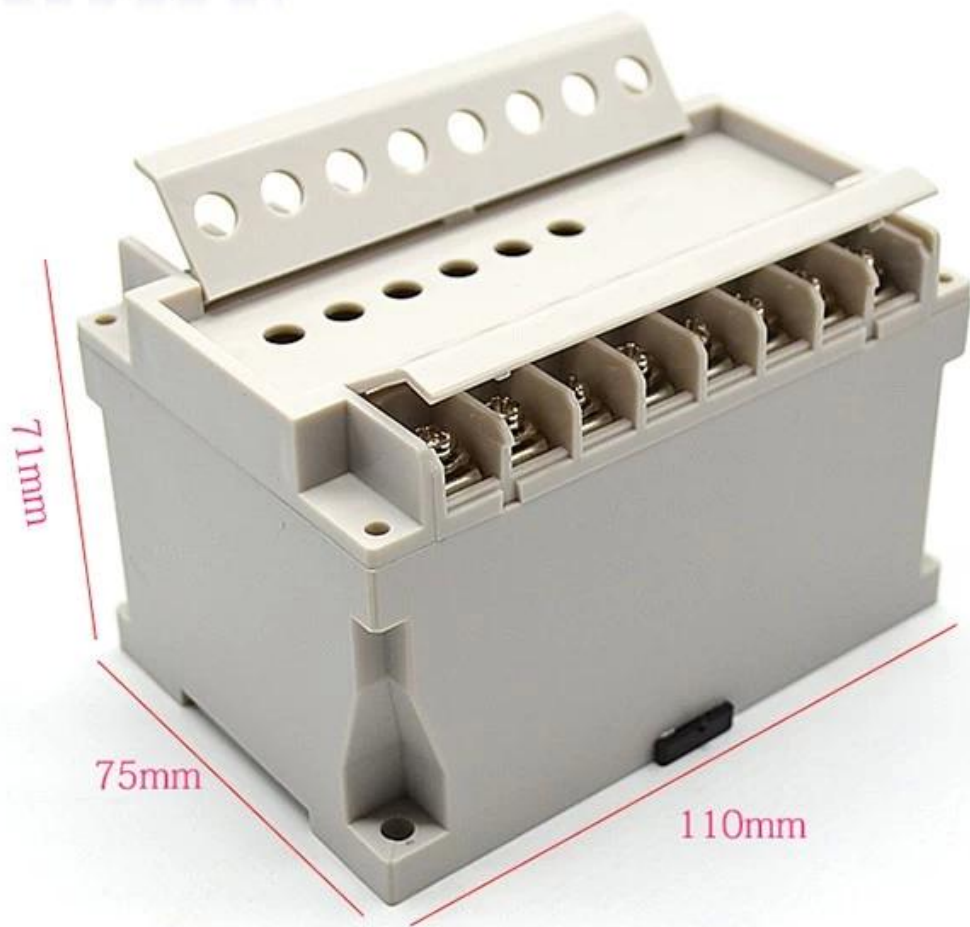
1. Tem uma forte resistência à abrasão, intempérie, corrosão.
2. Pode ser formado na superfície de diferentes cores, para atender aos seus requisitos, tanto quanto possível.
3. Tenha uma dureza forte, pode proteger bem seus produtos eletrônicos.

O que nós podemos fazer por você

- 1 Perfuração, perfuração, etc. Bem-vindo a fornecer desenhos feitos sob medida.
- 2 revestimentos em pó, escova, polimento, serigrafia, corte a laser, adesivo, gravura, folha acrílica.
- 3 curto prazo, normalmente 3-5 dias após o pagamento (de acordo com a quantidade)
- 4 Resposta rápida para o seu pedido

Imagens detalhadas de PLC Din Rail Project Box SZOMK Plastic PCB Enclosure

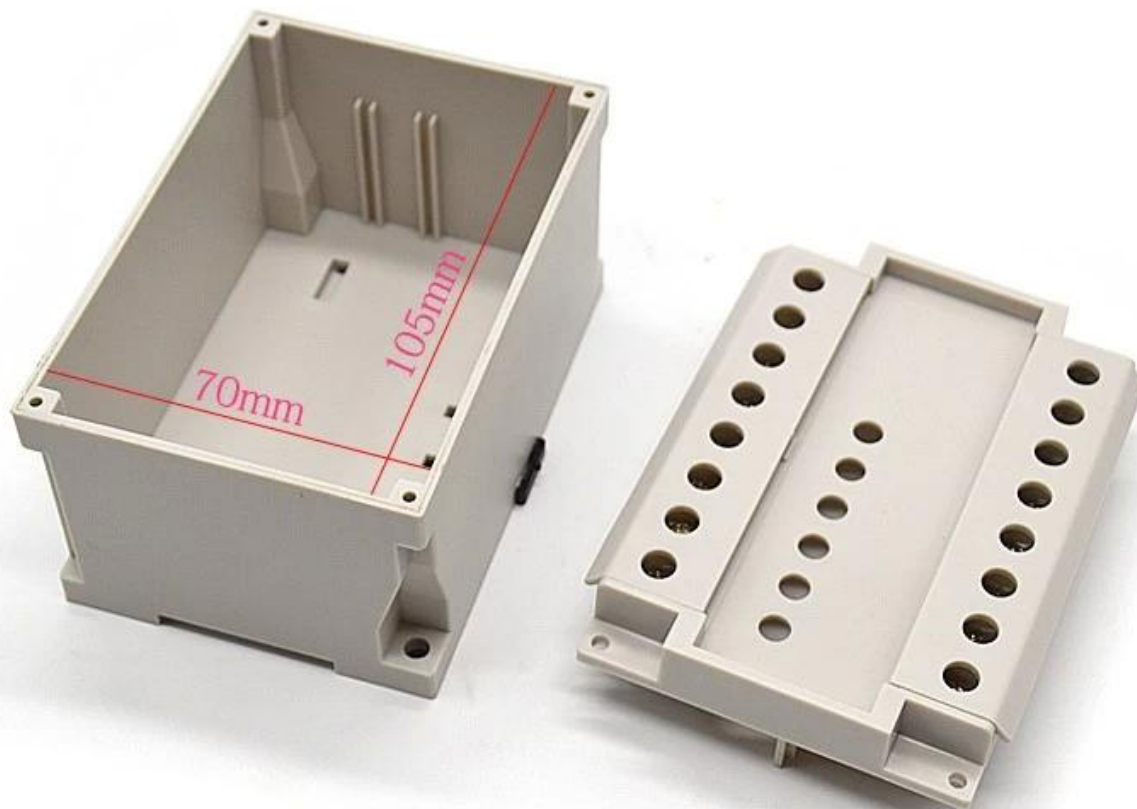
SZOMK



▶ **Enclosure Manufacturer**
www.chinaenclosure.com

SZOMK

Customizable
cutout, sticker
silkscreen, color



Weight: 172g
Model No. AK-DR-44

Size: 2.95*2.80*4.33 inch
75*71*110 mm

Outras personalizações



SZOMK

WE CAN DO

- ✓ *Provide thousands of public enclosure* MOQ: 1 piece
- ✓ *Small order custom* MOQ: 20-30 pcs
- ✓ *Design private custom enclosure (provide PCB)*
- ✓ *Molding, tooling (provide sample / STEP file)*



cutout, laser engrave, screen printing, sticker, acrylic plate, pvc label, color, silica gel rings, etc.

WE CAN DO

For **HOUSING** some of the Processing,
Openings, Screen, Stickers, PVC LABEL



Embalagem e métodos de transporte



Our packaging

Plastic foam packaging



Metal shell packaging



Plastic box packaging



Packaging & Shipping



Contate-Nos



Email

jamila@szomk.com.cn



skype

szomk-004



Tel

86-755-83222882

86-18684887280



QQ

2804842423



WhatsApp

86-18684887280



Add

616Room,505 Building ,Shangbu industry,
Hangtian road ,Futian district ,Shenzhen,
China,518031