

It is widely used in electronic, instrumentation, automation, communications, power supply units, student projects, amplifiers, Medical and wellness devices, test and measurement equipment, industrial control, peripheral devices and interfaces, switch boxes.



Vantagens da caixa de distribuição eletrônica de plástico abs

1. Tem uma forte resistência à abrasão, agentes atmosféricos, corrosão.
2. Pode ser formado na superfície de uma variedade de cores, para maximizar suas necessidades.
3. Tendo uma forte dureza, seus componentes eletrônicos podem ser bem protegidos.

O que nós podemos fazer por você

- 1 perfuração, perfuração, etc. bem-vindo para fornecer projetos personalizados.
- 2 revestimento em pó, escova, polimento, serigrafia, gravação a laser, adesivo, gravura, folha de acrílico.
- 3 prazo de entrega curto, normalmente 3-5 dias após o pagamento (de acordo com a quantidade)
- 4 respostas rápidas para o seu pedido

Imagens detalhadas da caixa de distribuição eletrônica do estojo de plástico

SZOMK



▶ **Enclosure Manufacturer**
www.chinaenclosure.com

SZOMK

Customizable
cutout, sticker
silkscreen, color



Weight: 35g
Model No. AK-N-05

Size: 3.35*2.96*1.18 inch
85*75*30 mm

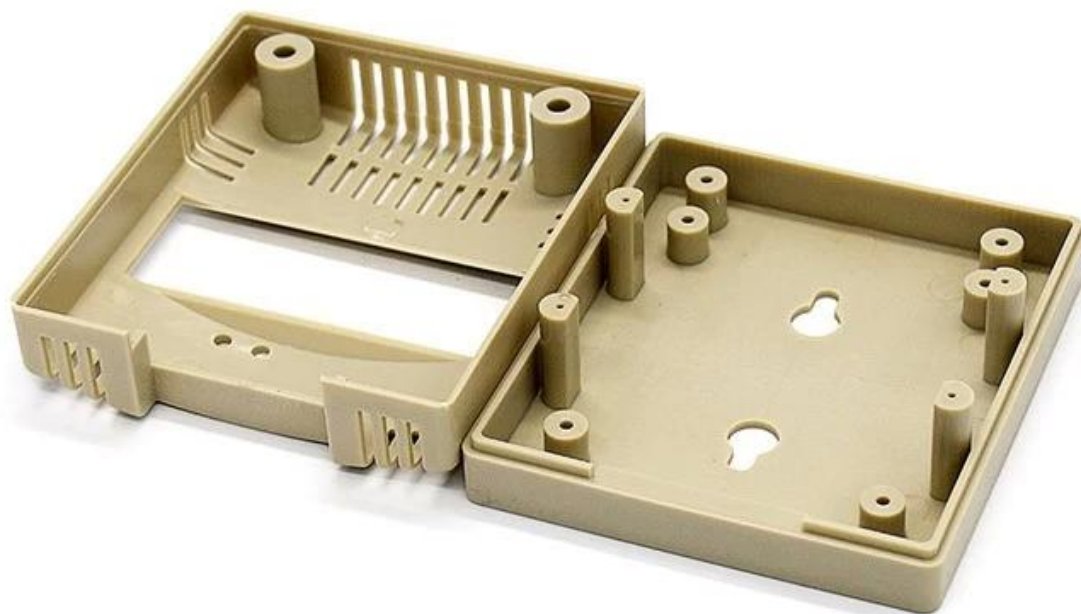
SZOMK



SZOMK



SZOMK



Outras personalizações



SZOMK

WE CAN DO

- ✓ *Provide thousands of public enclosure* MOQ: 1 piece
- ✓ *Small order custom* MOQ: 20-30 pcs
- ✓ *Design private custom enclosure (provide PCB)*
- ✓ *Molding, tooling (provide sample / STEP file)*



cutout, laser engrave, screen printing, sticker, acrylic plate, pvc label, color, silica gel rings, etc.

WE CAN DO

**For HOUSING some of the Processing,
Openings, Screen, Stickers, PVC LABEL**



Embalagem e métodos de envio

SZOMK

Our packaging

Plastic foam packaging



Metal shell packaging

Plastic box packaging



Packaging & Shipping



Contato



QQ

3010748891



Tel

81-755-83222882
+86 18819073301



Add

16-6Floor, 505Building ,Shangbu Industry
Area, Hangtian RD, Futian District ,Shenzhen
China



Email

smile@szomk.net



skype

szomk017