

## Packaging & Entrega

Detalhes da embalagem: Carton e espuma de plástico e embalagem de fita  
Detalhe da entrega: 5-15 dias após o pagamento get

## Especificações

1. Tipo: melhor montagem na parede qualidade gabinete PCB alumínio
2. Modelo No. AK-C-A30
3. Tamanho: 33.5x103xfree (mm) 1,32 xfree "x4.06"

## Introdução de parede de alumínio de montagem gabinete pcb

O recinto de alumínio PCB de montagem na parede é utilizado como um ânodo, colocados no electrólito, formado artificialmente o invólucro com uma película protectora de óxido de alumínio na superfície.

## parede de alumínio de montagem de gabinete PCB recursos materiais:

1. Tem uma forte resistência à abrasão, resistência, corrosão.
2. Pode ser formado na superfície de uma variedade de cores, para maximizar a encaixar as suas necessidades.
3. Ter uma dureza forte, pode ser bem protegido seus eletrônicos.

## melhor PCB alumínio de montagem na parede qualidade

## recinto

Marca: SZOMK

Tipo: melhor montagem na parede qualidade gabinete PCB alumínio

Material: alumínio

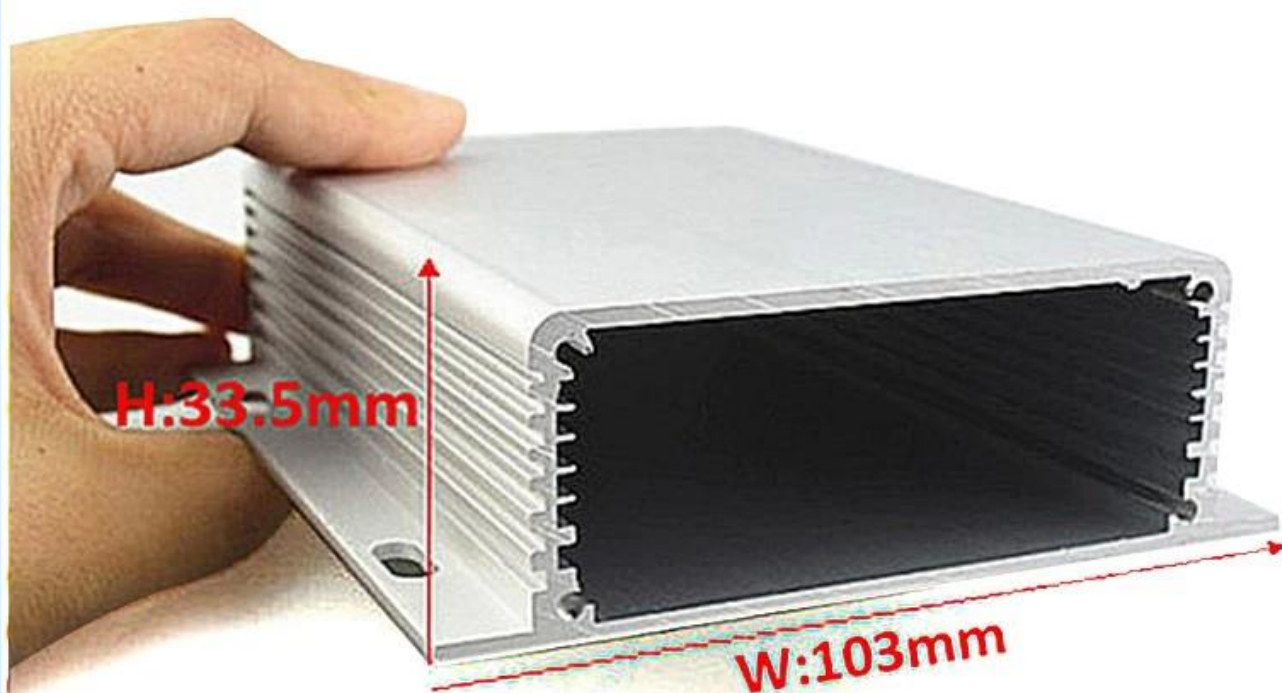
Modelo No. AK-C-A30

Tamanho: 33.5x103xfree (mm) 1,32 xfree "x4.06"

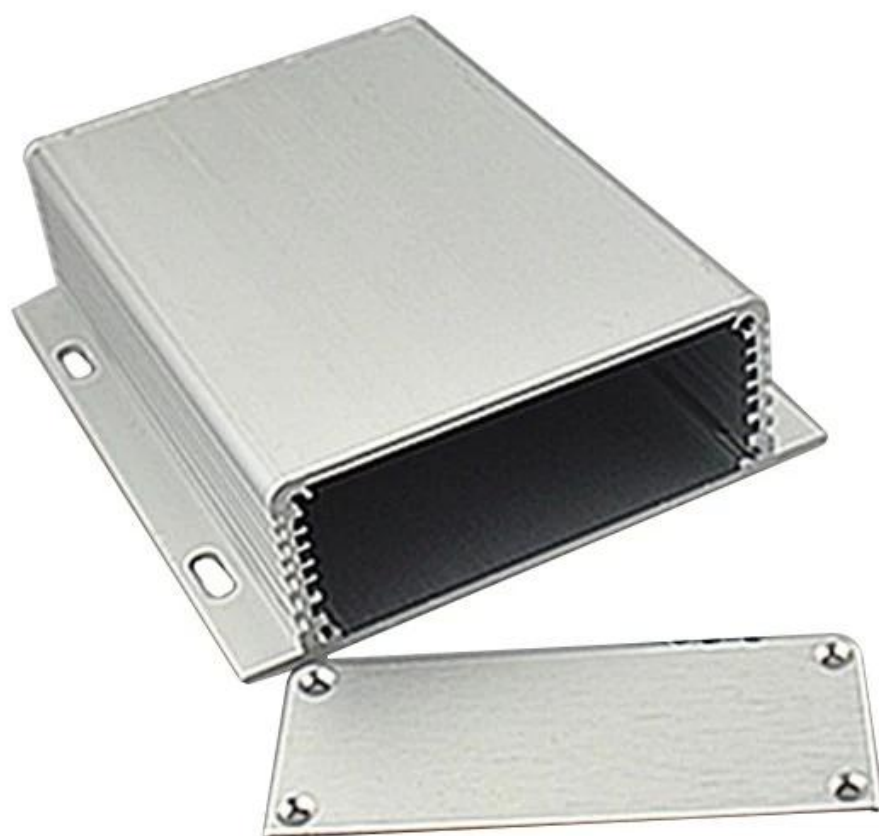
Cor: prateado

Personalize MOQ: 20 peças

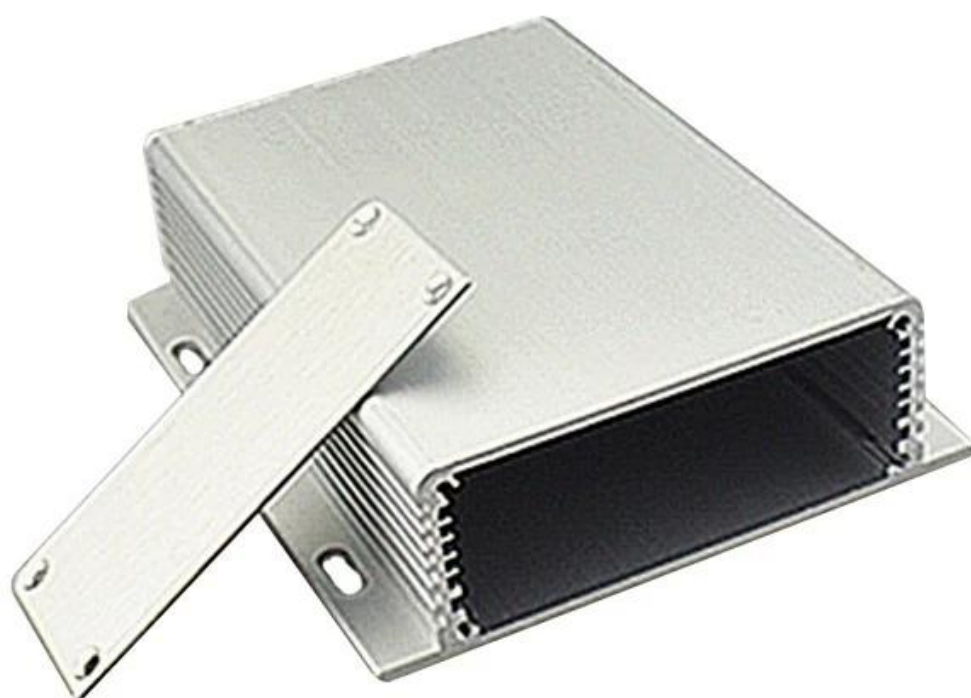
**SZOMK**



**SZOMK**



**SZOMK**



**SZOMK**



# SZOMK

