

It is widely used in electronic, instrumentation, automation, communications, power supply units, student projects, amplifiers, Medical and wellness devices, test and measurement equipment, industrial control, peripheral devices and interfaces, switch boxes.



### **Vantagens do Gabinete para Projeto de PLC em Trilho DIN de Plástico**

1. Forte resistência ao desgaste, intemperismo e corrosão.
2. Pode ser formado na superfície de várias cores para atender às suas necessidades ao máximo.
3. Tem alta dureza e pode proteger com segurança dispositivos eletrônicos.

### **O que nós podemos fazer por você**

- 1 Convidamos você a fornecer hábitos de desenho, como perfuração e perfuração.
- 2 revestimento em pó, escova, polonês, serigrafia, gravação a laser, adesivos, gravura, folha de acrílico.
- 3 prazo de entrega curto, geralmente 3-5 dias após o pagamento (de acordo com a quantidade)
- 4 resposta rápida à sua pergunta

### **Foto detalhada da caixa de gabinetes de projeto PLC trilho DIN plástico**

**SZOMK**

*Customizable  
Cutout, sticker  
Silkscreen, color*



Weight: 98g

Size: 168\*115\*40 mm

Model No. AK-P-20

6.614.53\*1.57 inch

SZOMK

*Customizable  
Cutout, sticker  
Silkscreen, color*



Weight: 98g

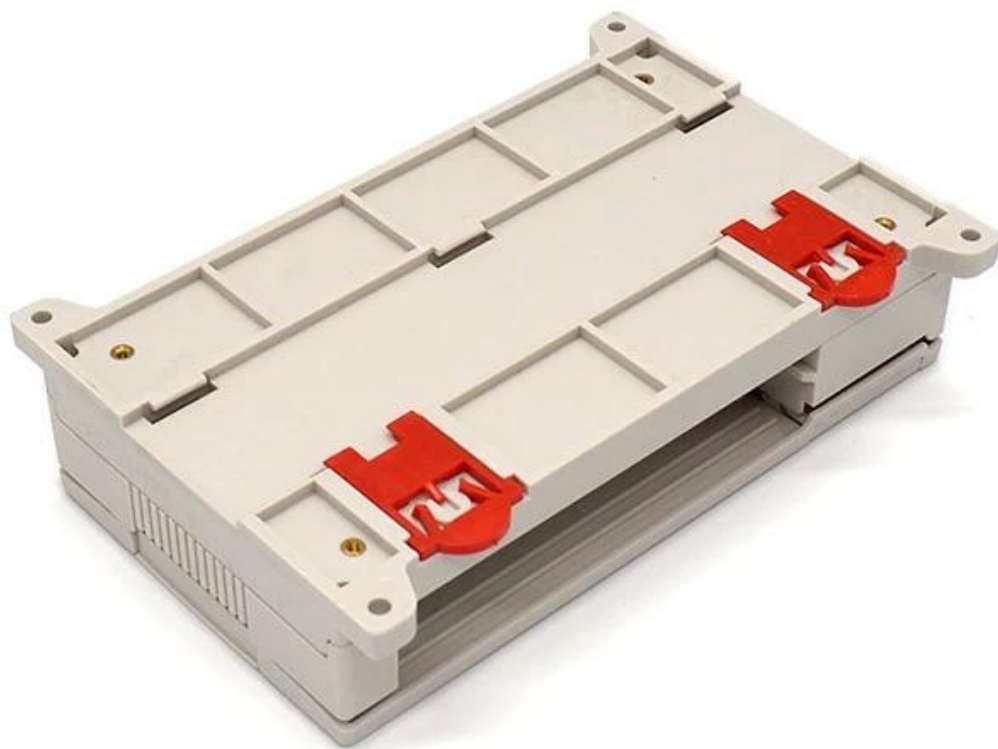
Size: 168\*115\*40 mm

Model No. AK-P-20

6.614.53\*1.57 inch

SZOMK

*Customizable  
Cutout, sticker  
Silkscreen, color*



Weight: 98g

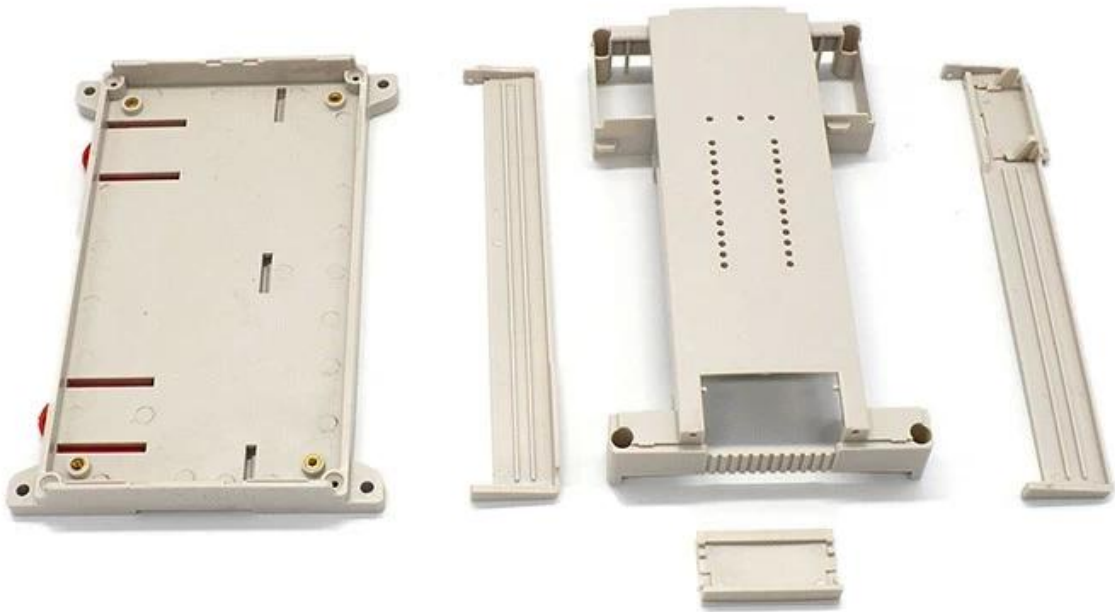
Size: 168\*115\*40 mm

Model No. AK-P-20

6.614.53\*1.57 inch

**SZOMK**

*Customizable  
Cutout, sticker  
Silkscreen, color*



Weight: 98g

Size: 168\*115\*40 mm

Model No. AK-P-20

6.614.53\*1.57 inch

**Outra personalização**



**SZOMK**

## WE CAN DO

- ✓ *Provide thousands of public enclosure* MOQ: 1 piece
- ✓ *Small order custom* MOQ: 20-30 pcs
- ✓ *Design private custom enclosure (provide PCB)*
- ✓ *Molding, tooling (provide sample / STEP file)*

cutout, laser engrave, screen printing, sticker, acrylic plate, pvc label, color, silica gel rings, etc.

## WE CAN DO

**For HOUSING some of the Processing,  
Openings, Screen, Stickers, PVC LABEL**



**Embalagem e método de envio**



## Our packaging

Plastic foam packaging



Metal shell packaging

Plastic box packaging



# Packaging & Shipping



**Contate-Nos**





QQ

2033950667



Tel

81-755-83222882  
13923859760



Add

16-6Floor, 505Building ,Shangbu Industry  
Area, Hangtian RD, Futian District ,Shenzhen  
China



Email

elaine@chinaenclosure.com



skype

SZOMK-Elaine