

## Detalhes rápidos:

1 Lugar de origem: Zhejiang, China (continente)

2 Detalhes da embalagem: Comprimento: 260 milímetros Box, Largura: 200mm Profundidade: 100 milímetros .1000pcs / caixa

Detalhe de entrega 3: normalmente 3-5 dias após o pagamento

4 produtos de alta qualidade com certificação do CE, UL, ROHS

5 reponse Prompt para sua pergunta

## Caracterização

Bloco de terminais PCB é caracterizada principalmente pela monômero ea solda da placa de circuito e fiação fácil, e conexão a parafuso confiável. O passo é de 3,5, 3,81, 5,0, 5,08, e assim por diante. Os blocos de terminais pode ser combinado com 3P e 2P. Os produtos sem costura também estão disponíveis. As direções de fiação são frontais, laterais, inclinação e outros estilos diferentes

### Technical Parameters for Screw Terminal Block/Connector :

Electrical Specification	Mechanical Specification	Part & Material
Rated: 300V,10A	Temp.Range: -40C- +105 C	Body: PA66,UL94V-0
Contact resistance: 20mΩ Max	Max Soldering: +250 C,5s	Screw: Steel,Zn plating
Insulation resistance: 5000MΩ Min	Wire range: 22-14AWG(2.5MM2)	Wire Protector: Bronze,Ni plating
Dielectric strength : 2000VAC min/60 seconds	Strip Length: 4.5 -5mm	Terminal: Brass,Tin plating

**SZOMK**

RoHS

c  US





CQC



2EOMJC-5.08

3 g

**SZOMK**

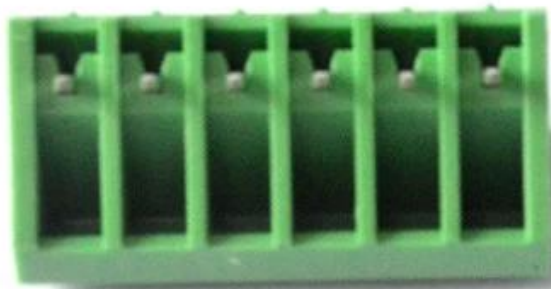
RoHS

c  US



CE

CQC



**SZOMK**

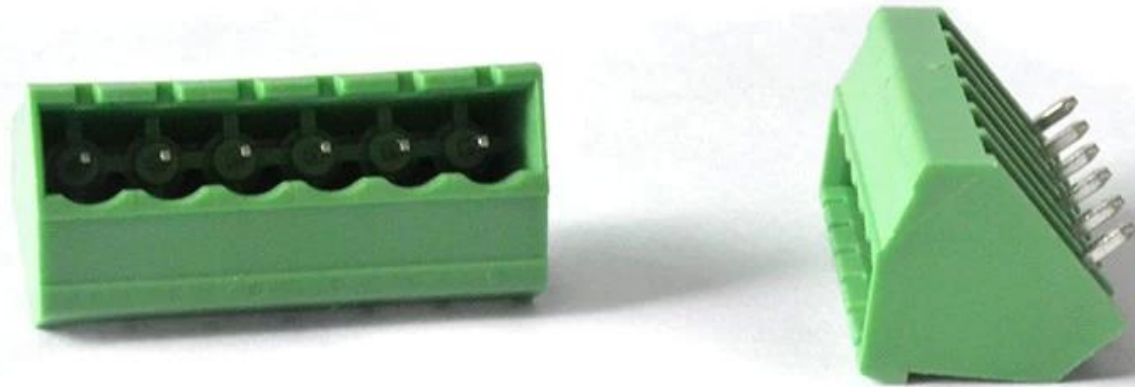
RoHS

c  US



CE

CQC



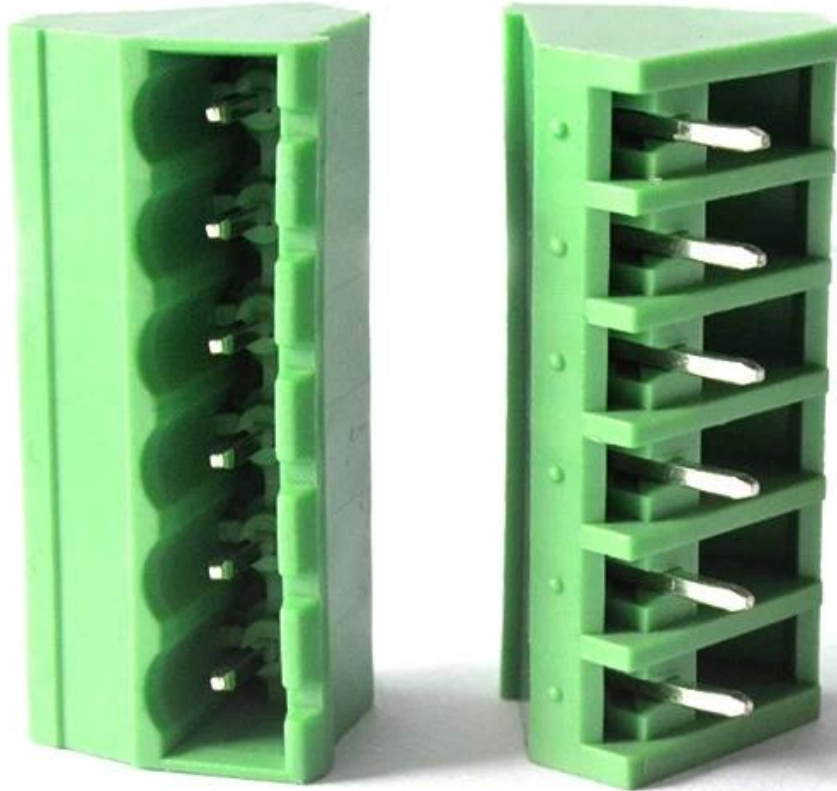
**SZOMK**

RoHS

c  US



CQC





QQ

2819022460



Tel

86-755-83222882  
86-13418600500



Add

628Room,505 Building ,Shangbu industry,  
Hangtian road ,Futian district ,Shenzhen,  
China,518031



Email

[hellen@szomk.com.cn](mailto:hellen@szomk.com.cn)



skype

szomk-002

